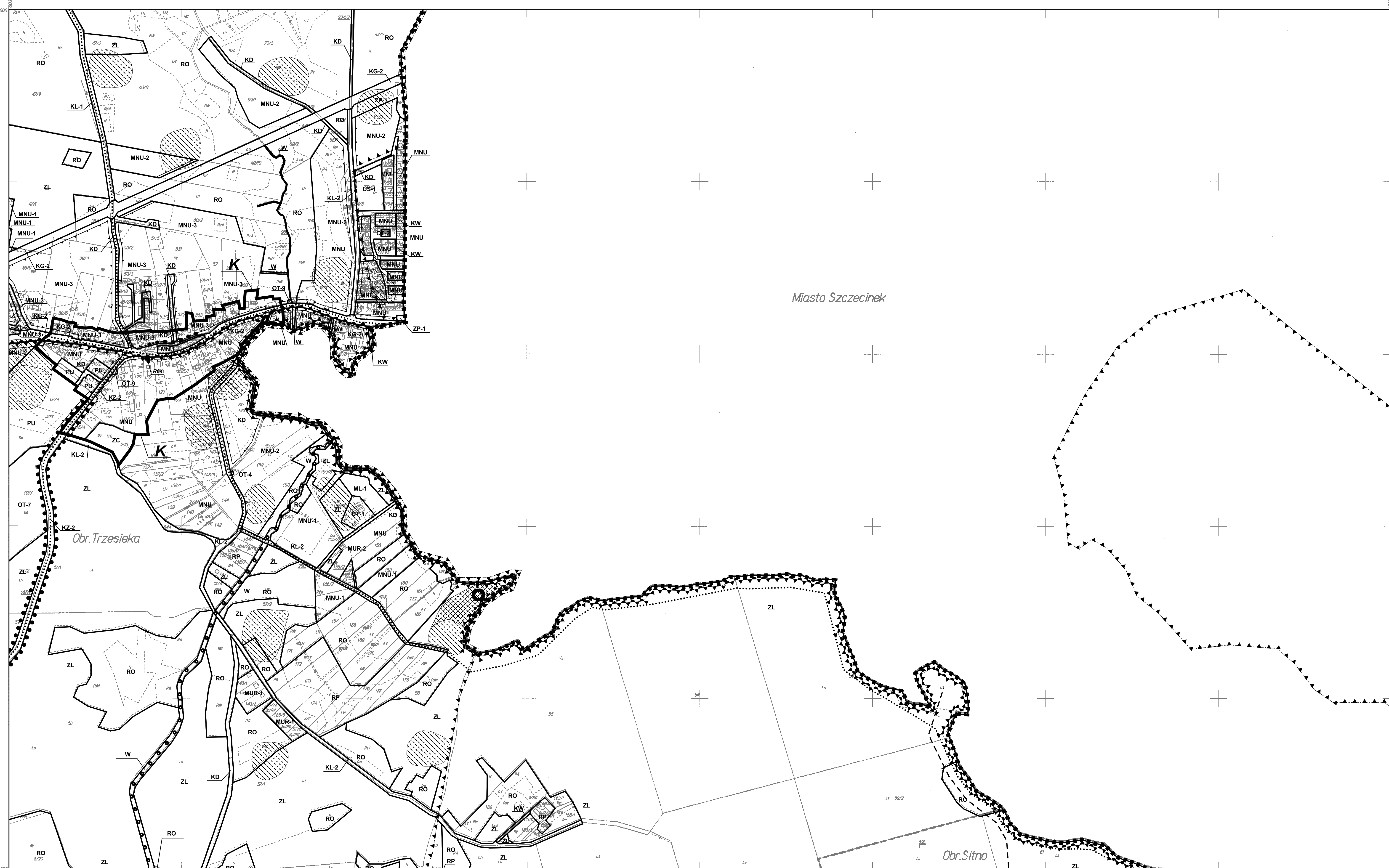


Gm.SZCZECINEK woj.zachodniopomorskie



MIEJSCOWY PLAN ZAGOSPODAROWANIA PRZESTRZENNEGO GMINY SZCZECINEK

załącznik graficzny do uchwały nr.....
Rady Gminy Szczecinek z dnia.....

arkusz nr
A44

Sporządził : Wójt Gminy Szczecinek
Opracował : Naftoprobud spółka z o.o.
Wzrostek, zespół projektowy - mgr inż. arch. Robert Jaworski
W O.U. WA-071

skala 1:5000 Szczecinek, 2005 rok

- OZNACZENIA GRAFICZNE MAJĄCE CHARAKTER INFORMACYJNY**
- g - sieć gazowe wysokiego lub średniego ciśnienia
 - e - linie elektroenergetyczne wysokiego napięcia
 - - odwiert wiertniczy z przepływem gazu
 - - orientacyjne granice strefy uciążliwości dla sieci elektroenergetycznych 220 V i 110 V
 - - orientacyjne granice strefy uciążliwości dla sieci gazowych
- OZNACZENIA GRAFICZNE BĘDĄCE USTALENIAMI PLANU**
- ▒ - granica planu
 - - linie rozgraniczające tereny o różnym przeznaczeniu lub różnym sposobie zagospodarowania
 - - nieprzekraczające linie zabudowy
 - ... - podstawowe ścieżki rowerowe
 - · · - podstawowe ścieżki piesze
 - - podstawowe ścieżki kajakowe
 - - podstawowe trasy kajakowe
 - - główne ścieżki edukacyjne
 - ▲ - granica obszaru kulturowego "Wał Pomorski"
 - ▲ - zabytki nieruchome wpisane do rejestru zabytków województwa zachodniopomorskiego
 - A - granica strefy A ścisłej ochrony konserwatorskiej
 - B - granica strefy B ochrony konserwatorskiej
 - E - granica strefy E ochrony ekspozycyjnej
 - K - granica strefy K ochrony krajobrazu kulturowego
 - W - granica strefy W pełnej ochrony archeologiczno-konserwatorskiej
 - W - granica strefy WII częściowej ochrony archeologiczno-konserwatorskiej
 - W - granica strefy WIII ograniczonej ochrony archeologiczno-konserwatorskiej
 - - drogi krajobrazowe
 - - granice udokumentowanych złóż kruszców
 - L - granica terenu górniczego
 - - granica obszaru górniczego
 - - granica strefy chronionego krajobrazu
 - ▲ - granica rezerwatów przyrody
 - ▲ - granica użytków ekologicznych
 - - granica obszaru podwyższonej ochrony głównych złóż wód podziemnych
 - - granica terenu ochrony bezpośredniej ujęć wód
 - - granica strefy ochrony pośredniej ujęć wód
 - - granica strefy ochronnej zagrożenia dla sztalni gromadzonej JW. 4141 CZARNE
- TERENY FUNKCJONALNE WYZNACZONE LINIAMI ROZGRANICZAJĄCYMI**
- G - teren kopalin gazu
 - Z - tereny zabudowy letniskowej o maksymalnym w.z. 0.75
 - Z - tereny zabudowy letniskowej na działkach nie mniejszych niż 1000m²
 - Z - tereny zabudowy letniskowej na działkach nie mniejszych niż 2000m²
 - Z - tereny zabudowy letniskowej na działkach nie mniejszych niż 3000m²
 - Z - tereny zabudowy mieszkaniowej jednorodzinnej, usług nieuciążliwych o maksymalnym w.z. 0.3
 - Z - tereny zabudowy mieszkaniowej jednorodzinnej, usług nieuciążliwych o maksymalnym w.z. 0.3, na działkach nie mniejszych niż 1500m²
 - Z - tereny zabudowy mieszkaniowej jednorodzinnej, usług nieuciążliwych o maksymalnym w.z. 0.3, na działkach nie mniejszych niż 2500m²
 - M - miejsca obsługi podróżnych
 - M - tereny zabudowy mieszkaniowej wielorodzinnej oraz usług nieuciążliwych
 - M - tereny zabudowy zagrodowej, produkcji rolnej nieuciążliwej
 - M - tereny zabudowy zagrodowej, produkcji rolnej nieuciążliwej
 - M - tereny oczyszczalni ścieków
 - O - tereny urządzeń zaopatrzenia w wodę
 - O - tereny stacji redukcyjnej gazu
 - O - transformatory
 - O - tereny zbiorników przeciwpowodziowych
 - O - tereny ciepłowni
 - O - tereny składowiska odpadów
 - O - tereny hydroforni
 - O - tereny zbiorników bezodpływowych i przepompowni ścieków
 - O - tereny eksploatacji powierzchniowej
 - O - tereny produkcji rybactwej
 - R - tereny zabudowy produkcyjnej oraz usługowej
 - R - tereny produkcji rolnej
 - R - tereny produkcji rolnej z dopuszczeniem elektrowni wiatrowych
 - R - tereny produkcji rolnej z zabudową mieszkaniową
 - R - tereny zabudowy usług publicznych
 - U - tereny zabudowy użyteczności publicznej
 - U - tereny zabudowy usług oświaty
 - U - tereny zabudowy usług sportu, rekreacji, użyteczności publicznej o maksymalnym w.z. 0.1
 - U - tereny zabudowy usług sportu, rekreacji, użyteczności publicznej o maksymalnym w.z. 0.1
 - U - tereny zabudowy usług sportu, rekreacji, użyteczności publicznej o maksymalnym w.z. 0.3
 - U - tereny zabudowy usług turystyki o maksymalnym w.z. 0.2
 - U - tereny zabudowy usług turystyki o maksymalnym w.z. 0.2
 - U - tereny zabudowy usług turystyki o maksymalnym w.z. 0.5
 - U - tereny stacji paliw z urządzeniami obsługi samochodów
 - L - teren lotniska
 - L - teren lotniska śmigłowcowego
 - W - wody powierzchniowe
 - W - cmentarze
 - O - tereny ogrodów działkowych
 - L - lasy
 - Z - zielenie gminne
 - P - tereny drzewostanów o charakterze parkowym
 - Z - tereny związków wyznaniowych
 - R - tereny komunikacji kolejowej
 - R - tereny parkingów samochodowych
 - R - drogi publiczne klasy drogi ekspresowej o szer. 40 m w liniach rozgraniczających dla odcinków nowoprojektowanych lub modernizowanych
 - R - drogi publiczne klasy drogi głównej o szer. 35 m w liniach rozgraniczających dla odcinków nowoprojektowanych lub modernizowanych
 - R - drogi publiczne klasy drogi głównej o szer. 25 m w liniach rozgraniczających dla odcinków nowoprojektowanych lub modernizowanych
 - R - drogi publiczne klasy drogi zbiorczej o szer. 25 m w liniach rozgraniczających dla odcinków nowoprojektowanych lub modernizowanych
 - R - drogi publiczne klasy drogi zbiorczej o szer. 20 m w liniach rozgraniczających dla odcinków nowoprojektowanych lub modernizowanych
 - R - drogi publiczne klasy drogi lokalnej o szer. 16 m w liniach rozgraniczających dla odcinków nowoprojektowanych lub modernizowanych
 - R - drogi publiczne klasy drogi lokalnej o szer. 14 m w liniach rozgraniczających dla odcinków nowoprojektowanych lub modernizowanych
 - R - drogi publiczne klasy drogi dojazdowej o szer. 10 m w liniach rozgraniczających dla odcinków nowoprojektowanych lub modernizowanych
 - R - drogi wewnętrzne
- Uwaga: Nie wszystkie oznaczenia graficzne mogą występować na tym arkuszu.
Oznaczenia graficzne odnoszą się do całego rynku planu, który składa się z 76 arkuszy w skali 1:5000 i 83 w skali 1:1000.

333.323.2
1:5 000

GEOSYSTEM sp. z o.o. z siedzibą w Szczecinie, ul. Koszalińska 89
MAPA DO CEŁÓW PLANOWANIA PRZESTRZENNEGO
Zalążona w l. 2001 przez
GEOSYSTEM spółka jawna
Jerzy Cieszyński Jerzy Martyniuk
Szczecinek ul.Koszalińska 89

STACJA WYKONAWCZA W OZNACZENIU
Powiatowy Zespół Geodezyjny i Kartograficzny
w Szczecinie ul. Farnego 15
75-400 SZCZECINEK
KOD KRAJOWY 48 22 14
Telefon 91 42 35 23 00
Faks 91 42 35 23 11
E-mail g@geosystem.pl
www.geosystem.pl
Aktualność mapy do 31.12.2014

Mapa zawiera:
1. Ewidencję gruntów
2. Ewidencję budynków
3. Aktywne sieci uciążliwych nadziemnego i podziemnego

Mapa niniejsza w zakresie ewidencji gruntów i budynków została przygotowana z zasobów PDRS 1 K, jako terytorialna mapa wektorowa a w zakresie mapytopograficznej sieci urządzeń nadziemnego i podziemnego, z materiałów z PDRS 1 K oraz planów uzupełniających.

Trzesieka KRS 633-184/2001
z-ca GEODEZYJNEGO POWIATOWEGO
Inż. Tadeusz Grawaliw