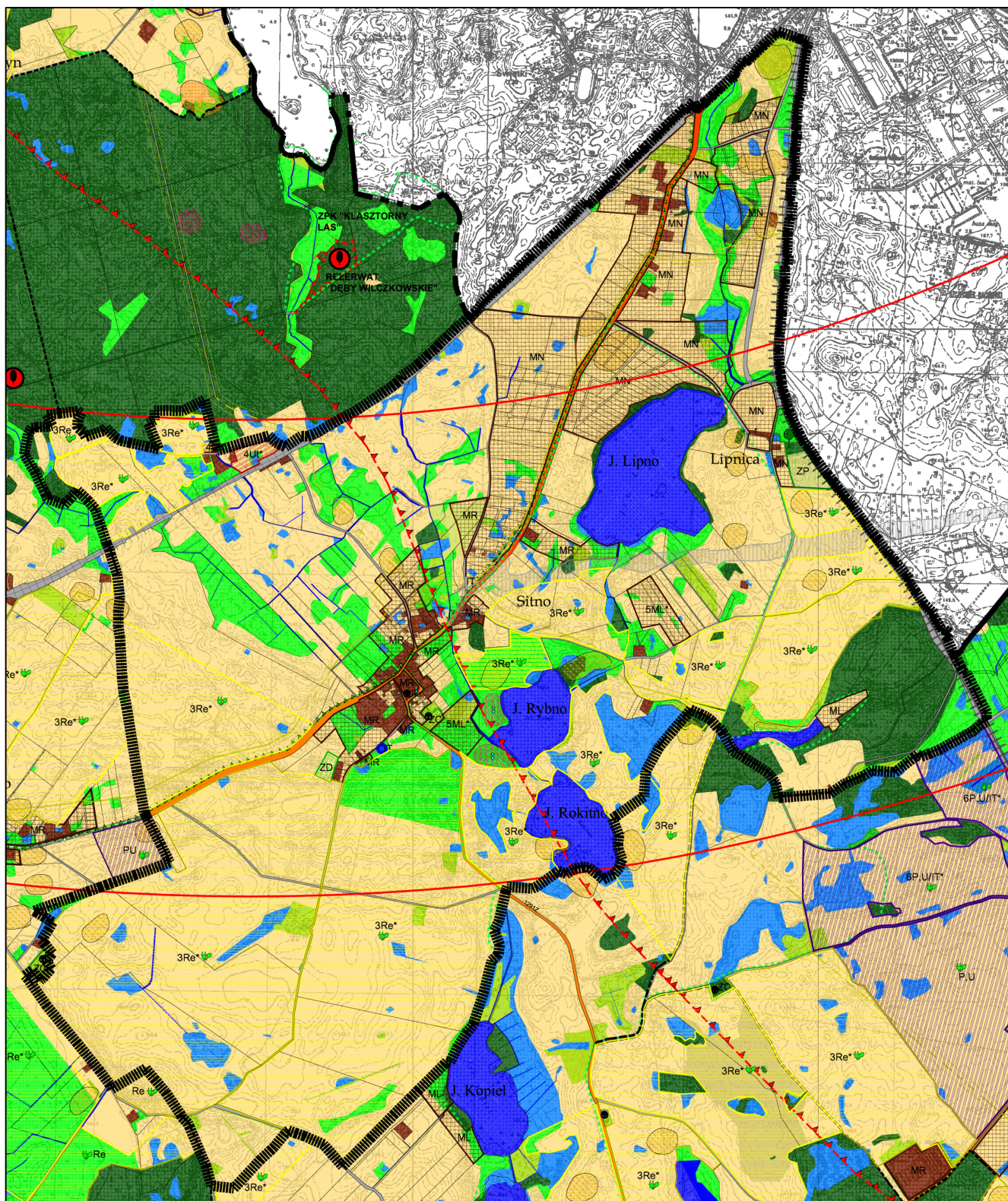


WYRYS ZE STUDIUM UWARUNKOWAŃ I KIERUNKÓW ZAGOSPODAROWANIA PRZESTRZENNEGO GMINY SZCZECINEK

ZAŁĄCZNIK NR 2
do Uchwały Nr.....
Rady Gminy Szczecinek
z dnia.....r.



LEGENDA

■ ■ ■ ■ ■ ■ ■ ■ ■ ■ Granica obszaru objętego planem

Oznaczenia ogólne

- ■ ■ ■ ■ ■ ■ ■ ■ ■ Granica gminy
- ■ ■ ■ ■ ■ ■ ■ ■ ■ Granice obrębów geodezyjnych
- — — — — — — — — — Drogi krajowe
- — — — — — — — — — Drogi wojewódzkie
- — — — — — — — — — Drogi powiatowe
- — — — — — — — — — Drogi gminne i inne
- — — — — — — — — — Linia kolejowa o znaczeniu ponadlokalnym (teren zamknięty)

Użytkowanie terenu (funkcje dominujące, istniejące)

- Wody powierzchniowe, rowy melioracyjne, nleużytki
- Nieużytki
- Ciek wodne, rzeki
- Lasy
- Lasy ochronne
- Zadrzewienia
- Łąki
- Grunty rolne
- Tereny zabudowane i zurbanizowane
- Tereny infrastruktury technicznej

Uwarunkowania kulturowe

- strefa ochrony konserwatorskiej "A"
- strefa ochrony konserwatorskiej "B"
- strefa ochrony konserwatorskiej "K"
- strefa ochrony konserwatorskiej "W"
- strefa ochrony konserwatorskiej "WII"
- strefa ochrony konserwatorskiej "VIII"
- Zabytkowe parki podworskie
- Chronione cmentarze historyczne
- Obiekty i obszary wpisane do rejestru zabytków (granice obszarów wpisanych do rejestru zabytków określają załączniki do decyzji administracyjnych)

Kierunki rozwoju (kierunki zmian w przeznaczeniu terenów)

- MR Teren wielofunkcyjnej zabudowy wiejskiej o różnej intensywności
- MN Teren zabudowy mieszkaniowej jednorodzinnej
- ML Teren zabudowy rekreacji indywidualnej
- U Teren zabudowy usługowej
- Uł Teren zabudowy usług turystyki
- UKr Teren zabudowy usług kultu religijnego
- US Teren sportu i rekreacji
- Zc Teren cmentarza
- ZP Teren zieleni urządzonej
- Z Teren do zalesienia
- PE Teren eksploatacji powierzchniowej
- P/U Teren produkcji i składowania, teren zabudowy usługowej
- IT Teren infrastruktury technicznej
- Re Teren rolniczy z dopuszczeniem realizacji elektrowni fotowoltaicznych wraz z infrastrukturą techniczną i magazynami energii
- ZD Tereny ogrodów działkowych
- Rezerwa terenu dla przebiegu drogi publicznej S11 w klasie technicznej S i łącznicy obwodnicy drogi publicznej nr 20 w klasie technicznej GP
- Tereny lokalizacji obiektów handlowych o powierzchni sprzedaży powyżej 2000 m²
- OBSZARY ROZMIESZCZENIA URZĄDZEŃ WYTWARZAJĄCYCH ENERGIĘ Z ODNAWIALNYCH ŹRÓDEŁ ENERGII O MOCY PRZEKRACZAJĄCEJ 100 kW
- GPZ GŁÓWNY PUNKT ZASILANIA

Infrastruktura techniczna

- Sieci gazowe wysokiego ciśnienia
- GSM Stacja bazowa telefonii komórkowej
- Linie energetyczne wysokiego napięcia 110kV
- Linia energetyczna wysokiego napięcia 220kV
- Linia energetyczna wysokiego napięcia 400kV (przebieg orientacyjny)
- Lotnicze urządzenie naziemne wraz z powierzchniami ograniczającymi zabudowę
- Ujęcia wód
- Lądowisko samolotów
- Otwierty zwłikwidowane ze strefą ochronną 5 m

Uwarunkowania przyrodnicze

- Granica obszaru Natura 2000 "Jeziora Szczecinieckie" PLH320009
- Granica obszaru Natura 2000 "OSTOJA DRAWSKA" PLB320019
- Granica obszaru Natura 2000 "BOBOLICKIE JEZIORA LOBELIOWE" PLH320001
- Granica obszaru Natura 2000 "DORZECZE PARSETY" PLH320007
- GRANICE OBSZARÓW CHRONIONEGO KRAJOBRAZU
- GRANICE ZESPOŁÓW PRZYRODNICZO KRAJOBRAZOWYCH (PROJEKTOWANE)
- GRANICE REZERWATÓW
- GRANICE UŻYTKÓW EKOLOGICZNYCH
- POMNIKI PRZYRODY
- GRANICE UDOKUMENTOWANYCH ŻŁÓŻ KOPALIN
- GRANICE TERENÓW I OBSZARÓW GÓRNICZYCH
- GRANICA OBSZARU GŁÓWNEGO ZBIORNIKA WÓD PODZIEMNYCH - GZWP nr 126 Zbiornik Szczecinek
- OBSZARY SZCZEGÓLNEGO ZAGROŻENIA POWODZIĄ - 10%
- OBSZARY SZCZEGÓLNEGO ZAGROŻENIA POWODZIĄ - 1%
- OBSZARY NARAŻONE NA NIEBEZPIECZEŃSTWO POWODZI RZECI GWDY - 0,2%