

UCHWAŁA NR XVIII/289/2020
RADY GMINY SZCZECINEK
z dnia 24 marca 2020 r.

**w sprawie przystąpienia do sporządzenia zmiany Studium uwarunkowań i kierunków
zagospodarowania przestrzennego Gminy Szczecinek**

Na podstawie art. 18 ust. 2 pkt 5 ustawy z dnia 8 marca 1990r. o samorządzie gminnym (Dz. U. z 2019r., poz. 506, 1696, 1815 i 1571) w związku z art. 9 ust. 1 i 3 ustawy z dnia 27 marca 2003 roku o planowaniu i zagospodarowaniu przestrzennym (Dz. U. z 2020r., poz. 293) Rada Gminy Szczecinek uchwala, co następuje:

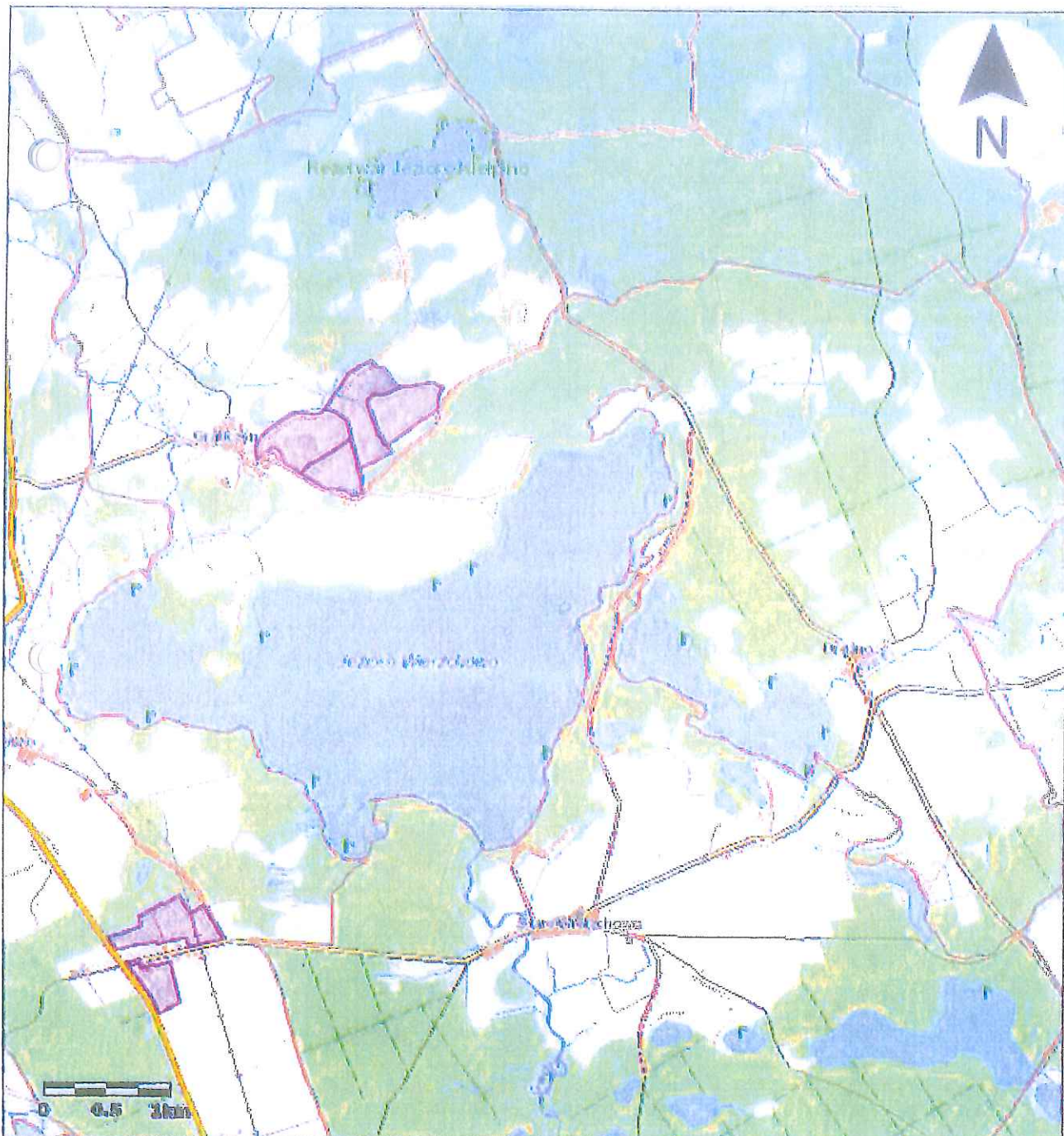
§ 1. Przystępuje się do sporządzenia zmiany studium uwarunkowań i kierunków zagospodarowania przestrzennego Gminy Szczecinek, obejmującej tereny położone w obrębach ewidencyjnych Grąbczyn, Wierzchowo, Marcelin, Gwda Wielka, Nowe Gonne, Jelenino, Mosina, Kwakowo, Wilcze Laski, Żółtnica, Dałęcino, Dałęcinko, Drawień, Parsęcko i Spore.

§ 2. Granice obszarów objętych zmianą studium określają załączniki graficzne nr 1 – nr 5 stanowiące integralną część uchwały.

§ 3. Wykonanie uchwały powierza się Wójtowi Gminy Szczecinek.

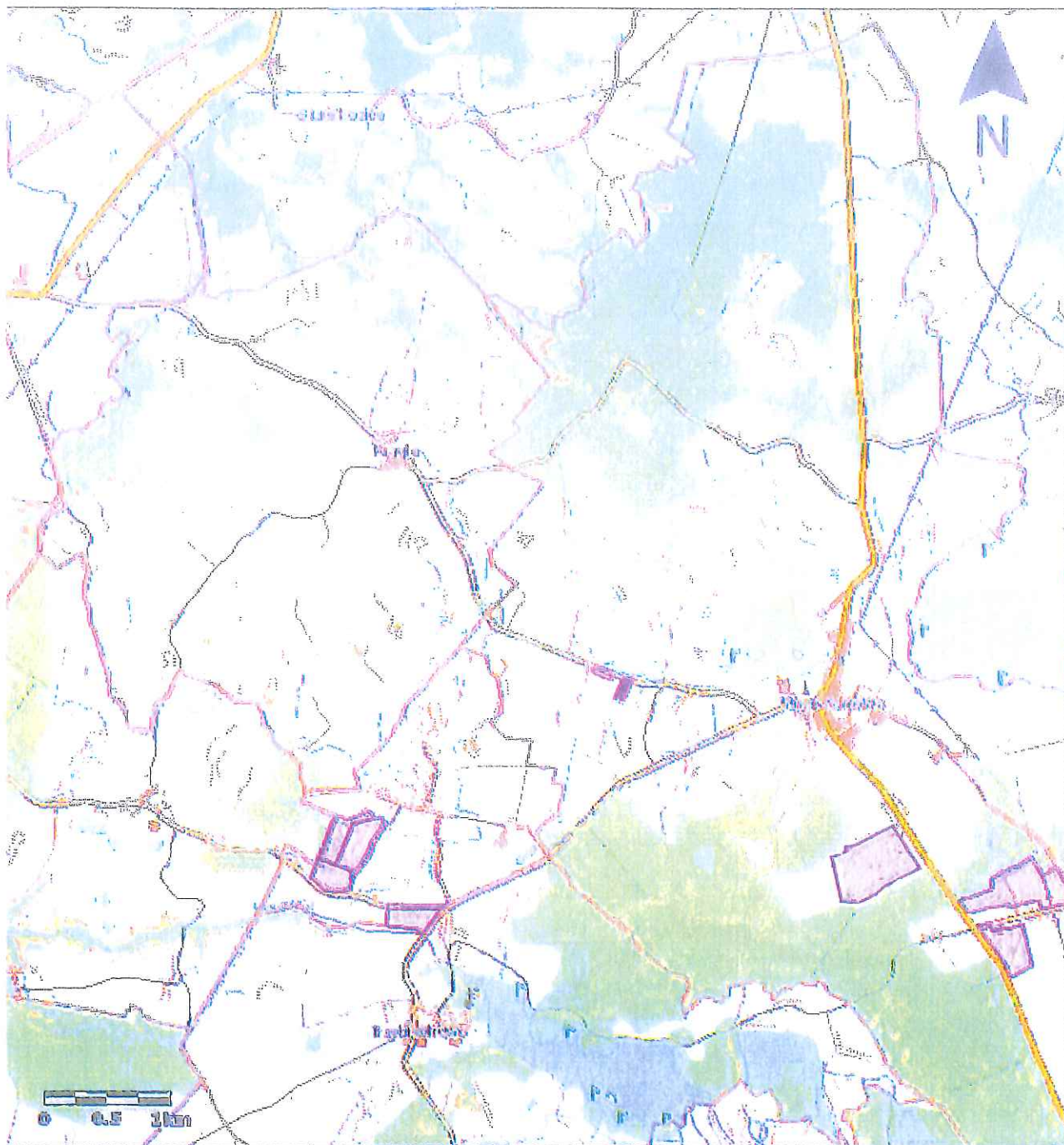
§ 4. Uchwała wchodzi w życie z dniem podjęcia.

Załącznik Nr 1
do Uchwały Nr XVIII/289/2020
Rady Gminy Szczecinek
z dnia 24.03.2020 r.



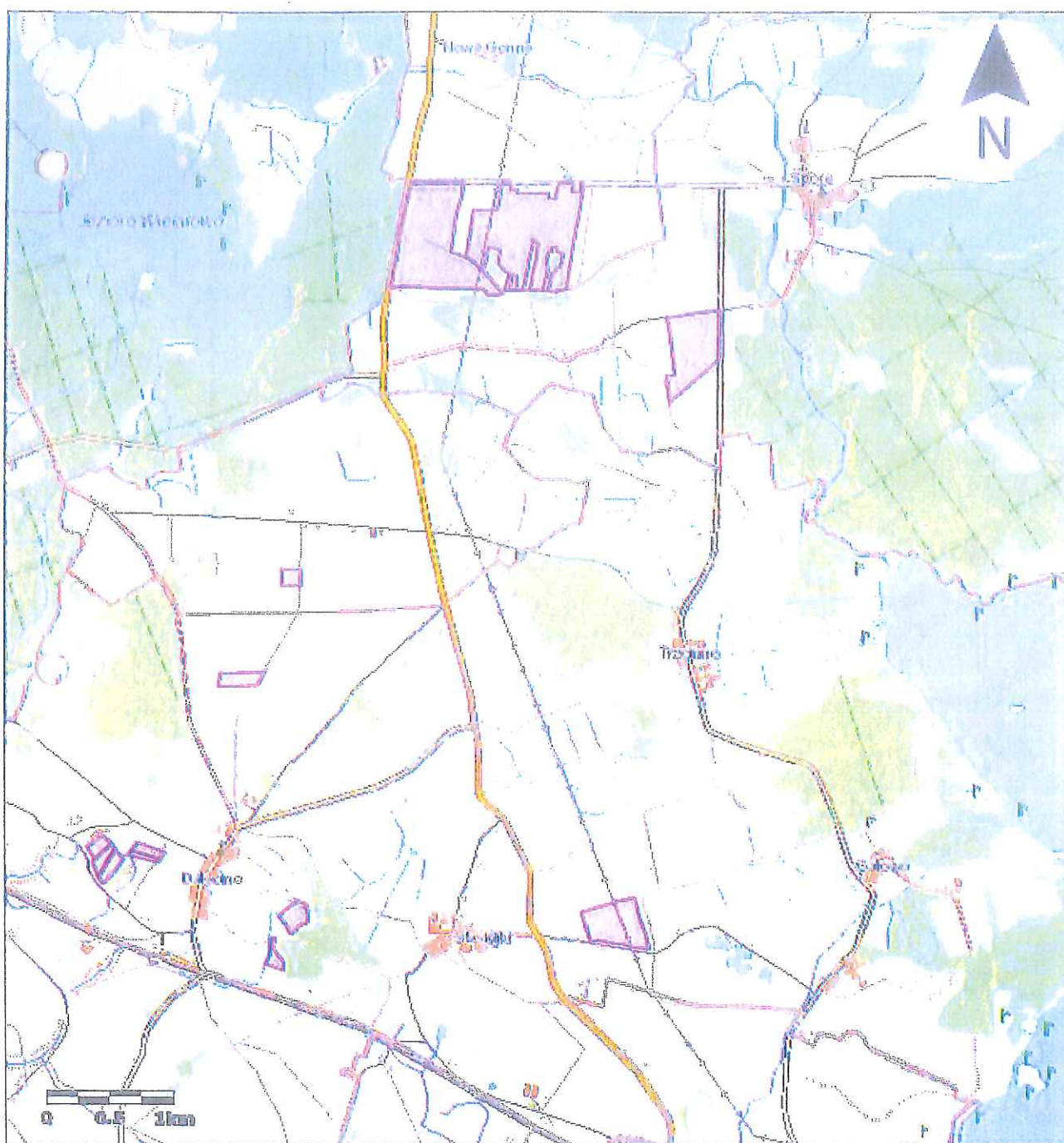
 - granice obszaru objęte zmianą Studium

Załącznik Nr 2
do Uchwały Nr XVIII/289/2020
Rady Gminy Szczecinek
z dnia 24.03.2020 r.



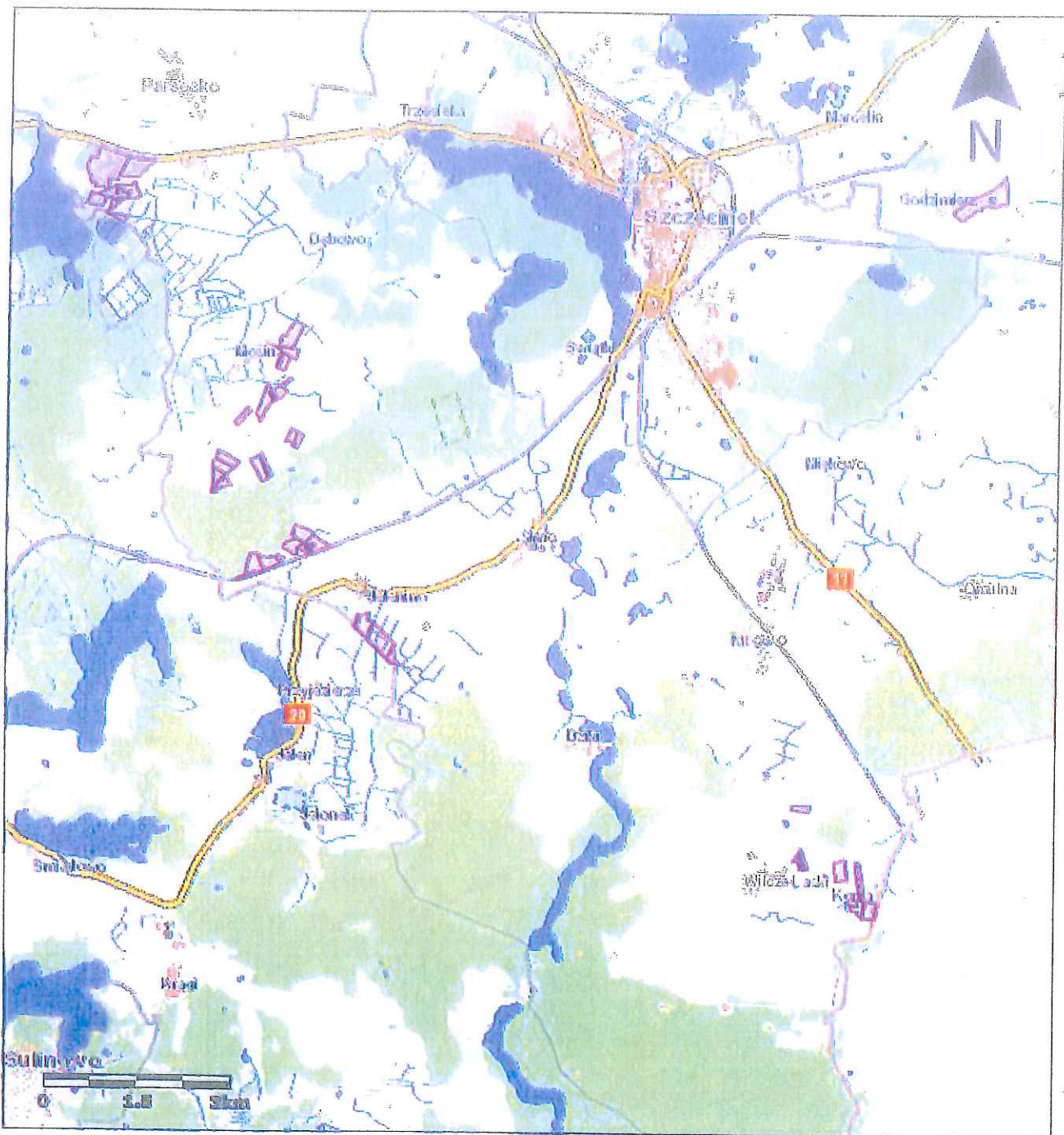
 - granice obszaru objęte zmianą Studium

Załącznik Nr 3
do Uchwały Nr XVIII/289/2020
Rady Gminy Szczecinek
z dnia 24.03.2020 r.



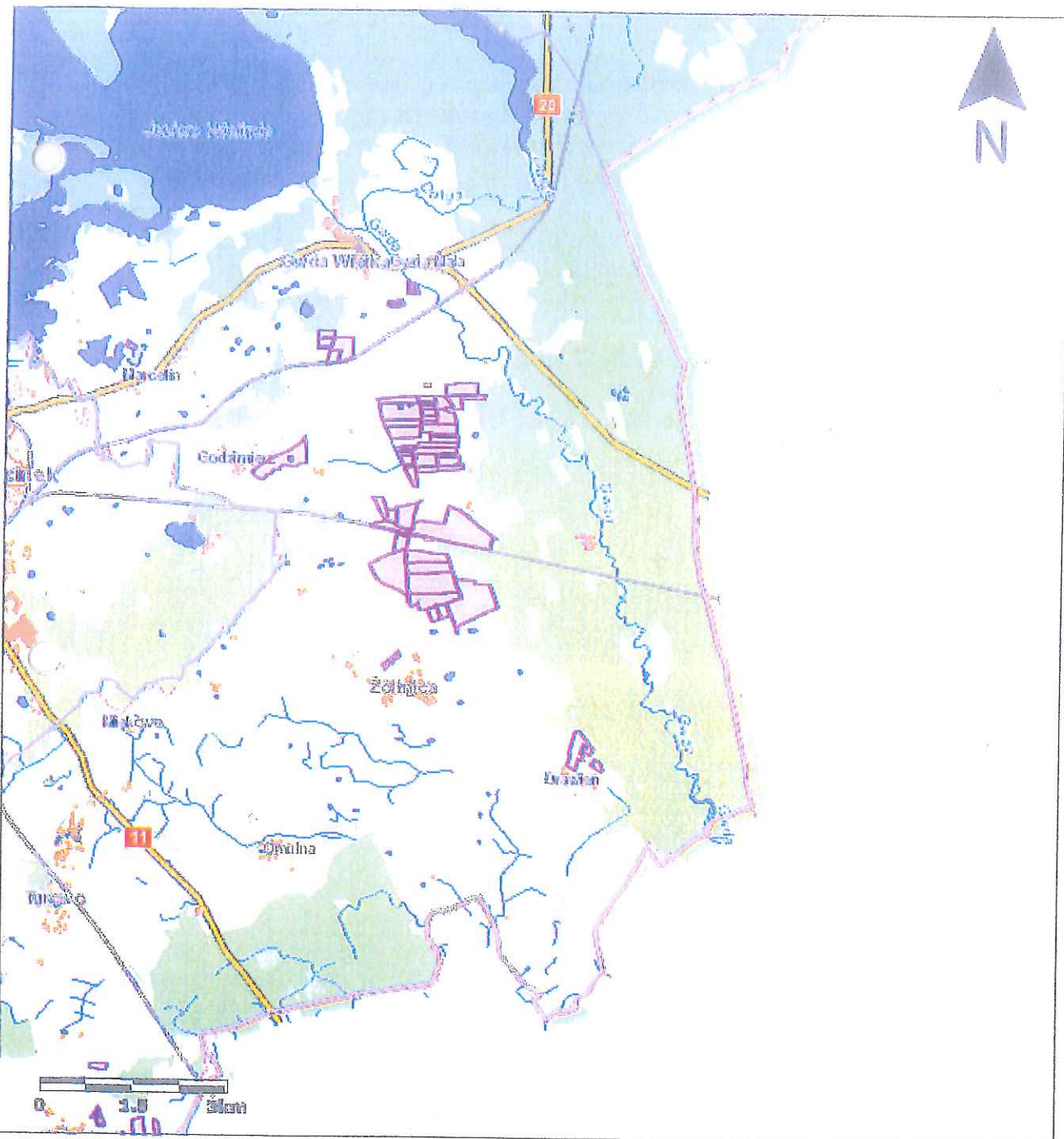
 - granice obszaru objęte zmianą Studium

Załącznik Nr 4
do Uchwały Nr XVIII/289/2020
Rady Gminy Szczecinek
z dnia 24.03.2020 r.



 - granice obszaru objęte zmianą Studium

Załącznik Nr 5
do Uchwały Nr XVIII/289/2020
Rady Gminy Szczecinek
z dnia 24.03.2020 r.



 - granice obszaru objęte zmianą Studium