

UCHWAŁA NR III/33/2024
RADY GMINY SZCZECINEK
z dnia 24 czerwca 2024 r.

**w sprawie zaopiniowania wniosku o uznanie za ochronne lasów znajdujących się
w Nadleśnictwie Szczecinek położonych w granicach administracyjnych Gminy
Szczecinek**

Na podstawie art. 18 ust. 2 pkt 15 ustawy z dnia 8 marca 1990 r. o samorządzie gminnym (Dz. U. z 2024 r., poz. 609 i 721) oraz art. 16 ust. 1 i ust. 2 ustawy z dnia 28 września 1991r. o lasach (Dz.U. z 2024 r., poz. 530) Rada Gminy Szczecinek uchwala, co następuje:

§ 1.1. Opiniuje się pozytywnie przedstawiony przez Nadleśnictwo Szczecinek projekt lasów ochronnych w Nadleśnictwie Szczecinek, położonych w granicach administracyjnych Gminy Szczecinek o łącznej powierzchni 3200,32 ha, pełniących następujące funkcje:

- 1) Lasy wodochronne o powierzchni 1882,01 ha.
- 2) Lasy wodochronne stanowiące cenne fragmenty rodzimej przyrody o powierzchni 540,73ha.
- 3) Lasy wodochronne stanowiące cenne fragmenty rodzimej przyrody, ostoje zwierząt o powierzchni 30,98 ha.
- 4) Lasy wodochronne znajdujące się na stałych powierzchniach badawczych i doświadczalnych o powierzchni 47,59 ha.
- 5) Lasy wodochronne ostoje zwierząt o powierzchni 172,81 ha.
- 6) Lasy stanowiące cenne fragmenty rodzimej przyrody o powierzchni 219,32 ha.
- 7) Lasy stanowiące cenne fragmenty rodzimej przyrody, znajdujące się na stałych powierzchniach badawczych i doświadczalnych o powierzchni 3,19 ha.
- 8) Lasy znajdujące się na stałych powierzchniach badawczych i doświadczalnych o powierzchni 16,59 ha.
- 9) Lasy stanowiące drzewostany nasienne o powierzchni 21,18ha.
- 10) Lasy stanowiące ostoje zwierząt podlegających ochronie gatunkowej o powierzchni 265,92 ha.

2. Wykaz projektowanych lasów ochronnych stanowi załącznik nr 1 do uchwały, natomiast mapa przeglądowa projektowanych lasów ochronnych stanowi załącznik nr 2 do uchwały.

§ 2. Wykonanie uchwały powierza się Wójtowi Gminy Szczecinek.

§ 3. Uchwała wchodzi w życie z dniem podjęcia.

PRZEWODNICZĄCY RADY

Andrzej Lisik

UZASADNIENIE

Zgodnie z art. 18 ust. 2 pkt 15 ustawy z dnia 8 marca 1990r. o samorządzie gminnym (Dz.U. z 2024 r., poz. 609 i 721) do wyłącznej właściwości rady gminy należy stanowienie w sprawach zastrzeżonych ustawami do kompetencji rady gminy. Sprawą zastrzeżoną ustawą o lasach do kompetencji właściwej miejscowo rady gminy, jest opiniowanie wniosków o uznanie lasów za lasy ochronne.

Na podstawie art. 16 ust. 1 i 2 ustawy z dnia 28 września 1991 r. o lasach (Dz.U. z 2023 r. poz. 1356) minister właściwy do sprawy środowiska, w drodze decyzji, uznaje las za ochronny na wniosek Dyrektora Generalnego, zaopiniowany przez radę gminy- w odniesieniu do lasów stanowiących własność Skarbu Państwa. Rada Gminy opiniuje uznanie lasów za ochronne w terminie dwóch miesięcy od dnia otrzymania wystąpienia. W przypadku upływu tego terminu uważa się, że rada gminy nie zgłasza zastrzeżeń. W imieniu Skarbu Państwa z wystąpieniem o wyrażenie opinii o uznanie za ochronne lasy wystąpiło Nadleśnictwo Szczecinek pismem z dnia 13 czerwca 2024 r.

Celem uznania lasów ochronnych jest zachowanie trwałości lasu, zachowanie biologicznej bioróżnorodności, wzrost znaczenia funkcji pozaprodukcyjnych lasu, oraz zachowanie atrakcyjności regionu pod względem turystycznym. Stanowią również cenne fragmenty rodzimej przyrody i są ostoją zwierząt podlegających ochronie gatunkowej. Zagospodarowanie lasów ochronnych prowadzone będzie pod kątem utrzymania ich wielofunkcyjnej roli ze szczególnym uwzględnieniem funkcji, dla których zostały uznane za ochronne.

Wobec powyższego, podjęcie uchwały przez Radę Gminy Szczecinek jest uzasadnione.


Wójt
Ryszard Jasionas

WYKAZ LASÓW WNIOSKOWANYCH O UZNANIE ZA OCHRONNE

Nadleśnictwo SZCZECINEK

Obręb SZCZECINEK

Gmina Szczecinek

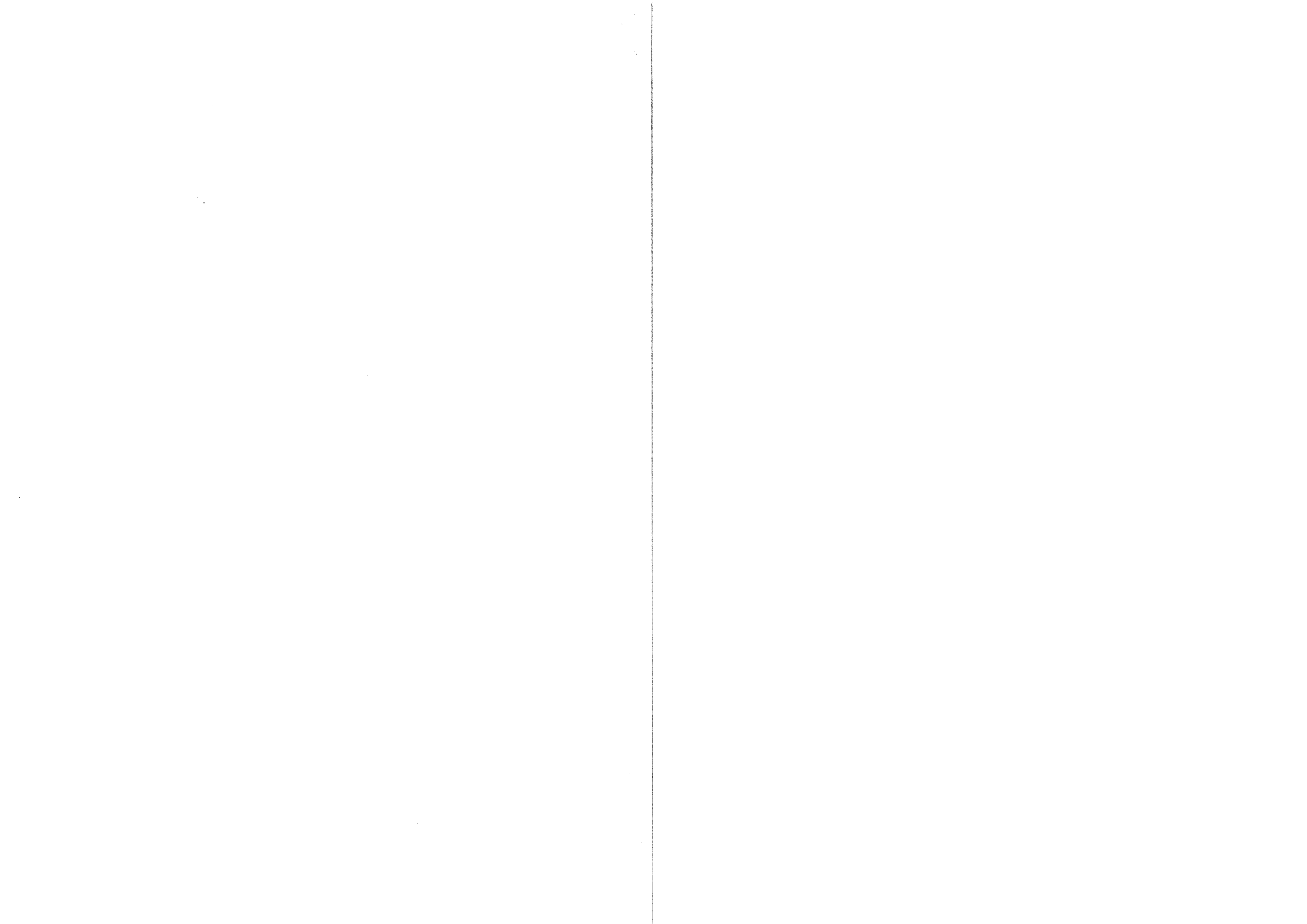
Wiodąca kategoria ochronności (inne kategorie)	Określenie powierzchni i opis lasu	Opis lasu	Uzasadnienie wniosku	Wnioskowane szczególne sposoby prowadzenia gospodarki leśnej
Lasy wodochronne.	Oddz. i pododdz. 3j, 4h, 5p, 11a,c,g,k, 12h,k, 13i,j, k,l, 16a,b,f, 23c,h, 28t, 29i, 29k, 29m,n, 36a,b,c,d,f,g,h,i, 37a,b,d, f,g, 65a,b,c,f, 78b,h, 79m, 80d,f, g,h,i,j,k,l, 82b,d,i, 83b, 84c,g,h, 85a,b,c,d,g,h,i,j,k,m,o, 86c,d,f, 88a,b,c,f,g, 89a,c, 92d,j,k,l, 93a,b, d,h,i,k, 94a,c,d,f, 108a,d,f,h,i,k,l, 109a,c,d,f,g, 111c,d,f, 121a,f,i, 127a,b,d,f,g,i, 128f,g,i,j,k,l,n, 129b,c,d, 130a,b,c,d,f, 131a,b,c, d,f, 132a,b, 133a,b,h, 134a,c,d,f, g,i,k, 139a,c,g, 143a,b,c,d,k,l,p,r, 144c,d,i, 145a,b,c,i,l,m,n,o,p,r,s,t, x,z,ax, 150d,f,i,j,k, 155b,d, 156b, c,f, 157g,i,k, 158c,d, 159c,d, 160b,c,i,k,m, 161k,l, 162d,f, 163f, g,h,i, 164a,b,f,j,l,m,n,o, 165b,f,g, 168f,j, 169b,d,h,k, 170c,d,f,h,i,j,k, 175c,d,f,g,h,l, 176b, 177p, 178i,k, 185a,k,m,r,s, 186b,c,d,f,g,i, 187f, g, h,i, 188f,g, 189b,d,f,g,i, 190a,b, c, 191a,c, 192d,g, 193a,b,c,j,n,t,y, 194a,b,c,d,f,g, 195a,b,c,h,i, 196a,b,k, 197b,c,d,g,m, 98a,i,k,m, 200b,c,d,f,g,i, 201a,d,f,g,h,i,j,k, 205b,d,i,k,l, 206a, 208a,b, 211c, d,i,j, 214b,c,d,g,h, 215a,c,d.	Drzewostany różnowiekowe, wielogatunkowe, na siedliskach dość żyznych, często wilgotnych w bliskim sąsiedztwie rzek: Peręcia, Gwda, Żegnica, Kluda, Perznica, Łozica, Radusza, Stróżka, Dolga, Biata, Gnilec oraz wiele innych dopływów, a także mniejszych zbiorników i cieków wodnych. Lasy przylegające do barżo liczone występujących jezior.	a) cel uznania b) skutki społeczne c) skutki przyrodnicze d) skutki ekonomiczne a) Zachowanie trwałości lasów. b) Udostępnienie lasu o urozmaiconym charakterze. c) Zachowanie biologicznej różnorodności. d) Zwiększenie nakładów na prowadzenie gospodarki leśnej.	a) ograniczenie pozyskania b) nakazy wykonania określonych zabiegów c) konieczność założenia i utrzymania urządzeń ochronnych d) ograniczenie udostępniania lasu a) Użytkowanie lasu wg potrzeb hodowlanych. b) Przebudowa drzewostanów zgodnie z zaleceniami ujętymi w planie u.l. c) Utrzymanie sprawności urządzeń wodnych.

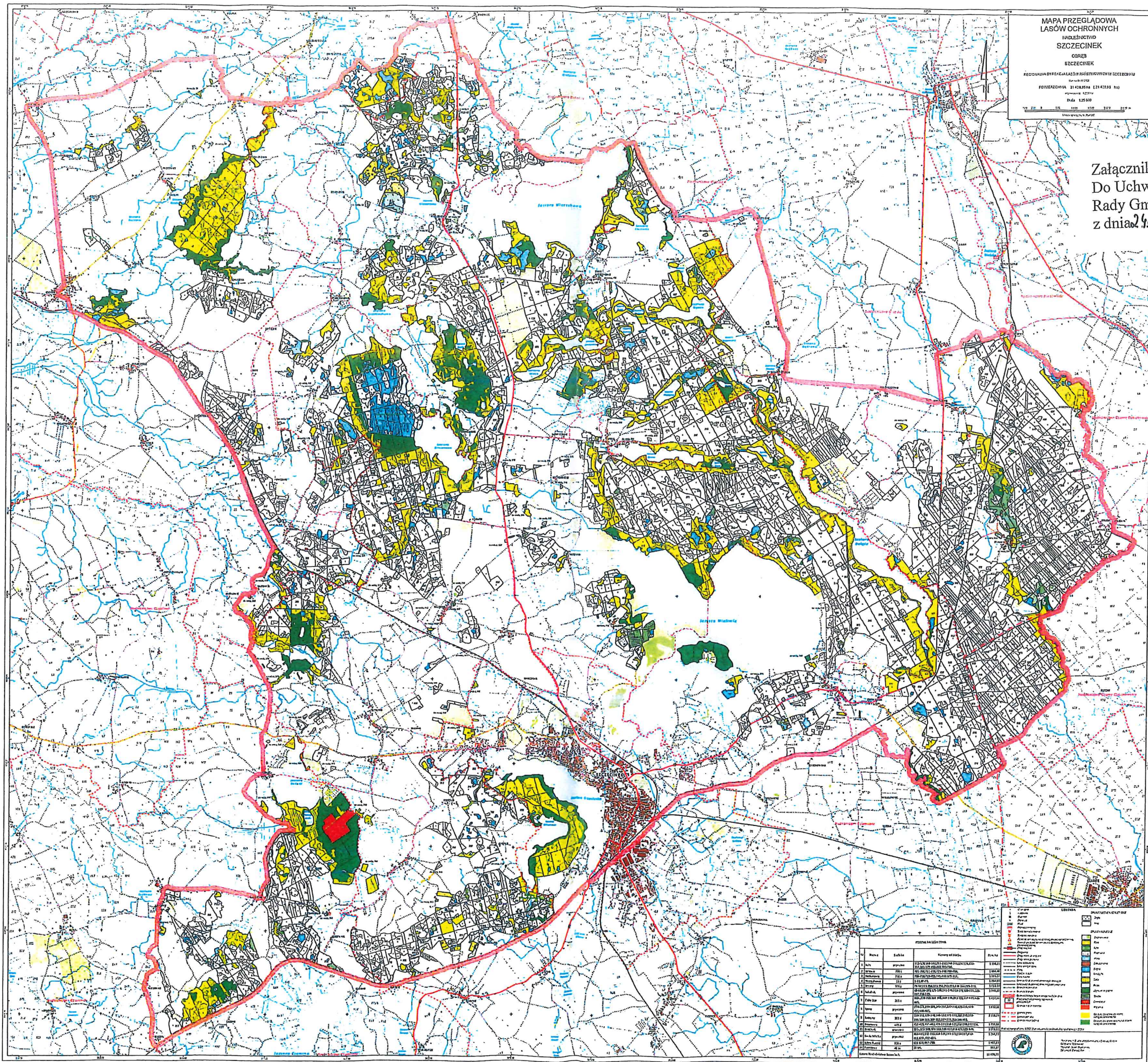
<p>Lasy wodochronne, stanowiące cenne fragmenty rodzimej przyrody.</p>	<p>216a,b, 220h,i, 221g, 222b,g, 223a,b,g,i, 224a,g,i, 227c,g, 228a,c,d,f,g,h, 229a,b,c,d,f, 242b, 243a,c, 256c,d,f, 257g, 258b,c,g,i,l,m, 259a,b,c,d, 260a,b, 261a, 262c, 263i,k,l,m,n, 264f,g,n,o, 274j,k,l,m,n,o,p,q,r, 277b,c,d, 278a, 279a,c,f,g,h,k,l, 280a,b,c,f, 281b, 282i, 291g, 297d,f, 298b,c,d,f,g,h,i,k,l, 299a,b,c,d,f, 300a,b,c, 301a,b, 303b,d,h,l, 304b,c,g,h,i,k,l,m,n, 309d, 310c,g, 311h, 312f,g,i, 313h,i, 320a,b,c,f,g,h,k, 321g,k,l, m,r, 322g,h,i,k, 340b,d,h, 342j,k, 344d, 345d,f,g,h,i,l, 346b, 347a,b, c, 348a,b,c,d, 349a, 354a,b,c,d,f,g,h,i, 355a,b,c,d,i,j,k, 361a,b, 364j,k, 365a,b,g,h,i,o, 368b,c,g, 371a,b,j,n, 374d,f,g,h, i,j,k,l,m,n, 375c,d,f,g,h, 376c,d,f, g,h,i, 377h,i,j, 378j,k,l, 379g,i,j, 383b,f, 384a,b,c,d, 385a, 387a,b, g,i,j,k, 388a,b, 396i, 397d,i,j,k, 403a,b,c,d,f,i,j,k, 404c,f, 414h,i,k, 415i,k,m,n, 416a, 420a,b,c,d,f,g, 431a,b,c,d,f, 440a,b,c,g,h, 445j,l, 446a,b,c,h, 447c, 448a,f,g,h,i, 450a,b,c,d,f,g,h,i,k, 451d,f, 453b,c,h,k, 456a,i,k, 484a,b,c,f,g, 485a,b,d, 488d,e, 489c,d,f,g,h,i, 490c,d,f, 491a,b,c,g,h,i,k,l, 495d, f,h,i,j,k, 512a,c,d,i,j,k, 515d,f,g, 528a,b,c,d,f,g,h, 529a,b,c,f, 537a, b,c, 560d,f, 561a,c,g, 568n, 569c, d, 583c,f, 584a,b,d,f,g, 611c, 612a, 613a,c,i,j, 614f, 615d, 626b, 627b,c,d,f,g,h, 628a,c,d, 629a,b,d, 630a, 631a,b,f, 700c,d,y, 703f,g, 704a, 715n, 716f, 719a,b,c,d, 732c,d,f, 768a, 775a,b,c,i, 790f.</p>	<p>540,73</p> <p><i>Drzewostany różnogatunkowe, wielogatunkowe, na siedliskach dość żyznych, często wilgotnych w bliskim sąsiedztwie rzek oraz najbliższych zbiorników i cieków</i></p>	<p>a) Zachowanie trwałości lasów. b) Udogostnienie lasu o urozmaiconym charakterze. c) Zachowanie biologicznej różnorodności. d) Zwiększenie nakładów na prowadzenie gospodarki leśnej.</p>	<p>a) Użytkowanie lasu wg potrzeb hodowlanych. b) Przebudowa drzewostanów zgodnie z zaleceniami ujętymi w planie u.l. c) Utrzymanie sprawności urządzeń wodnych.</p>
--	--	--	---	--

Lasy wodochronne, stanowiące cenne fragmenty rodzimej przyrody, ostoje zwierząt.	133c, d, f, g, 134b, j, 139b, d, f, 143f, g, i, j, m, n, o, 144a, b, f, g, h, 145d, f, g, h, k, w, 150a, c, g, h, 158a, b, 159a, f, g, 160a, j, l, 163d, 164c, 168a, b, c, d, g, h, i, 169a, c, f, g, i, l, 170a, b, g, 175b, k, 177n, 195k, 196l, m, 197f, 200a, h, k, 201b, c, i, 205a, 213i, 214a, 222d, f, 223d, f, j, 224b, c, d, f, h, 227f, 257d, 258d, h, 262d, 279d, i, j, 280d, 344h, 345k, 346a, 368i, 383a, 384f, 387d, h, 397f, 403g, 404a, 416c, 446d, f, 448c, 451i, 453f, 456b, f, 569a, b, 611b, 626d, 630b, 690c, h, i, m, 700g, h, m, z, 718b, 791d.	wodnych. Lasy przylegające do łącznie występujących jezior. Siedziska priorytetowe położone w obszarach N2000 i poza tymi obszarami.	a) Zachowanie trwałości lasów. b) Udosłupnienie lasu o urozmaiconym charakterze. c) Zachowanie biologicznej różnorodności. d) Zwiększenie nakładów na prowadzenie gospodarki leśnej.	a) Użytkowanie lasu wg potrzeb hodowlanych. b) Przebudowa drzewostanów zgodnie z zaleceniami ujętymi w planie u.l. c) Utrzymanie sprawności urządzeń wodnych.
Lasy wodochronne, stanowiące się na powierzchniach dawczych i doświadczalnych.	30,98 76l, 77j, 202b, c, h, 203a, c, f, 204b, c, i, h, 534f, 536c.	Drzewostany różnowielkowe, wielogatunkowe, na siedliskach głównie bagiennych w bliskim sąsiedztwie Jeziora Wielotowo oraz wśród mniejszych zbiorników i cieków wodnych. Siedziska priorytetowe: bory bagienne i łęgi. Lasy ze strefą ochrony całorocznej i okresowej ptaków chronionych. Położone na terenie fałstym i równym.	a) Zachowanie trwałości lasów. b) Udosłupnienie lasu o urozmaiconym charakterze. c) Zachowanie biologicznej różnorodności. d) Zwiększenie nakładów na prowadzenie gospodarki leśnej.	a) Wyłączenie z użytkowania rębego. b) Użytkowanie przedrębne wykonać zgodnie z zobowiązującymi przepisami. c) Utrzymanie oznakowania. d) Zgodnie z ustawą objęte zakazem wstępu.
Lasy wodochronne, stanowiące się na powierzchniach dawczych i doświadczalnych.	47,59 366j, l, 367b, d, g, h, j, 372b, c, f, g, h, i, j, l, m, 373a, b, c, f, g, h, i, j, k.	Drzewostany różnowielkowe, wielogatunkowe, na siedliskach żyznych, często wilgotnych w okolicy rzeki Perznicy. Lasy stanowiące obszar powierzchni badawczych i doświadczalnych. Lasy położone w terenie równym, fałstym oraz pagórkowatym.	a) Zachowanie trwałości lasów. b) Udosłupnienie lasu o urozmaiconym charakterze. c) Zachowanie biologicznej różnorodności. d) Zwiększenie nakładów na prowadzenie gospodarki leśnej.	a) Wyłączenie z użytkowania rębego. b) Użytkowanie przedrębne wykonać zgodnie z zobowiązującymi przepisami. c) Utrzymanie oznakowania. d) Zgodnie z ustawą objęte zakazem wstępu.
Lasy wodochronne, ostoje zwierząt.	172,81 76m, n, o, 77g, h, i, k, 202a, d, f, g, i, 203b, d, g, h, 204a, d, g, i, j, k, l, m, 205c, g, h, j, 378a, b, c, d, f, g, h, i, 379a, b, c, d, f, h, o, 449c, d, f, g, h, i, j, 534a, b, c, d, e, 535a, c, d, f, 536a, b.	Drzewostany różnowielkowe, wielogatunkowe, na siedliskach wilgotnych i wilgotnych w bliskim sąsiedztwie rzek, jezior, a także mniejszych zbiorników i cieków wodnych. Lasy ze strefą ochrony całorocznej i okresowej ptaków chronionych (Orlik).	a) Zachowanie trwałości lasów. b) Udosłupnienie lasu o urozmaiconym charakterze. c) Zachowanie biologicznej różnorodności. d) Zwiększenie nakładów na prowadzenie gospodarki leśnej.	a) Wyłączenie z użytkowania rębego. b) Użytkowanie przedrębne wykonać zgodnie z zobowiązującymi przepisami. c) Utrzymanie oznakowania. d) Zgodnie z ustawą objęte zakazem wstępu.

Lasy stanowiące cenne fragmenty rodzimej przyrody.	5h, 6i, 11d,h,m, 13c, 17c,k,o, 18c, 21b, 24g, 28b,g,i,p,r, 68h, 70h,i,j, m, 71g,h,i, 72m, 73b,g,i, k, 74i,j, 76f,j, 94i, 95b, 101c, 110c, 112m, 151a, 177o, 179d, 196i, 199h, 208d, 233c, 234j, 250f, 250g, 251c,f, 263f, 264b, 275m, 276g, 283f, 286b, 288c, 306b,c,d,g,h,i, 314c,f,i, 319n, 334d, 371f, 398h, 445c, 451g, 452f, 453g, 454b, 455b, i, 457d,g, 461b,k, 633j, m, 673g,h, 702c, 715t, 744a,c,d, 774h, 775k, 776b, 777d, 778g,i, 779d, 784i, 790b, 792i, 793b, 801k, 366d, 367c.	219,32	<i>krzykliwy, Bocian czarny, Białełk, Lasy położone w terenie równym oraz jałiszym.</i> <i>Drzewostany różnowielkowe, wielogatunkowe na siedliskach bagiennych i wilgotnych. Położone w terenie równym na stanowiskach rozpoznanych jako siedliska przyrodnicze N2000, są to siedliska priorytetowe: bory bagienne i łęgi. Położone w obszarach N2000 i poza tymi obszarami.</i>	a) Zachowanie trwałości lasów. b) Udosłupnienie lasu o urozmaiconym charakterze. c) Zachowanie biologicznej różnorodności. d) Zwiększenie nakładów na prowadzenie gospodarki leśnej.	a) Użytkowanie lasu wg potrzeb hodowlanych. b) Przebudowa drzewostanów zgodnie z zaleceniami ujętymi w planie u.l. c) Utrzymanie sprawności urządzeń wodnych.
Lasy stanowiące cenne fragmenty rodzimej przyrody, znajdujące się na stajkach powierzchniach badawczych i doświadczalnych.	366d, 367c.	3,19	<i>Drzewostan brzozy i olszowy, na siedliskach bagiennych. Położone w terenie równym na stanowiskach rozpoznanych jako siedliska przyrodnicze N2000. Jest to: brzezina bagienna i łęg. Lasy stanowiące obszar powierzchni badawczych i doświadczalnych.</i>	a) Zachowanie trwałości lasów. b) Udosłupnienie lasu o urozmaiconym charakterze. c) Zachowanie biologicznej różnorodności. d) Zwiększenie nakładów na prowadzenie gospodarki leśnej.	a) Użytkowanie lasu wg potrzeb hodowlanych. b) Przebudowa drzewostanów zgodnie z zaleceniami ujętymi w planie u.l. c) Utrzymanie sprawności urządzeń wodnych.
Lasy znajdujące się na stajkach powierzchniach badawczych i doświadczalnych.	366a,b,c,d,f,g,i,m, 367a, 372a,d, 373d.	16,59	<i>Drzewostany różnowielkowe, wielogatunkowe. Lasy stanowiące obszar powierzchni badawczych i doświadczalnych. Lasy położone w terenie równym oraz jałiszym.</i>	a) Zachowanie trwałości lasów. b) Udosłupnienie lasu o urozmaiconym charakterze. c) Zachowanie biologicznej różnorodności. d) Zwiększenie nakładów na prowadzenie gospodarki leśnej.	a) Użytkowanie lasu wg potrzeb hodowlanych. b) Przebudowa drzewostanów zgodnie z zaleceniami ujętymi w planie u.l. c) Zgodnie z ustawą o ochronie przyrody.
Lasy stanowiące drzewostany nasienne.	289f, 781f, 782m.	21,18	<i>Drzewostany WDN bukowe (130-145 lat) z niewielkim udziałem dęby. Lasy położone na żywym siedlisku lasu świeżego. Rozpoznane jako siedliska przyrodnicze N2000 – żyzna buczyna.</i> <i>Drzewostany różnowielkowe, wielogatunkowe, na siedliskach lasowych z niewielkim udziałem siedlisk wilgotnych i bagiennych.</i>	a) Zachowanie trwałości lasów. b) Udosłupnienie lasu o urozmaiconym charakterze. c) Zachowanie biologicznej różnorodności. d) Zwiększenie nakładów na prowadzenie gospodarki leśnej.	a) Użytkowanie lasu wg potrzeb hodowlanych. b) Przebudowa drzewostanów zgodnie z zaleceniami ujętymi w planie u.l. c) Utrzymanie sprawności urządzeń wodnych.
Lasy stanowiące ostoje zwierząt podlegających	76b,g,h,i, 77a,b,c,d,f, 153c,d,f, 154a,b,c,d,f,i,j,k, 183a,b,c,d,f,g, 184a,b,c,d,f,g,h, 230a, 231a,b,c, d,f,g, 232a,b,c, 268a,c,d,f,g,h,i.	265,92		a) Zachowanie trwałości lasów. b) Udosłupnienie lasu o urozmaiconym charakterze.	a) Użytkowanie lasu wg potrzeb hodowlanych. b) Przebudowa drzewostanów zgodnie z zaleceniami ujętymi w planie u.l.

ochronie gatunkowej.	269a,c,d,f,g,h,i,j, 411d,f,g,h,j, 412d,f,h,i,j, 413g, 428b,c,d,g, 429b,c,d,f,g, 430a,h, 449a,b.		Lasy ze strejg ochrony calorocznej i okresowej platkow chronionych (Bocian czarny, Bielek). Położone na terenie falistym i równym.	c) Zachowanie biologicznej różnorodności. d) Zwiększenie nakładów na prowadzenie gospodarki leśnej.	e) Utrzymanie sprawności urządzeń wodnych.
RAZEM LASY OCHRONNE NADLEŚNICTWO Szczecinek GMINA SZCZECINEK		3200,32	X	X	X





MAPA PRZEGLĄDOWA
 LASÓW OCHRONNYCH
 NALEŻNOŚĆ
 SZCZECINEK
 OBRĘB
 SZCZECINEK
 REGISTRA DZIAŁEK I LASÓW PAŃSTWOWYCH W SZCZECINKU
 FOTOGRAFICZNA 21 428 896 (21 423 81 81)
 Skala 1:25 000

Załącznik nr 21...
 Do Uchwały Nr III.../33./2024
 Rady Gminy Szczecinek
 z dnia 24 czerwca 2024 r.

PŁASZCZYZNA KRAJOWA			
Nr	Symbol	Opis	Przebieg
1	101	Lasy państwowe	10101
2	102	Las państwowy	10201
3	103	Las państwowy	10301
4	104	Las państwowy	10401
5	105	Las państwowy	10501
6	106	Las państwowy	10601
7	107	Las państwowy	10701
8	108	Las państwowy	10801
9	109	Las państwowy	10901
10	110	Las państwowy	11001
11	111	Las państwowy	11101
12	112	Las państwowy	11201
13	113	Las państwowy	11301
14	114	Las państwowy	11401
15	115	Las państwowy	11501
16	116	Las państwowy	11601
17	117	Las państwowy	11701
18	118	Las państwowy	11801
19	119	Las państwowy	11901
20	120	Las państwowy	12001

