

UCHWAŁA NR VI/61/2024
RADY GMINY SZCZECINEK
z dnia 25 września 2024 r.

**w sprawie zaopiniowania wniosku o uznanie za ochronne lasów znajdujących się
w Nadleśnictwie Szczecinek położonych w granicach administracyjnych Gminy
Szczecinek**

Na podstawie art. 18 ust. 2 pkt 15 ustawy z dnia 8 marca 1990 r. o samorządzie gminnym (Dz. U. z 2024 r., poz. 609 i 721) oraz art. 16 ust. 1 i ust. 2 ustawy z dnia 28 września 1991r. o lasach (Dz.U. z 2024 r., poz. 530) Rada Gminy Szczecinek uchwala, co następuje:

§ 1.1. Opiniuje się pozytywnie przedstawiony przez Nadleśnictwo Szczecinek projekt lasów ochronnych w Nadleśnictwie Szczecinek, położonych w granicach administracyjnych Gminy Szczecinek o łącznej powierzchni 4145,35 ha, pełniących następujące funkcje:

- 1) Lasy wodochronne o powierzchni 2827,04 ha.
- 2) Lasy wodochronne stanowiące cenne fragmenty rodzimej przyrody o powierzchni 588,21ha.
- 3) Lasy wodochronne stanowiące cenne fragmenty rodzimej przyrody, ostoje zwierząt o powierzchni 30,98 ha.
- 4) Lasy wodochronne znajdujące się na stałych powierzchniach badawczych i doświadczalnych o powierzchni 47,59 ha.
- 5) Lasy wodochronne ostoje zwierząt o powierzchni 199,22 ha.
- 6) Lasy stanowiące cenne fragmenty rodzimej przyrody o powierzchni 171,84 ha.
- 7) Lasy stanowiące cenne fragmenty rodzimej przyrody, znajdujące się na stałych powierzchniach badawczych i doświadczalnych o powierzchni 3,19 ha.
- 8) Lasy znajdujące się na stałych powierzchniach badawczych i doświadczalnych o powierzchni 16,59 ha.
- 9) Lasy stanowiące drzewostany nasienne o powierzchni 21,18ha.
- 10) Lasy stanowiące ostoje zwierząt podlegających ochronie gatunkowej o powierzchni 239,51 ha.

2. Wykaz projektowanych lasów ochronnych stanowi załącznik nr 1 do uchwały, natomiast mapa przeglądowa projektowanych lasów ochronnych stanowi załącznik nr 2 do uchwały.

§ 2. Traci moc uchwała Nr III/33/2024 z dnia 24 czerwca 2024r.

§ 3. Wykonanie uchwały powierza się Wójtowi Gminy Szczecinek.

§ 4. Uchwała wchodzi w życie z dniem podjęcia.

PRZEWODNICZĄCY RADY

Andrzej Isik

UZASADNIENIE

Zgodnie z art. 18 ust. 2 pkt 15 ustawy z dnia 8 marca 1990r. o samorządzie gminnym (Dz.U. z 2024 r., poz. 609 i 721) do wyłącznej właściwości rady gminy należy stanowienie w sprawach zastrzeżonych ustawami do kompetencji rady gminy. Sprawą zastrzeżoną ustawą o lasach do kompetencji właściwej miejscowo rady gminy, jest opiniowanie wniosków o uznanie lasów za lasy ochronne.

Na podstawie art. 16 ust. 1 i 2 ustawy z dnia 28 września 1991 r. o lasach (Dz.U. z 2023 r. poz. 1356) minister właściwy do sprawy środowiska, w drodze decyzji, uznaje las za ochronny na wniosek Dyrektora Generalnego, zaopiniowany przez radę gminy- w odniesieniu do lasów stanowiących własność Skarbu Państwa. Rada Gminy opiniuje uznanie lasów za ochronne w terminie dwóch miesięcy od dnia otrzymania wystąpienia. W przypadku upływu tego terminu uważa się, że rada gminy nie zgłasza zastrzeżeń.

W imieniu Skarbu Państwa z wystąpieniem o wyrażenie opinii o uznanie za ochronne lasy wystąpiło Nadleśnictwo Szczecinek pismem z dnia 3 września 2024r., które zostało uzupełnione w dniu 18 września 2024 r.

Celem uznania lasów ochronnych jest zachowanie trwałości lasu, zachowanie biologicznej bioróżnorodności, wzrost znaczenia funkcji pozaprodukcyjnych lasu, oraz zachowanie atrakcyjności regionu pod względem turystycznym. Stanowią również cenne fragmenty rodzimej przyrody i są ostoją zwierząt podlegających ochronie gatunkowej. Zagospodarowanie lasów ochronnych prowadzone będzie pod kątem utrzymania ich wielofunkcyjnej roli ze szczególnym uwzględnieniem funkcji, dla których zostały uznane za ochronne.

Wobec powyższego, podjęcie uchwały przez Radę Gminy Szczecinek jest uzasadnione.

Spisano:
Aniko Chmiel

Z-ca WÓJTA
Kazimierz Harasym

WYKAZ LASÓW WNIOSKOWANYCH O UZNANIE ZA OCHRONNE

Nadleśnictwo **SZCZECINEK**

Obręb **SZCZECINEK**

Gmina **Szczecinek**

Wiodąca kategoria ochronności (inne kategorie)	Określenie powierzchni i opis lasu		Uzasadnienie wniosku	Wnioskowane szczególne sposoby prowadzenia gospodarki leśnej
	Oddz. i pododdz.	Pow. w ha		
Lasy wodochronne.	3j, 4h, 5p, 11a,c,g,k, 12h,k, 13a,b, i,j,k,l,m,n, 14a,b,c,d,f,n,s,t,w,x,y, 16a,b,f, 18a,b,d,f,g,h, 19a,b,d,f,g,h, h,k,m, 20a,c,d,f, 23c,h, 24c,d,f,h, l,m,n,o,p, 25a,g,h,i,m, 27a,b,c,d,f, g,h,i,j,k,l,m,n,o,p, 28a,c,d,h,i,j,k, m,n,t,w,x,y,z, 29i, k,m,n, 36a,b, c,d,f,g,h,i, 37a,b,d, fg, 65a,b,c,f, 78b,h, 79m, 80d,f, g,h,i,j,k,l, 82a, b,c,d,g,i, 83b, 84c,g,h, 85a,b,c,d, g,h,i,j,k,m,o, 86c,d,f, 87a,b,c,f,g, 88a,b,c,d,f, g,h, 89a,c, 92d,j,k,l, 93a,b,d,h,i,k, 94a,c,d,f, 108a,d,f,h,i,k,l, 109a,c, d,f,g, 111c,d,f,g,h, 112a,b,d,g,h,i, j,k,l,n,p, 121a,f,i, 127a,b,d,f,g,i, 128f,g,i,j,k,l,m, 129b,c,d, 130a,b, c,d,f, 131a,b,c, d,f, 132a,b, 133a, b,h, 134a,c,d,f, g,i,k, 139a,c,g, 143a,b,c,d,k,l,p,r, 144c,d,i, 145a, b,c,i,l,m,n,o,p,r,s,t, x,z,ax, 150d, f,i,j,k, 155b,d, 156b, c,f, 157g,i,k, 158c,d, 159c,d,h, 160b,c,d,f,g,h,i, k,m, 161k,l, 162d,f, 163f,g,h,i, 164a,b,f,i,l,m,n,o, 165b,f,g, 168f, j, 169b,d,h,k, 170c,d,f,h,i,j,k, 175c,d,f,g,h,i, 176b,d,g, 177p, 178i,k, 185a,k,m,r,s.	2827,04	Drzewostany różnowielkowe, wielogatunkowe, na siedliskach dość suchych, często wilgotnych w bliskim sąsiedztwie rzek: Parsęta, Gwda, Żegnica, Kłuda, Perznica, Łozica, Raatusza, Stróżka, Dolga, Biała, Chnilec oraz wiele innych dopływów, a także mniejszych zbiorników i cieków wodnych. Lasy przylegające do bardzo licznie występujących jezior.	a) ograniczenie pozyskania b) nakazy wykonania określonych zabiegów c) konieczność założenia i utrzymania urządzeń ochronnych d) ograniczenie udostępniania lasu a) Użytkowanie lasu wg potrzeb hodowlanych. b) Przebudowa drzewostanów zgodnie z zaleceniami ujętymi w planie u.l. c) Utrzymanie sprawności urządzeń wodnych.

186b,c,d,f,g,i,187f,g,h,i,188f,g,
189b,d,f,g,i,190a,b,c,191a,c,
192d,g,193a,b,c,j,m,n,s,t,y,
194a,b,c,d,f,g,195a,b,c,d,f,g,h,i,
196a,b,c,d,f,g,h,k,197b,c,
d,g,h,i,j,k,l,m,198a,b,c,d,f,g,h,i,
k,m,200b,c,d,f,g,i,201a,d,f,g,h,
j,k,205b,d,i,k,l,206a,k,208a,b,
213c,d,j,214b,c,d,f,g,h,i,215a,c,
d,f,g,h,216a,b,220h,i,221g,
222b,g,223a,b,g,i,224a,g,i,227c,
g,228a,c,d,f,g,h,229a,b,c,d,f,
230c,d,h,231h,i,j,k,l,m,232d,f,g,h,i,
233a,b,d,f,g,h,i,234a,b,c,d,f,g,h,
i,k,242b,243a,c,d,250a,b,c,d,h,
j,m,256c,d,f,257c,g,258b,c,g,i,
j,m,259a,b,c,d,260a,b,261a,
262c,263i,k,l,m,n,264f,g,n,o,
274j,k,l,m,n,o,p,a,x,bx,277b,c,d,
278a,279a,c,f,g,h,k,l,280a,b,c,f,
281b,282i,285a,b,c,d,f,287a,
b,c,d,291g,296b,297c,d,f,
298b,c,d,f,g,h,i,k,l,299a,b,c,d,f,
300a,b,c,301a,b,303b,d,h,l,
304b,c,g,h,i,k,l,m,n,309d,310c,
g,311h,312f,g,i,313h,i,313h,j,
316a,b,c,d,320a,b,c,f,g,h,k,321g,
k,l,m,r,322g,h,j,k,340b,d,h,
342j,k,344a,b,c,d,345a,b,c,d,f,g,
h,i,l,346b,347a,b,c,348a,b,c,d,
349a,354a,b,c,d,f,g,h,i,355a,b,c,
d,j,k,361a,b,364j,k,365a,b,g,h,
i,o,368b,c,g,371a,b,c,d,g,j,m,n,
o,p,r,374d,f,g,h,i,j,k,l,m,n,
375b,c,d,f,g,h,376a,b,c,d,f,g,h,
377h,i,j,378j,k,l,379g,i,j,383b,c,
d,f,g,h,i,j,k,384a,b,c,d,385a,
387a,b,g,i,j,k,388a,b,396i,
397d,j,k,403a,b,c,d,f,i,j,k,404c,f,
414h,j,k,415i,k,m,n,416a,420a,
b,c,d,f,g,431a,b,c,d,f,440a,b,c,g,
h,445i,j,k,l,446a,b,c,h,447c,
448a,f,g,h,i,450a,b,c,d,f,g,h,i,j,k,
451a,c,d,f,h,k,453b,c,d,h,k,
456a,c,d,i,k,457a,b,c,f,h,i,j,
458d,460a,b,c,d,461a,c,d,f,g,h,
i,j,l,m,484a,b,c,f,g,485a,b,d,
488d,g,489c,d,f,g,h,i,490c,d,f,
491a,b,c,g,h,i,j,k,l,495c,d,f,g,h,i,

<p>Lasy wodochronne, stanowiące cenne fragmenty rodzimej przyrody.</p>	<p>j,k, 512a,c,d,i,j,k, 515d, f,g, 528a, b,c,d,f,g,h, 529a,b,c,f, 537a, b,c, 560d,f, 561a,b,c,f,g,h,i, 568n, 569c, d, 583c,f, 584a,b,c,d,f, 5, 611a,c, 612a, 613a,c,i,j, 614f, 615d, 626b, 627b,c,d,f,g,h, 628a, c,d, 629a,b,d, 630a, 631a,b,f, 690b,d,g,i,j,k, 700a,b,c,d,f,i,j,k,n, r,s,t,w,y, 703f,g, 704a, 715n, 716f, 719a,b,c,d, 732c,d,f, 768a, 775a,b,c,i, 787a,b,c,d,f,g,h, 788a, b,c,d,f,g, 789a,b,c,d,f,g,h,i,j,k,l, 790f, 803a,b,c,d,f,g,i,j,k,l,m,p,r,s,t, 804a,b,c,d,f,g,h.</p>	<p>588,21</p>	<p><i>Drzewostany różnowielkowe, wielogatunkowe, na siedliskach dość suchych, często wilgotnych w bliskim sąsiedztwie rzek oraz mniejszych zbiorników i cieleń wodnych. Lasy przylegające do licznie występujących jezior. Siedliska priorytetowe położone w obszarach N2000 i poza tymi obszarami.</i></p>	<p>a) Zachowanie trwałości lasów. b) Udostępnienie lasu o urozmaiconym charakterze. c) Zachowanie biologicznej różnorodności. d) Zwiększenie nakładów na prowadzenie gospodarki leśnej.</p>	<p>a) Użytkowanie lasu wg potrzeb hodowlanych. b) Przebudowa drzewostanów zgodnie z zaleceniami ujętymi w planie u.l. c) Utrzymanie sprawności urządzeń wodnych.</p>
<p>Lasy wodochronne, stanowiące cenne fragmenty przyrody, ostoje zwierząt</p>	<p>761, 77j, 202b,c,h, 203a,c,f, 204b,c,f,h, 534f, 536c.</p>	<p>30,98</p>	<p><i>Drzewostany różnowielkowe, wielogatunkowe, na siedliskach głównie bagiennej w bliskim sąsiedztwie Jeziora Wielotowo i w okolicach Jeziora Wierchowo oraz posród mniejszych zbiorników i cieleń wodnych. Siedliska priorytetowe: bory bagienne i łęgi.</i></p>	<p>a) Zachowanie trwałości lasów. b) Udostępnienie lasu o urozmaiconym charakterze. c) Zachowanie biologicznej różnorodności. d) Zwiększenie nakładów na prowadzenie gospodarki leśnej.</p>	<p>a) Użytkowanie lasu wg potrzeb hodowlanych. b) Przebudowa drzewostanów zgodnie z zaleceniami ujętymi w planie u.l. c) Utrzymanie sprawności urządzeń wodnych.</p>

Lasy wodochronne, znajdujące się na stałych powierzchniach badawczych i doświadczalnych.	366j, 367b,d,g,h,j, 372b,c,f,g,h, i,j,l,m, 373a,b,c,f,g,h,i,j,k.	47,59	Lasy ze strefy ochrony całorocznej i okresowej piałków chronionych. Położone na terenie fałsistym i równym. Drzewostany różnowielkowe, wielogatunkowe, na siedliskach żyznych, często wilgotnych w doliny rzeki Perzicy. Lasy stanowiące obszar powierzchni badawczych i doświadczalnych. Lasy położone w terenie równym, fałsistym oraz pagórkowatym.	a) Zachowanie trwałości lasów. b) Udostępnienie lasu o urozmaiconym charakterze. c) Zachowanie biologicznej różnorodności. d) Zwiększenie nakładów na prowadzenie gospodarki leśnej.	a) Wyłączenie z użytkowania rębne. b) Użytkowanie przedrębne wykonac zgodnie z obowiązującymi przepisami. c) Utrzymanie oznakowania. d) Zgodnie z ustawą objęte zakazem wstępu.
Lasy wodochronne, ostoje zwierząt.	76m,n,o, 77g,h,i,k, 202a,d,f,g,i, 203b,d,g,h, 204a,d,g,i,j,k,l,m, 205c,g,h,j, 230a, 231a,b,c,d,f,g, 232a,b,c, 378a,b,c,d,f,g,h,i,j, 379a,b,c,d,f,h,o, 449c,d,f,g,h,i,j, 534a,b,c,d,g, 535a,c,d,f, 536a,b.	199,22	Drzewostany różnowielkowe, wielogatunkowe, na siedliskach świetnych i wilgotnych w bliskim sąsiedztwie rzek, jezior, a także mniejszych zbiorników i cieków wodnych. Lasy ze strefy ochrony całorocznej i okresowej piałków chronionych (Orlik, Krzykły, Bocian czarny, Bielik). Lasy położone w terenie równym oraz fałsistym.	a) Zachowanie trwałości lasów. b) Udostępnienie lasu o urozmaiconym charakterze. c) Zachowanie biologicznej różnorodności. d) Zwiększenie nakładów na prowadzenie gospodarki leśnej.	a) Wyłączenie z użytkowania rębne. b) Użytkowanie przedrębne wykonac zgodnie z obowiązującymi przepisami. c) Utrzymanie oznakowania. d) Zgodnie z ustawą objęte zakazem wstępu.
Lasy stanowiące cenne fragmenty rodzimej przyrody.	5h, 6l, 11d,h,m, 17c,k,o, 18c, 21b, 68h, 70h,i,j,n, 71g,h,i, 72m, 73b,g,i,k, 74i,j, 76f,j, 94l, 95b, 101c, 110c, 151a, 177o, 179d, 199h, 208d, 251c,f, 263f, 264b, 275m, 276g, 283f, 288c, 306b,c, d,g,h,i, 314c, f,i, 319n, 334d, 398h, 445c, 452f, 454b, 455b,i, 633j, m, 673g,h, 702c, 715t, 744a,c,d, 774h, 775k, 776b, 777d, 778g,i, 779d, 784i, 790b, 792l, 793b, 801k.	171,84	Drzewostany różnowielkowe, wielogatunkowe na siedliskach bagiennych i wilgotnych. Położone w terenie równym na stanowiskach rozpoznanych jako siedliska przyrodnicze N2000, są to siedliska priorytetowe: bory bagienne i łęgi. Położone w obszarach N2000 i poza tymi obszarami.	a) Zachowanie trwałości lasów. b) Udostępnienie lasu o urozmaiconym charakterze. c) Zachowanie biologicznej różnorodności. d) Zwiększenie nakładów na prowadzenie gospodarki leśnej.	a) Użytkowanie lasu wg potrzeb hodowlanych. b) Przebudowa drzewostanów zgodnie z zaleceniami ujętymi w planie u.l. c) Utrzymanie sprawności urządzeń wodnych.
Lasy stanowiące cenne fragmenty rodzimej przyrody, znajdujące się na stałych powierzchniach	366d, 367c.	3,19	Drzewostan brzozy i olszowy, na siedliskach bagiennych. Położone w terenie równym na stanowiskach rozpoznanych jako siedliska przyrodnicze N2000. Jest to: brzezina bagienna i łęg. Lasy stanowiące obszar powierzchni badawczych i doświadczalnych.	a) Zachowanie trwałości lasów. b) Udostępnienie lasu o urozmaiconym charakterze. c) Zachowanie biologicznej różnorodności. d) Zwiększenie nakładów na prowadzenie gospodarki leśnej.	a) Użytkowanie lasu wg potrzeb hodowlanych. b) Przebudowa drzewostanów zgodnie z zaleceniami ujętymi w planie u.l. c) Utrzymanie sprawności urządzeń wodnych.

badawczych i doświadczalnych.									
Lasy znajdujące się na stałych powierzchniach badawczych i doświadczalnych.	366a,b,c,d,f,g,i,m, 367a, 372a,d, 373d.	16,59	Drzewostany różnowielkowe, wielogatunkowe. Lasy stanowiące obszar powierzchni badawczych i doświadczalnych. Lasy położone w terenie równym oraz fałstym.	a) Zachowanie trwałości lasów. b) Udostępnienie lasu o urozmaiconym charakterze. c) Zachowanie biologicznej różnorodności. d) Zwiększenie nakładów na prowadzenie gospodarki leśnej.	a) Użytkowanie lasu wg potrzeb hodowlanych. b) Przebudowa drzewostanów zgodnie z zaleceniami ujętymi w planie u.l. c) Zgodnie z ustawą o ochronie przyrody.				
Lasy stanowiące drzewostany nasienne.	289f, 781f, 782m.	21,18	Drzewostany WDN bitkowe (130-145 lat) z niewielkim udziałem dęby. Lasy położone na szarym siedlisku lasu świeżego. Rozpoznane jako siedliska przyrodnicze N2000 – żyzna buczyna.	a) Zachowanie trwałości lasów. b) Udostępnienie lasu o urozmaiconym charakterze. c) Zachowanie biologicznej różnorodności. d) Zwiększenie nakładów na prowadzenie gospodarki leśnej.	a) Użytkowanie lasu wg potrzeb hodowlanych. b) Przebudowa drzewostanów zgodnie z zaleceniami ujętymi w planie u.l. c) Utrzymanie sprawności urządzeń wodnych.				
Lasy stanowiące ostoje zwierząt podlegających ochronie gatunkowej.	76b,g,h,i, 77a,b,c,d,f, 153c,d,f, 154a,b,c,d,f,i,j,k, 183a,b,c,d,f,g, 184a,b,c,d,f,g,h, 230a, 268a,c,d,f,g,h,i, 269a,c,d,f,g,h,i,j, 411d,f,g,h, j, 412d,g,h,i,j, 413g, 428b,c,d,g, 429b,c,d,f,g, 430a,h, 449a,b.	239,51	Drzewostany różnowielkowe, wielogatunkowe, na siedliskach lasowych z niewielkim udziałem siedlisk wilgotnych i bagiennych. Lasy ze strefy ochrony całorocznej i okresowej ptaków chronionych (Bocian czarny, Bieleń). Położone na terenie fałstym i równym.	a) Zachowanie trwałości lasów. b) Udostępnienie lasu o urozmaiconym charakterze. c) Zachowanie biologicznej różnorodności. d) Zwiększenie nakładów na prowadzenie gospodarki leśnej.	a) Użytkowanie lasu wg potrzeb hodowlanych. b) Przebudowa drzewostanów zgodnie z zaleceniami ujętymi w planie u.l. c) Utrzymanie sprawności urządzeń wodnych.				
RAZEM LASY OCHRONNE NADLEŚNICTWO Szczecinek GMINA SZCZECINEK		4145,35	X	X	X				

Handwritten notes at the top of the page, possibly a title or introductory text, written in cursive.

Handwritten notes in the upper section of the page, continuing the text from the top.

Handwritten notes in the middle section of the page, showing a continuation of the text.

Handwritten notes in the lower middle section of the page.

Handwritten notes in the lower section of the page.

Handwritten notes in the lower section of the page.

Handwritten notes in the lower section of the page.

Handwritten notes in the lower section of the page.

Handwritten notes in the lower section of the page.

Handwritten notes in the lower section of the page.

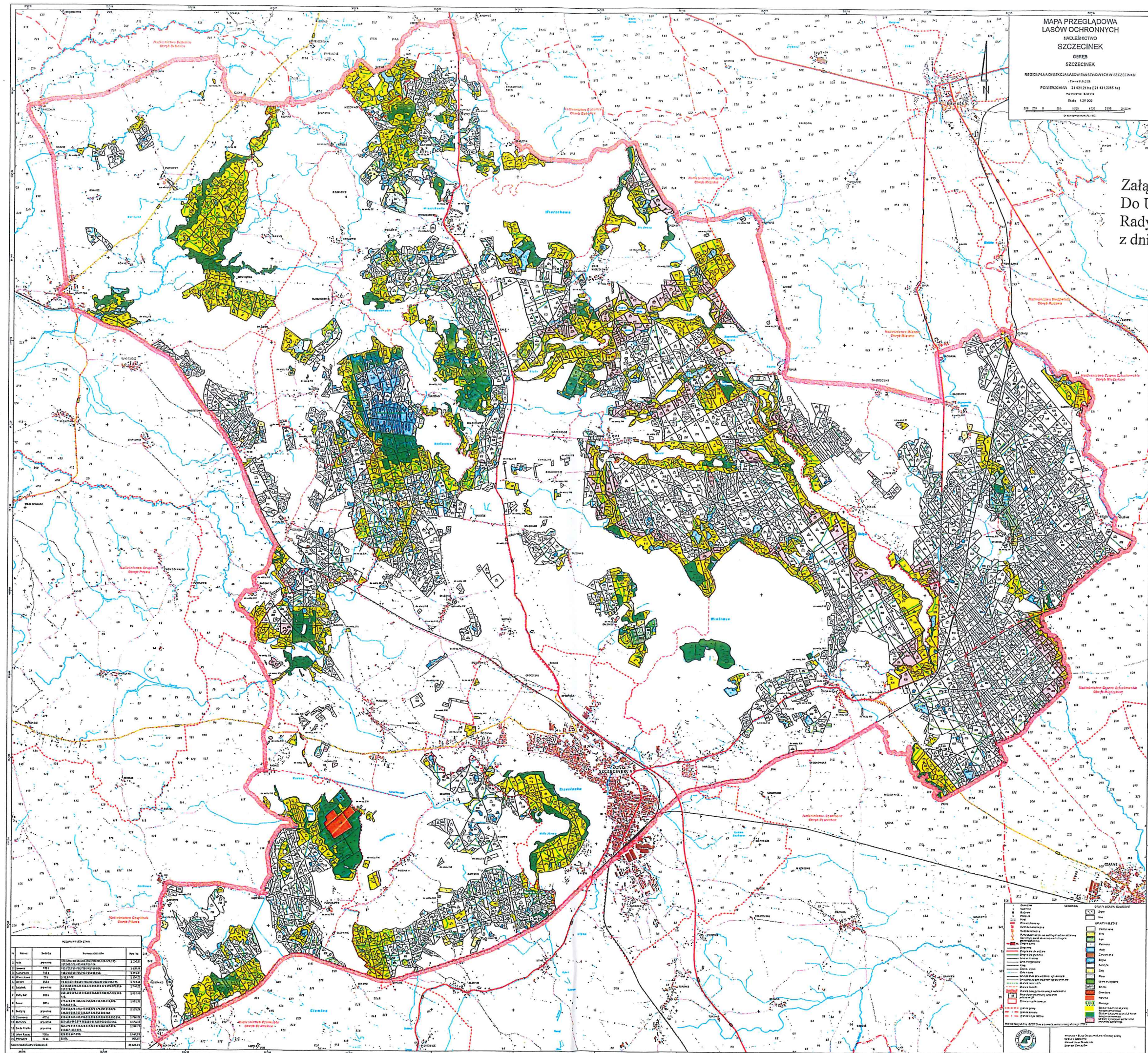
Handwritten notes in the lower section of the page.

Handwritten notes in the lower section of the page.

Handwritten notes in the lower section of the page.

Handwritten notes at the bottom of the page, possibly a conclusion or signature.





MAPA PRZEGLĄDOWA
 LASÓW OCHRONNYCH
 MIAŁOŚCIWO
 SZCZECINEK
 GMINA
 SZCZECINEK
 REGIONALNA DZIAŁALNOŚĆ LASÓW PAŃSTWOWYCH W SZCZECINKU
 POWIERZCHNIA 21 431,21 ha (21 431,205 ha)
 MIERZENIA 825/14
 SKALA 1:25 000
 WYKONANIE: P. K...

Załącznik nr 21...
 Do Uchwały Nr. VI.../G.M./2024
 Rady Gminy Szczecinek
 z dnia 25 września 2024 r.

nr	nazwa	adres	nr k.
1	ul. Piłsudskiego	100-001	100/1
2	ul. Wolności	100-002	100/2
3	ul. Mickiewicza	100-003	100/3
4	ul. Słowackiego	100-004	100/4
5	ul. Kościuszki	100-005	100/5
6	ul. Dąbrowskiego	100-006	100/6
7	ul. Żelazna	100-007	100/7
8	ul. Główna	100-008	100/8
9	ul. Rynek	100-009	100/9
10	ul. Świdzińskiego	100-010	100/10
11	ul. Włocławska	100-011	100/11
12	ul. Żwirki i Wigury	100-012	100/12
13	ul. Żwirki i Wigury	100-013	100/13
14	ul. Żwirki i Wigury	100-014	100/14
15	ul. Żwirki i Wigury	100-015	100/15
16	ul. Żwirki i Wigury	100-016	100/16
17	ul. Żwirki i Wigury	100-017	100/17
18	ul. Żwirki i Wigury	100-018	100/18
19	ul. Żwirki i Wigury	100-019	100/19
20	ul. Żwirki i Wigury	100-020	100/20

LEGENDA

SYMBOLY

- Linie graniczne
- Linie drożowe
- Linie kolejowe
- Linie wodne
- Linie energetyczne
- Linie telekomunikacyjne
- Linie gazowe
- Linie ciepłownicze
- Linie kanalizacyjne
- Linie inżynierskie
- Linie graniczne terenów objętych ochroną
- Linie graniczne terenów objętych ochroną wód
- Linie graniczne terenów objętych ochroną przyrody
- Linie graniczne terenów objętych ochroną zabytków
- Linie graniczne terenów objętych ochroną kultury
- Linie graniczne terenów objętych ochroną dziedzictwa
- Linie graniczne terenów objętych ochroną krajobrazu
- Linie graniczne terenów objętych ochroną środowiska
- Linie graniczne terenów objętych ochroną przyrody
- Linie graniczne terenów objętych ochroną zabytków
- Linie graniczne terenów objętych ochroną kultury
- Linie graniczne terenów objętych ochroną dziedzictwa
- Linie graniczne terenów objętych ochroną krajobrazu
- Linie graniczne terenów objętych ochroną środowiska

SYMBOLY

- Wodociąg
- Kanalizacja
- Linia kolejowa
- Linia drożowa
- Linia energetyczna
- Linia telekomunikacyjna
- Linia gazowa
- Linia ciepłownicza
- Linia kanalizacyjna
- Linia inżynierska
- Linia graniczna
- Linia graniczna terenów objętych ochroną
- Linia graniczna terenów objętych ochroną wód
- Linia graniczna terenów objętych ochroną przyrody
- Linia graniczna terenów objętych ochroną zabytków
- Linia graniczna terenów objętych ochroną kultury
- Linia graniczna terenów objętych ochroną dziedzictwa
- Linia graniczna terenów objętych ochroną krajobrazu
- Linia graniczna terenów objętych ochroną środowiska

SYMBOLY

- Wodociąg
- Kanalizacja
- Linia kolejowa
- Linia drożowa
- Linia energetyczna
- Linia telekomunikacyjna
- Linia gazowa
- Linia ciepłownicza
- Linia kanalizacyjna
- Linia inżynierska
- Linia graniczna
- Linia graniczna terenów objętych ochroną
- Linia graniczna terenów objętych ochroną wód
- Linia graniczna terenów objętych ochroną przyrody
- Linia graniczna terenów objętych ochroną zabytków
- Linia graniczna terenów objętych ochroną kultury
- Linia graniczna terenów objętych ochroną dziedzictwa
- Linia graniczna terenów objętych ochroną krajobrazu
- Linia graniczna terenów objętych ochroną środowiska

.....

.....