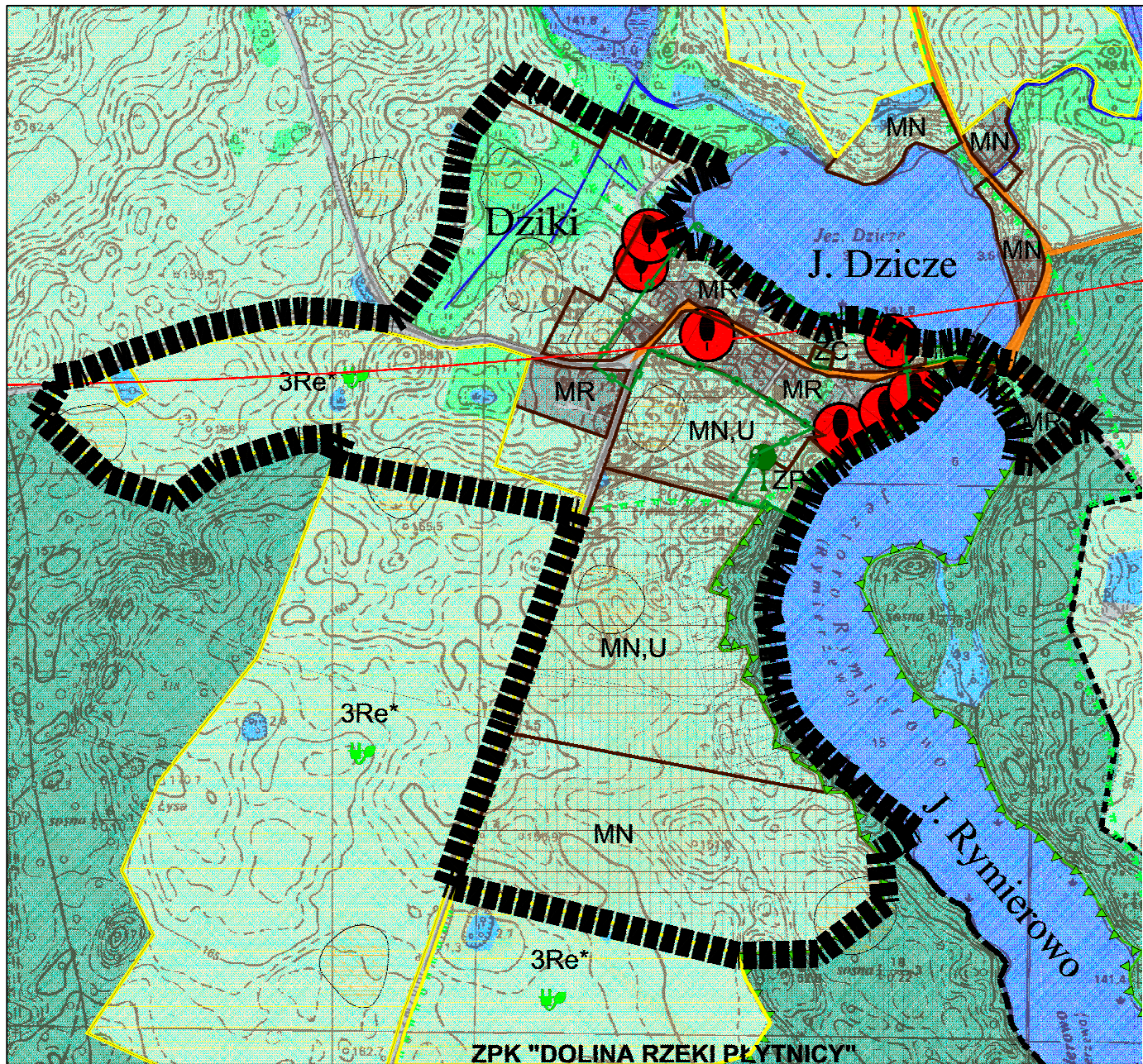


# WYRYS ZE STUDIUM UWARUNKOWAŃ I KIERUNKÓW ZAGOSPODAROWANIA PRZESTRZENNEGO GMINY SZCZECINEK

ZAŁĄCZNIK NR 2  
do uchwały nr .....  
Rady Gminy Szczecinek  
z dnia .....



## LEGENDA

<p><b>Oznaczenia ogólne</b></p> <ul style="list-style-type: none"> <li> Granica obszaru objętego planem</li> <li> Granica gminy</li> <li> Granice obrębów geodezyjnych</li> <li> Drogi krajowe</li> <li> Drogi wojewódzkie</li> <li> Drogi powiatowe</li> <li> Drogi gminne i inne</li> <li> Linia kolejowa o znaczeniu ponadlokalnym (teren zamknięty)</li> </ul>		<p><b>Użytkowanie terenu (funkcje dominujące, istniejące)</b></p> <ul style="list-style-type: none"> <li> Wody powierzchniowe, rowy melioracyjne, nieużytki</li> <li> Nieużytki</li> <li> Ciekł wodne, rzeki</li> <li> Lesy</li> <li> Lesy ochronne</li> <li> Zadrzewienia</li> <li> Łąki</li> <li> Grunty rolne</li> <li> Tereny zabudowane i zurbanizowane</li> <li> Tereny infrastruktury technicznej</li> </ul>		<p><b>Uwarunkowania kulturowe</b></p> <ul style="list-style-type: none"> <li> strefa ochrony konserwatorskiej "A"</li> <li> strefa ochrony konserwatorskiej "B"</li> <li> strefa ochrony konserwatorskiej "K"</li> <li> strefa ochrony konserwatorskiej "W"</li> <li> strefa ochrony konserwatorskiej "WII"</li> <li> strefa ochrony konserwatorskiej "WIII"</li> <li> Zabytkowa parki podworskie</li> <li> Chronione cmentarze historyczne</li> <li> Obiekty i obszary wpisane do rejestru zabytków (granice obszarów wpisanych do rejestru zabytków określają załączniki do decyzji administracyjnych)</li> </ul>		<p><b>Kierunki rozwoju (kierunki zmian w przeznaczeniu terenów)</b></p> <ul style="list-style-type: none"> <li> Teren wielofunkcyjnej zabudowy wiejskiej o różnej intensywności</li> <li> Teren zabudowy mieszkaniowej jednorodzinnej</li> <li> Teren zabudowy rekreacji indywidualnej</li> <li> Teren zabudowy usługowej</li> <li> Teren zabudowy usług turystyki</li> <li> Teren zabudowy usług kultu religijnego</li> <li> Teren sportu i rekreacji</li> <li> Teren cmentarza</li> <li> Teren zieleni urządzonej</li> <li> Tereny do zalesienia</li> <li> Teren eksploatacji powierzchniowej</li> <li> Teren produkcji, teren zabudowy usługowej</li> <li> Teren infrastruktury technicznej</li> <li> Teren rolniczy z dopuszczeniem realizacji elektrowni fotowoltaicznych wraz z infrastrukturą techniczną i magazynami energii</li> <li> Tereny ogródków działkowych</li> <li> Rezerwa terenu dla przebiegu drogi publicznej S11 w klasie technicznej S i łącznicy obwodnicy drogi publicznej nr 20 w klasie technicznej GP</li> <li> Tereny lokalizacji obiektów handlowych o powierzchni sprzedaży powyżej 2000 m<sup>2</sup></li> <li> OBSZARY ROZMIESZCZENIA URZĄDZEŃ WYTWARZAJĄCYCH ENERGIĘ Z ODNAWIALNYCH ŹRÓDEŁ ENERGII O MOCY PRZEKRACZAJĄCEJ 500 kW</li> <li> GŁÓWNY PUNKT ZASILANIA</li> </ul>	
<p><b>Infrastruktura techniczna</b></p> <ul style="list-style-type: none"> <li> Sieci gazowe wysokiego ciśnienia</li> <li> Stacja bazowa telefonii komórkowej</li> <li> Linie energetyczny wysokiego napięcia 110kV</li> <li> Linia energetyczna wysokiego napięcia 220kV</li> <li> Linia energetyczna wysokiego napięcia 400kV (przebieg orientacyjny)</li> <li> Lotnicze urządzenie naziemne wraz z powierzchniami ograniczającymi zabudowę</li> <li> Ujęcia wód</li> <li> Lądowisko samolotów</li> <li> Odwierty zwiklidowane ze strefą ochronną 5 m</li> </ul>		<p><b>Uwarunkowania przyrodnicze</b></p> <ul style="list-style-type: none"> <li> Granica obszaru Natura 2000 "Jeziora Szczecineckie" PLH320009</li> <li> Granica obszaru Natura 2000 "OSTOJA DRAWSKA" PLB320019</li> <li> Granica obszaru Natura 2000 "BOBOLICKIE JEZIORA LOBELIOWE" PLH320001</li> <li> Granica obszaru Natura 2000 "DORZECZE PARSETY" PLH320007</li> <li> GRANICE OBSZARÓW CHRONIONEGO KRAJOBRAZU</li> <li> GRANICE ZESPOŁÓW PRZYRODNICZO KRAJOBRAZOWYCH (PROJEKTOWANE)</li> <li> GRANICE REZERWATÓW</li> <li> GRANICE UŻYTKÓW EKOLOGICZNYCH</li> <li> POMNIKI PRZYRODY</li> <li> GRANICE UDOKUMENTOWANYCH ŻŁOŻ KOPALIN</li> <li> GRANICE TERENÓW I OBSZARÓW GÓRNICZYCH</li> <li> Granica obszaru głównego zbiornika wód podziemnych - GZWP nr 126 Zbiornik Szczecinek</li> <li> OBSZARY SZCZEGÓLNEGO ZAGROZENIA POWODZIĄ - 10%</li> <li> OBSZARY SZCZEGÓLNEGO ZAGROZENIA POWODZIĄ - 1%</li> <li> OBSZARY NARAŻONE NA NIEBEZPIECZYSTWO POWODZI RZĘKI GWDY - 0,2%</li> </ul>					