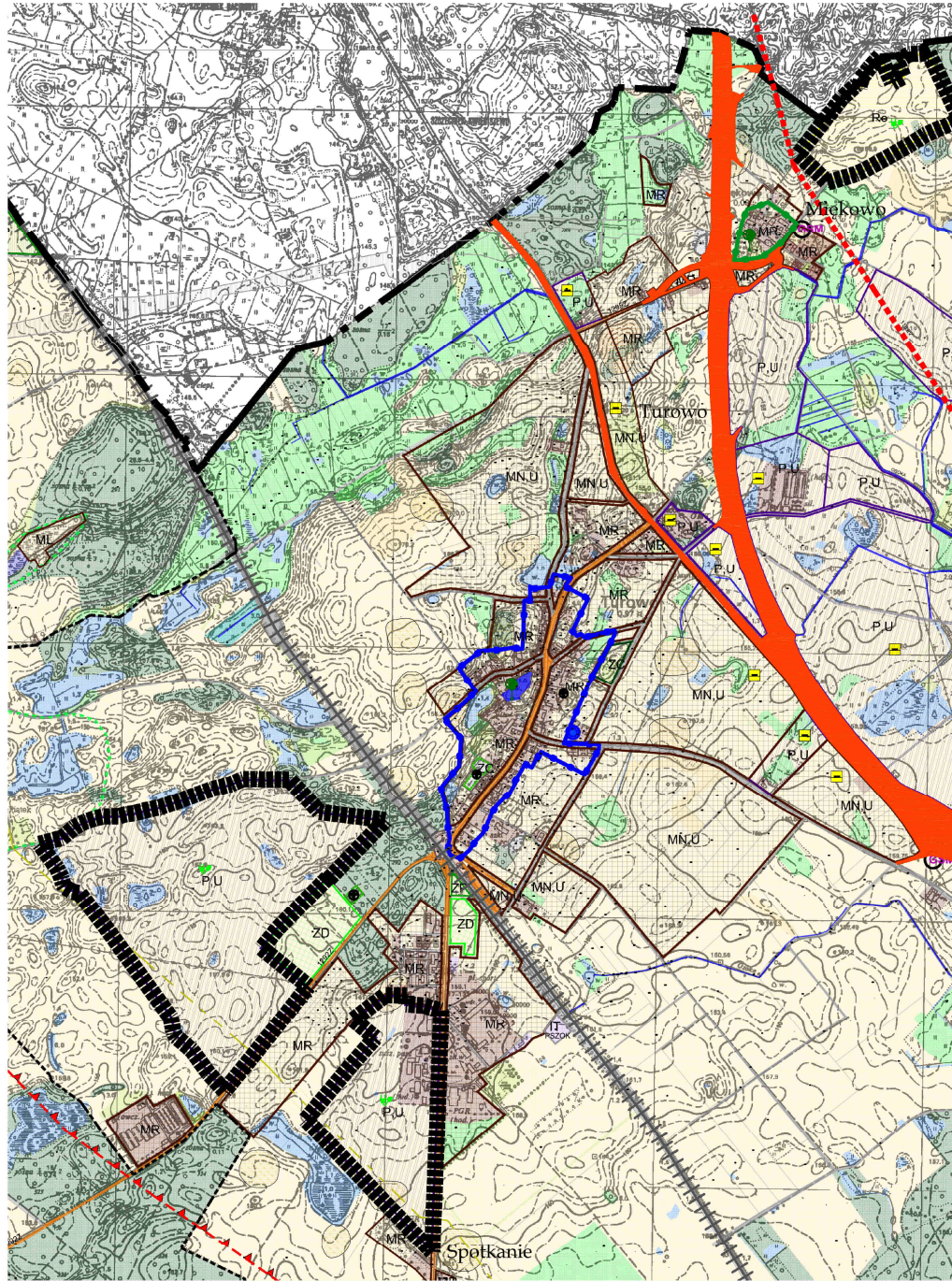


WYRYS

ZE STUDIUM UWARUNKOWAŃ I KIERUNKÓW ZAGOSPODAROWANIA PRZESTRZENNEGO GMINY SZCZECINEK

ZAŁĄCZNIK NR 3
DO UCHWAŁY NR XXXII/449/2021
RADY GMINY SZCZECINEK
z dnia 28 kwietnia 2021 r.



LEGENDA

<p> Granica obszaru objętego planem</p>		<p>Oznaczenia ogólne</p> <p> Granica gminy</p> <p> Granice obrębów geodezyjnych</p> <p> Drogi krajowe</p> <p> Drogi wojewódzkie</p> <p> Drogi powiatowe</p> <p> Drogi gminne i inne</p> <p> Linia kolejowa o znaczeniu ponadlokalnym (teren zamknięty)</p>		<p>Użytkowanie terenu (funkcje dominujące, istniejące)</p> <p> Wody powierzchniowe, rowy melioracyjne, nieużytki</p> <p> Nieużytki</p> <p> Cieki wodne, rzeki</p> <p> Lasy</p> <p> Lasy ochronne</p> <p> Zadrzewienia</p> <p> Łąki</p> <p> Grunty rolne</p> <p> Tereny zabudowane i zurbanizowane</p> <p> Tereny infrastruktury technicznej</p>		<p>Uwarunkowania kulturowe</p> <p> strefa ochrony konserwatorskiej "A"</p> <p> strefa ochrony konserwatorskiej "B"</p> <p> strefa ochrony konserwatorskiej "K"</p> <p> strefa ochrony konserwatorskiej "WI"</p> <p> strefa ochrony konserwatorskiej "WII"</p> <p> strefa ochrony konserwatorskiej "WIII"</p> <p> Zabytkowe parki podworskie</p> <p> Chronione cmentarze historyczne</p> <p> Obiekty i obszary wpisane do rejestru zabytków (granice obszarów wpisanych do rejestru zabytków określają załączniki do decyzji administracyjnych)</p>		<p>Kierunki rozwoju (kierunki zmian w przeznaczeniu terenów)</p> <p> Teren wielofunkcyjnej zabudowy wiejskiej o różnej intensywności</p> <p> Teren zabudowy mieszkaniowej jednorodzinnej</p> <p> Teren zabudowy rekreacji indywidualnej</p> <p> Teren zabudowy usługowej</p> <p> Teren zabudowy usług turystyki</p> <p> Teren zabudowy usług kultu religijnego</p> <p> Teren sportu i rekreacji</p> <p> Teren cmentarza</p> <p> Teren zieleni urządzonej</p> <p> Tereny do zalesienia</p> <p> Teren eksploatacji powierzchniowej</p> <p> Teren produkcji i składowania, teren zabudowy usługowej</p> <p> Teren infrastruktury technicznej</p> <p> Teren rolniczy z dopuszczeniem realizacji elektrowni fotowoltaicznych</p> <p> Tereny ogródków działkowych</p> <p> Rezerwa terenu dla przebiegu drogi publicznej S11 w klasie technicznej S i łącznicy obwodnicy drogi publicznej nr 20 w klasie technicznej GP</p> <p> Tereny lokalizacji obiektów handlowych o powierzchni sprzedaży powyżej 2000 m²</p> <p> OBSZARY ROZMIESZCZENIA URZĄDZEŃ WYTWARZAJĄCYCH ENERGIĘ Z ODNAWIALNYCH ŹRÓDEŁ ENERGII O MOCY PRZEKRACZAJĄCEJ 100 kW</p>	
<p>Infrastruktura techniczna</p> <p> Sieci gazowe wysokiego ciśnienia</p> <p> Stacja bazowa telefonii komórkowej</p> <p> Linie energetyczne wysokiego napięcia 110kV</p> <p> Linia energetyczna wysokiego napięcia 220kV</p> <p> Linia energetyczna wysokiego napięcia 400kV (przebieg orientacyjny)</p> <p> Radar lotniczy</p> <p> Ujęcia wód</p> <p> Lądowisko samolotów</p>		<p>Uwarunkowania przyrodnicze</p> <p> Granica obszaru Natura 2000 "Jeziora Szczecineckie" PLH320009</p> <p> Granica obszaru Natura 2000 "OSTOJA DRAWSKA" PLB320019</p> <p> Granica obszaru Natura 2000 "BOBOLICKIE JEZIORA LOBELIOWE" PLH320001</p> <p> Granica obszaru Natura 2000 "DORZECZE PARSETY" PLH320007</p> <p> GRANICE OBSZARÓW CHRONIONEGO KRAJOBRAZU</p> <p> GRANICE ZESPOŁÓW PRZYRODNICZO KRAJOBRAZOWYCH (PROJEKTOWANE)</p> <p> GRANICE REZERWATÓW</p> <p> GRANICE UŻYTKÓW EKOLOGICZNYCH</p> <p> POMNIKI PRZYRODY</p> <p> GRANICA OBSZARU NARAŻONEGO NA NIEBEZPIECZESTWO POWODZI RZEKI PARSETY I PERZNYCY</p> <p> Granica obszaru głównego zbiornika wód podziemnych - GZWP nr 126 Zbiornik Szczecinek</p> <p> OBSZARY SZCZEGÓLNEGO ZAGROŻENIA POWODZIĄ - 10%</p> <p> OBSZARY SZCZEGÓLNEGO ZAGROŻENIA POWODZIĄ - 1%</p> <p> OBSZARY NARAŻONE NA NIEBEZPIECZESTWO POWODZI RZEKI GWDY - 0,2%</p>							