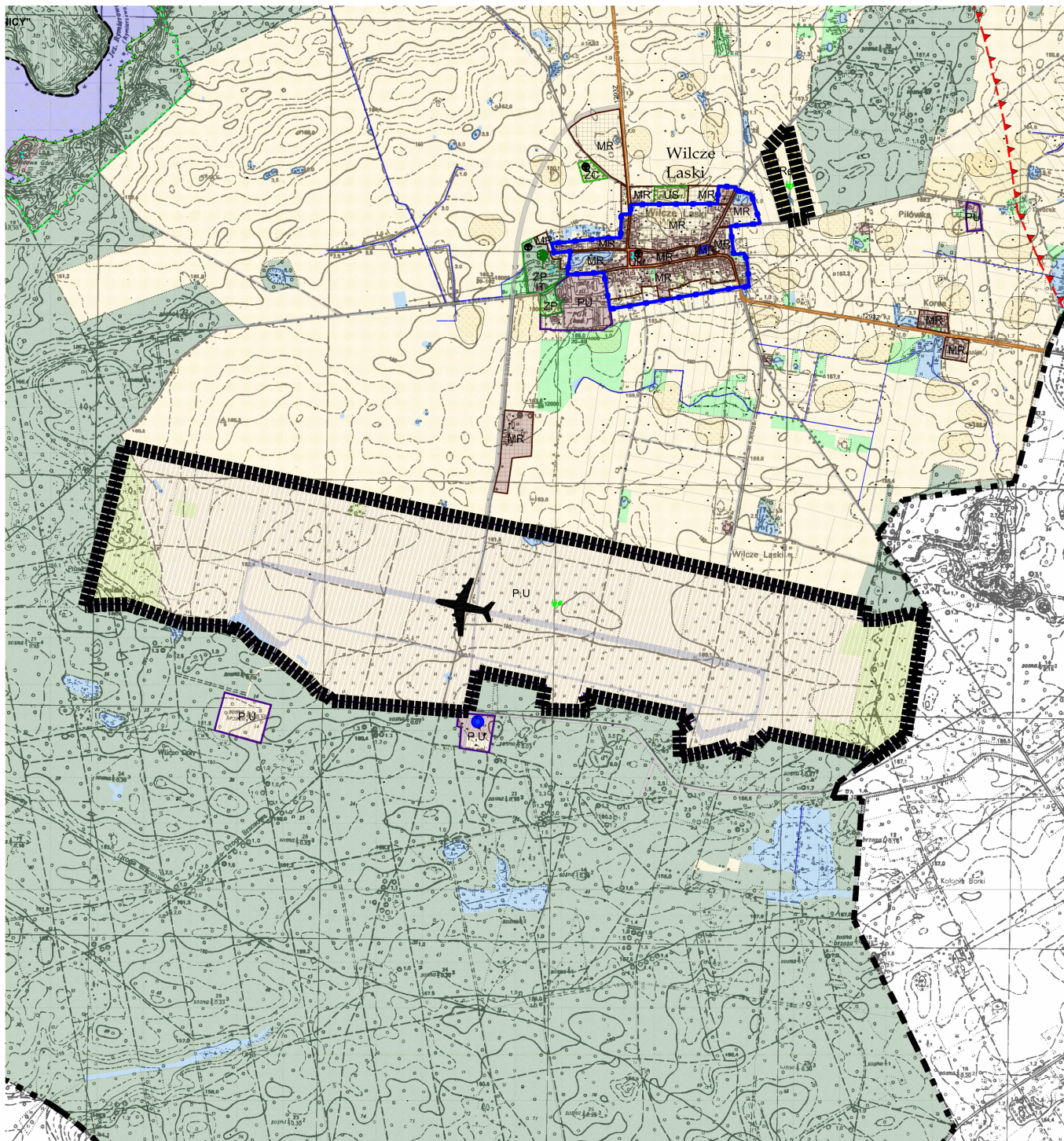


WYRYS

ZE STUDIUM UWARUNKOWAŃ I KIERUNKÓW ZAGOSPODAROWANIA PRZESTRZENNEGO GMINY SZCZECINEK

ZALĄCZNIK NR 3
do uchwały LVIII/692/2022
Rady Gminy Szczecinek
z dnia 21 grudnia 2022 r.



LEGENDA

Granica obszaru objętego planem

Oznaczenia ogólne

- Granica gminy
- Granice obrębów geodezyjnych
- Drogi krajowe
- Drogi wojewódzkie
- Drogi powiatowe
- Drogi gminne i inne
- Linia kolejowa o znaczeniu ponadlokalnym (teren zamknięty)

Użytkowanie terenu (funkcje dominujące, istniejące)

- Wody powierzchniowe, rowy melioracyjne, nieużytki
- Nieużytki
- Ciekі wodne, rzeki
- Lasy
- Lasy ochronne
- Zadrzewienia
- Łąki
- Grunty rolne
- Tereny zabudowane i zurbanizowane
- Tereny infrastruktury technicznej

Uwarunkowania kulturowe

- strefa ochrony konserwatorskiej "A"
- strefa ochrony konserwatorskiej "B"
- strefa ochrony konserwatorskiej "K"
- strefa ochrony konserwatorskiej "W"
- strefa ochrony konserwatorskiej "WII"
- strefa ochrony konserwatorskiej "WIII"
- Zabytkowe parki podworskie
- Chronione cmentarze historyczne
- Obiekty i obszary wpisane do rejestru zabytków (granice obszarów wpisanych do rejestru zabytków określają załączniki do decyzji administracyjnych)

Kierunki rozwoju (kierunki zmian w przeznaczeniu terenów)

- Teren wielofunkcyjnej zabudowy wiejskiej o różnej intensywności
- Teren zabudowy mieszkaniowej jednorodzinnej
- Teren zabudowy rekreacji indywidualnej
- Teren zabudowy usługowej
- Teren zabudowy usług turystyki
- Teren zabudowy usług kultu religijnego
- Teren sportu i rekreacji
- Teren cmentarza
- Teren zieleni urządzonej
- Tereny do zalesienia
- Teren eksploatacji powierzchniowej
- Teren produkcji i składowania, teren zabudowy usługowej
- Teren infrastruktury technicznej
- Teren rolniczy z dopuszczeniem realizacji elektrowni fotowoltaicznych
- Tereny ogródków działkowych
- Rezerwa terenu dla przebiegu drogi publicznej S11 w klasie technicznej S i łącznicy obwodnicy drogi publicznej nr 20 w klasie technicznej GP
- Tereny lokalizacji obiektów handlowych o powierzchni sprzedaży powyżej 2000 m²
- OBSZARY ROZMIESZCZENIA URZĄDZEŃ WYTWARZAJĄCYCH ENERGIĘ Z ODNAWIALNYCH ŹRÓDEŁ ENERGII O MOCY PRZEKRACZAJĄCEJ 100 kW

Infrastruktura techniczna

- Sieci gazowe wysokiego ciśnienia
- Stacja bazowa telefonii komórkowej
- Linie energetyczne wysokiego napięcia 110kV
- Linie energetyczne wysokiego napięcia 220kV
- Linie energetyczne wysokiego napięcia 400kV (przebieg orientacyjny)
- Radar lotniczy
- Ujęcia wód
- Lądowisko samolotów

Uwarunkowania przyrodnicze

- Granica obszaru Natura 2000 "Jeziora Szczecińskie" PLH320009
- Granica obszaru Natura 2000 "OSTOJA DRAWSKA" PLB320019
- Granica obszaru Natura 2000 "BOBOLICKIE JEZIORA LOBELIOWE" PLH320001
- Granica obszaru Natura 2000 "DORZECZE PARSĘTY" PLH320007
- GRANICE OBSZARÓW CHRONIONEGO KRAJOBRAZU
- GRANICE ZESPOŁÓW PRZYRODNICZO KRAJOBRAZOWYCH (PROJEKTOWANE)
- GRANICE REZERWATÓW
- GRANICE UŻYTKÓW EKOLOGICZNYCH
- POMNIKI PRZYRODY
- GRANICA OBSZARU NARAŻONEGO NA NIEBEZPIECZYSTWO POWODZI RZEKI PARSĘTY I PERZNYCY
- Granica obszaru głównego zbiornika wód podziemnych - GZWP nr 126 Zbiornik Szczecinek
- OBSZARY SZCZEGÓLNEGO ZAGROŻENIA POWODZIĄ - 10%
- OBSZARY SZCZEGÓLNEGO ZAGROŻENIA POWODZIĄ - 1%
- OBSZARY NARAŻONE NA NIEBEZPIECZYSTWO POWODZI RZEKI GWDY - 0,2%