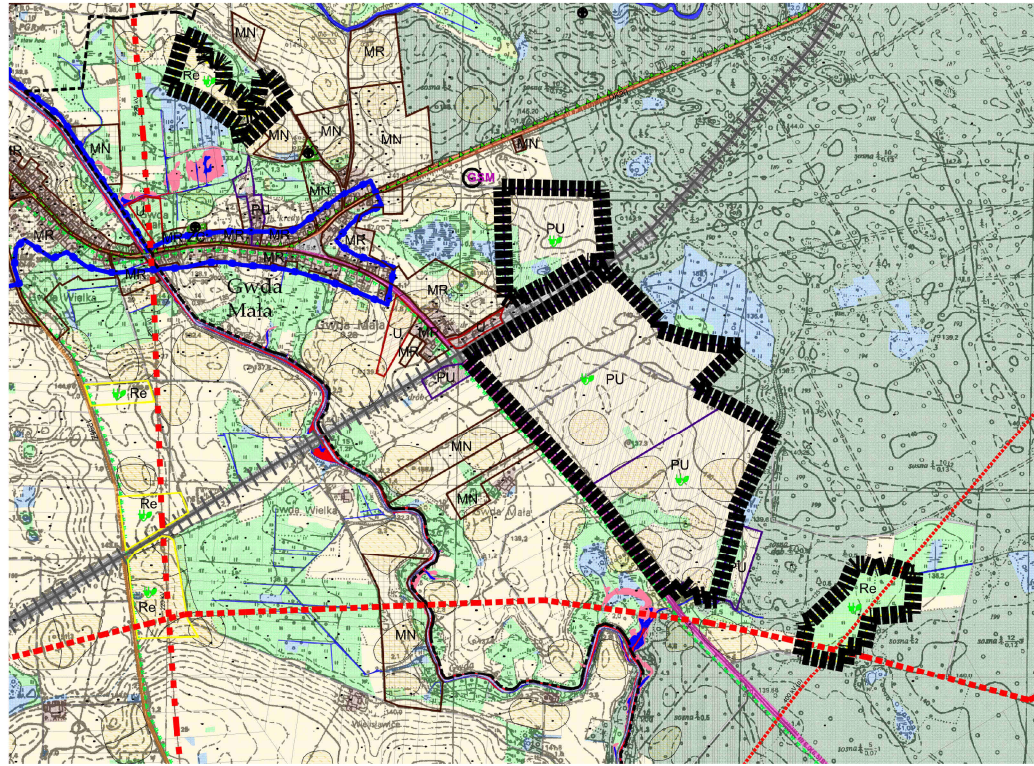


WYRYS

ZE STUDIUM UWARUNKOWAŃ I KIERUNKÓW ZAGOSPODAROWANIA PRZESTRZENNEGO GMINY SZCZECINEK

ZAŁĄCZNIK NR 4
do uchwały Nr XXX/423/2021
Rady Gminy Szczecinek
z dnia 25 lutego 2021 r.



LEGENDA

Granica obszaru objętego planem

Oznaczenia ogólne

	Granica gminy
	Granice obrębów geodezyjnych
	Drogi krajowe
	Drogi wojewódzkie
	Drogi powiatowe
	Drogi gminne i inne
	Linia kolejowa o znaczeniu ponadlokalnym (teren zamknięty)

Infrastruktura techniczna

	Sieci gazowe wysokiego ciśnienia
	Stacja bazowa telefonii komórkowej
	Linie energetyczne wysokiego napięcia 110kV
	Linie energetyczne wysokiego napięcia 220kV
	Linie energetyczne wysokiego napięcia 400kV (przebieg orientacyjny)
	Radar lotniczy
	Ujęcia wód
	Lądowisko samolotów

Użytkowanie terenu (funkcje dominujące, istniejące)

	Wody powierzchniowe, rowy melioracyjne, nieużytki
	Nieużytki
	Cieki wodne, rzeki
	Lasy
	Lasy ochronne
	Zadrzewienia
	Łąki
	Grunty rolne
	Tereny zabudowane i zurbanizowane
	Tereny infrastruktury technicznej

Uwarunkowania przyrodnicze

	Granica obszaru Natura 2000 "Jeziora Szczecinieckie" PLH320009
	Granica obszaru Natura 2000 "OSTOJA DRAWSKA" PLB320019
	Granica obszaru Natura 2000 "BOBOLICKIE JEZIORA LOBELIOWE" PLH320001
	Granica obszaru Natura 2000 "DORZECZE PARSĘTY" PLH320007
	GRANICE OBSZARÓW CHRONIONEGO KRAJOBRAZU
	GRANICE ZESPOŁÓW PRZYRODNICZO KRAJOBRAZOWYCH (PROJEKTOWANE)
	GRANICE REZERWATÓW
	GRANICE UŻYTKÓW EKOLOGICZNYCH
	POMNIKI PRZYRODY
	GRANICA OBSZARU NARAŻONEGO NA NIEBEZPIECZYSTWO POWODZI RZĘKI PARSĘTY I PERZNYCY
	Granica obszaru głównego zbiornika wód podziemnych - GZWP nr 126 Zbiornik Szczecinek
	OBSZARY SZCZEGÓLNEGO ZAGROŻENIA POWODZIĄ - 10%
	OBSZARY SZCZEGÓLNEGO ZAGROŻENIA POWODZIĄ - 1%
	OBSZARY NARAŻONE NA NIEBEZPIECZYSTWO POWODZI RZĘKI GWDY - 0,2%

Uwarunkowania kulturowe

	strefa ochrony konserwatorskiej "A"
	strefa ochrony konserwatorskiej "B"
	strefa ochrony konserwatorskiej "K"
	strefa ochrony konserwatorskiej "WI"
	strefa ochrony konserwatorskiej "WII"
	strefa ochrony konserwatorskiej "WIII"
	Zabytkowe parki podworskie
	Chronione cmentarze historyczne
	Obiekty i obszary wpisane do rejestru zabytków (granice obszarów wpisanych do rejestru zabytków określają załączniki do decyzji administracyjnych)

Kierunki rozwoju (kierunki zmian w przeznaczeniu terenów)

	Teren wielofunkcyjnej zabudowy wiejskiej o różnej intensywności
	Teren zabudowy mieszkaniowej jednorodzinnej
	Teren zabudowy rekreacji indywidualnej
	Teren zabudowy usługowej
	Teren zabudowy usług turystyki
	Teren zabudowy usług kultu religijnego
	Teren sportu i rekreacji
	Teren cmentarza
	Teren zieleni urządzonej
	Tereny do zalesienia
	Teren eksploatacji powierzchniowej
	Teren produkcji i składowania, teren zabudowy usługowej
	Teren infrastruktury technicznej
	Teren rolniczy z dopuszczeniem realizacji elektrowni fotowoltaicznych
	Tereny ogródków działkowych
	Rezerwa terenu dla przebiegu drogi publicznej S11 w klasie technicznej S i łącznicy obwodnicy drogi publicznej nr 20 w klasie technicznej GP
	Tereny lokalizacji obiektów handlowych o powierzchni sprzedaży powyżej 2000 m ²
	OBSZARY ROZMIESZCZENIA URZĄDZEŃ WYTWARZAJĄCYCH ENERGIĘ Z ODNAWIALNYCH ŹRÓDEŁ ENERGII O MOCY PRZEKRACZAJĄCEJ 100 kW