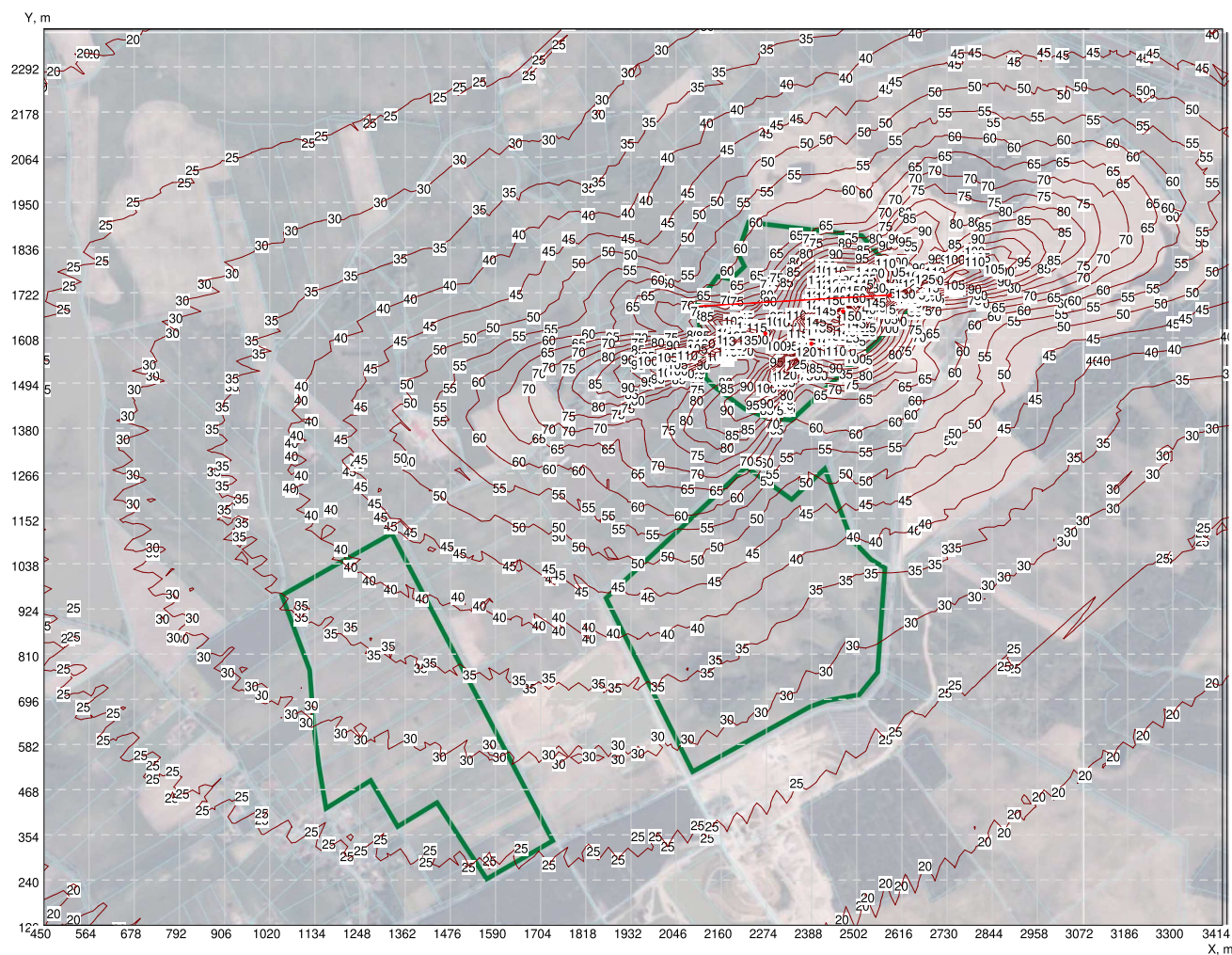


MAPY ROZPRZESTRZENIANIA ZANIE SZYSZCZEŃ W POWIETRZU POLE A

Izolinie stężeń maksymalnych godzinowych dla tlenku węgla (CO) w $\mu\text{g}/\text{m}^3$
(dopuszczalne $30\ 000\ \mu\text{g}/\text{m}^3$)



Obiekt : Parsęcko V - Pole A

CO

Kreślone izolinie : Stężenia maksymalne S_{max} [$\mu\text{g}/\text{m}^3$] :

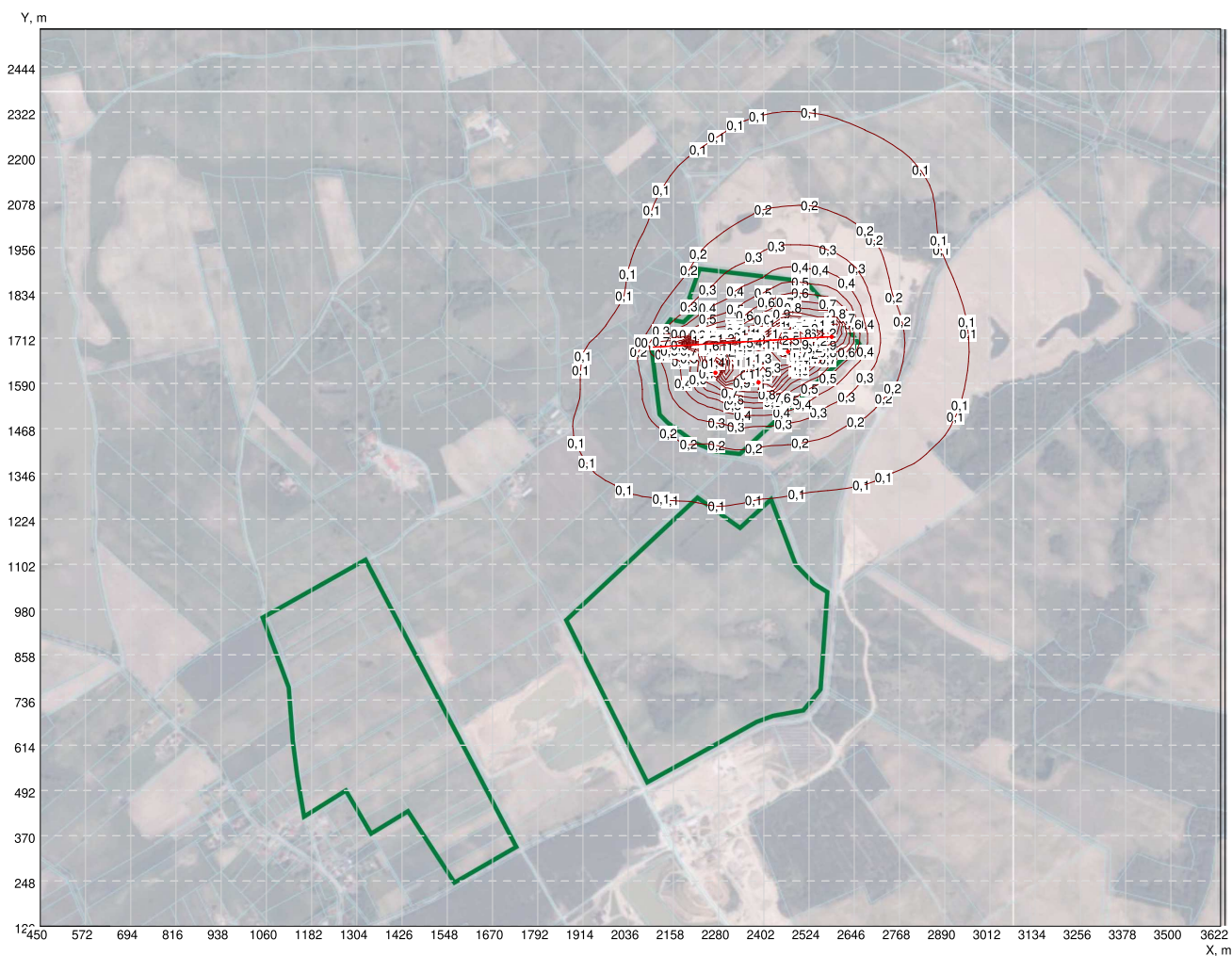
Zakres :

od 0.00

do 165.00

krok 5.00

Izolinie stężeń rocznych średnich dla dwutlenku azotu (NO₂) w µg/m³
(dopuszczalne 40 µg/m³)



Obiekt : Parsęcko V - Pole A

NO₂

Kreślone izolinie : Stężenia średnie Sa [µg/m³] :

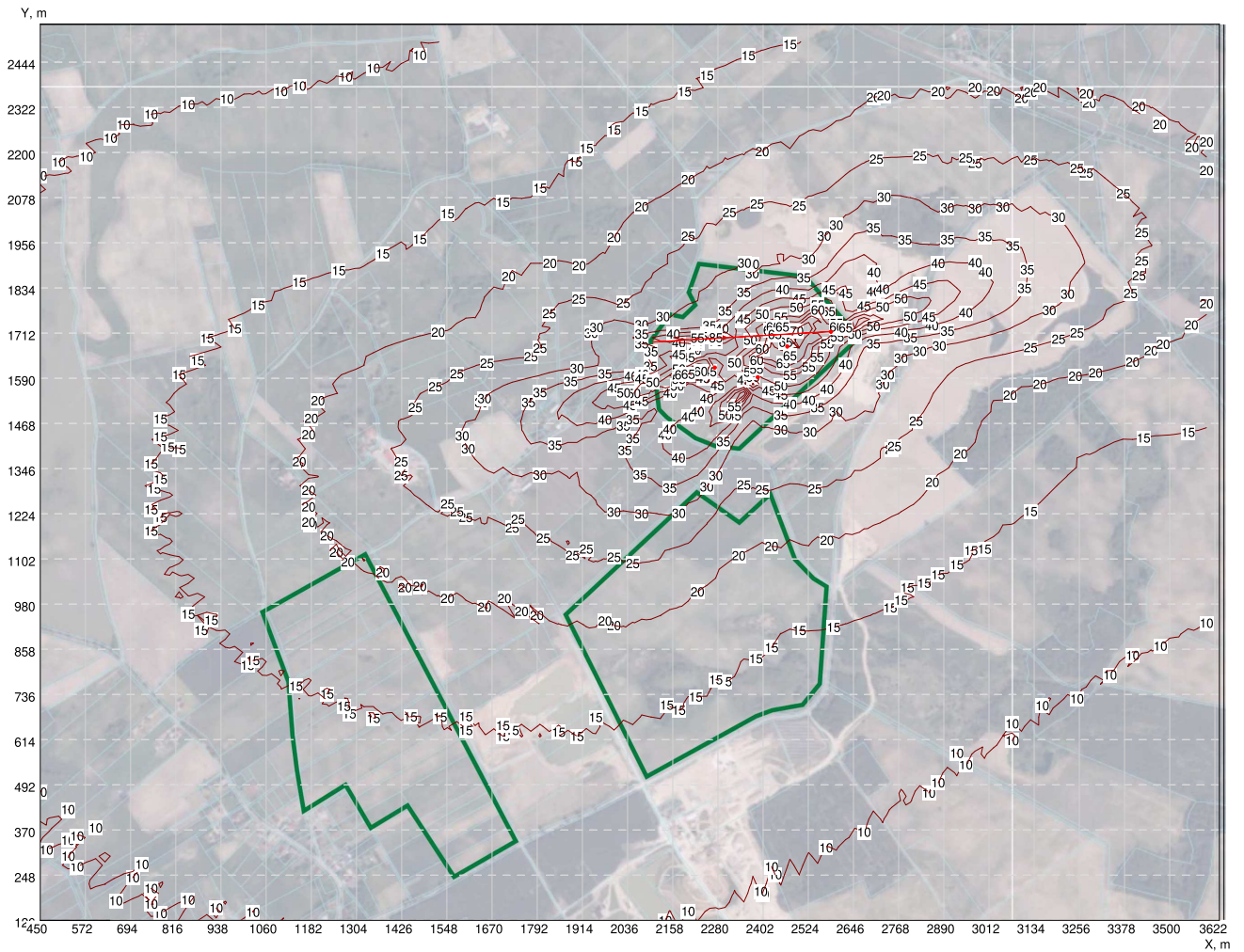
Zakres :

od 0.00

do 3.00

krok 0.10

Izolinie stężeń maksymalnych godzinowych dla dwutlenku azotu (NO₂) (dopuszcz. 200 µg/m³)



Obiekt : Parsęcko V - Pole A

NO₂

Kreślone izolinie : Stężenia maksymalne S_{max} [µg/m³] :

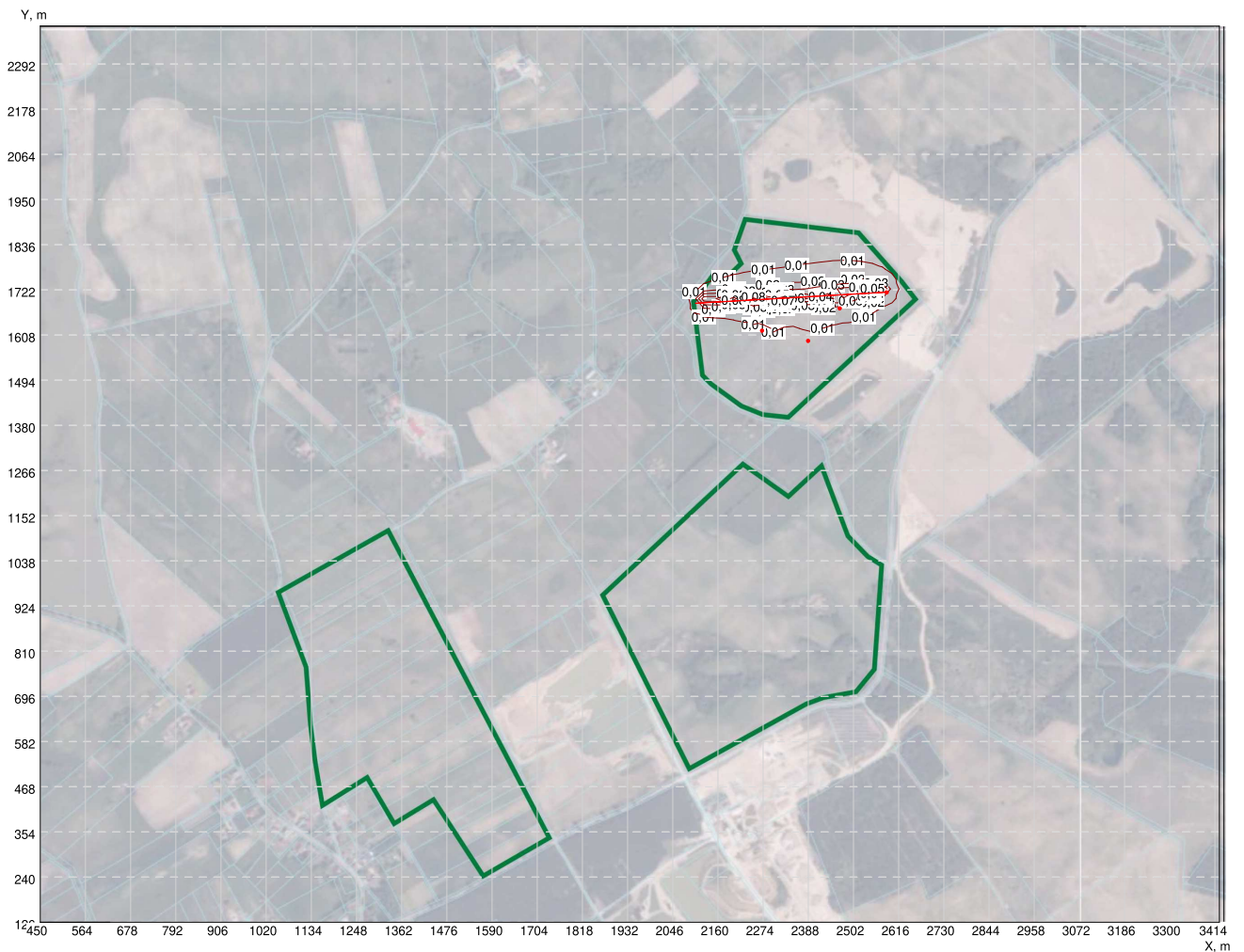
Zakres :

od 0.0

do 95.0

krok 5.0

Izolinie stężeń średnich rocznych dla dwutlenku siarki (SO₂) w µg/m³
(dopuszczalne 20 µg/m³)



Obiekt : Parsęcko V - Pole A

SO₂

Kreślone izolinie : Stężenia średnie Sa [µg/m³] :

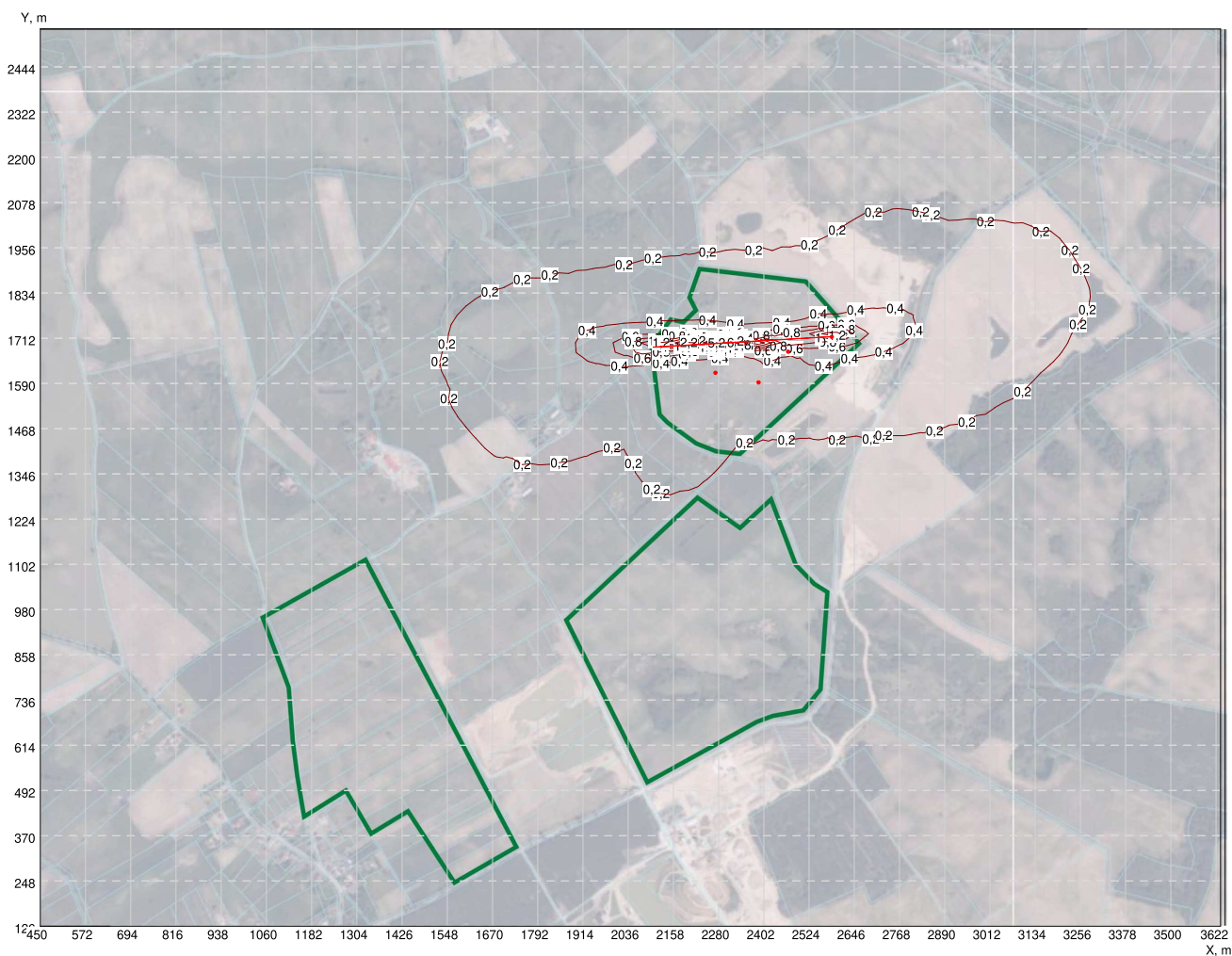
Zakres :

od 0.00

do 0.10

krok 0.01

**Izolinie stężeń maksymalnych godzinowych dla dwutlenku siarki (SO₂) w µg/m³
(dopuszczalne 350 µg/m³)**



Obiekt : Parsęcko V - Pole A

SO₂

Kreślone izolinie : Stężenia maksymalne S_{max} [ng/m³] :

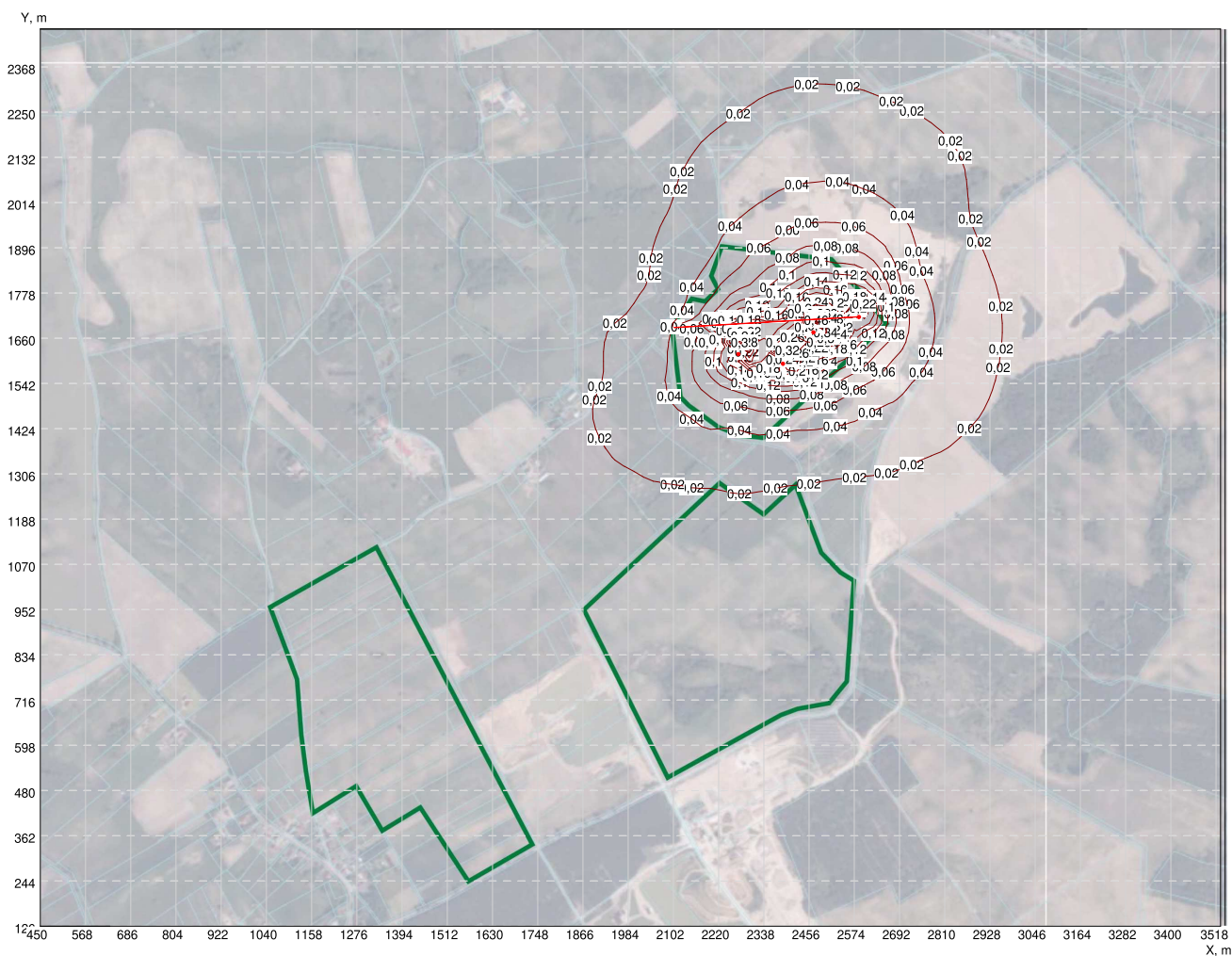
Zakres :

od 0.00

do 6.00

krok 0.20

Izolinie stężeń rocznych średnich dla pyłu zawieszonego ogółem w $\mu\text{g}/\text{m}^3$
(dopuszczalne $40 \mu\text{g}/\text{m}^3$)



Obiekt : Parsęcko V - Pole A

TSP

Kreślone izolinie : Stężenia średnie S_a [$\mu\text{g}/\text{m}^3$] :

Zakres :

od 0.00

do 0.60

krok 0.02

Izolinie stężeń maksymalnych godzinowych dla pyłu zawieszonego ogółem w $\mu\text{g}/\text{m}^3$ (dopuszczalne $280 \mu\text{g}/\text{m}^3$)



Obiekt : Parsęcko V - Pole A

TSP

Kreślone izolinie : Stężenia maksymalne S_{max} [$\mu\text{g}/\text{m}^3$] :

Zakres :

od 0.00

do 17.00

krok 1.00