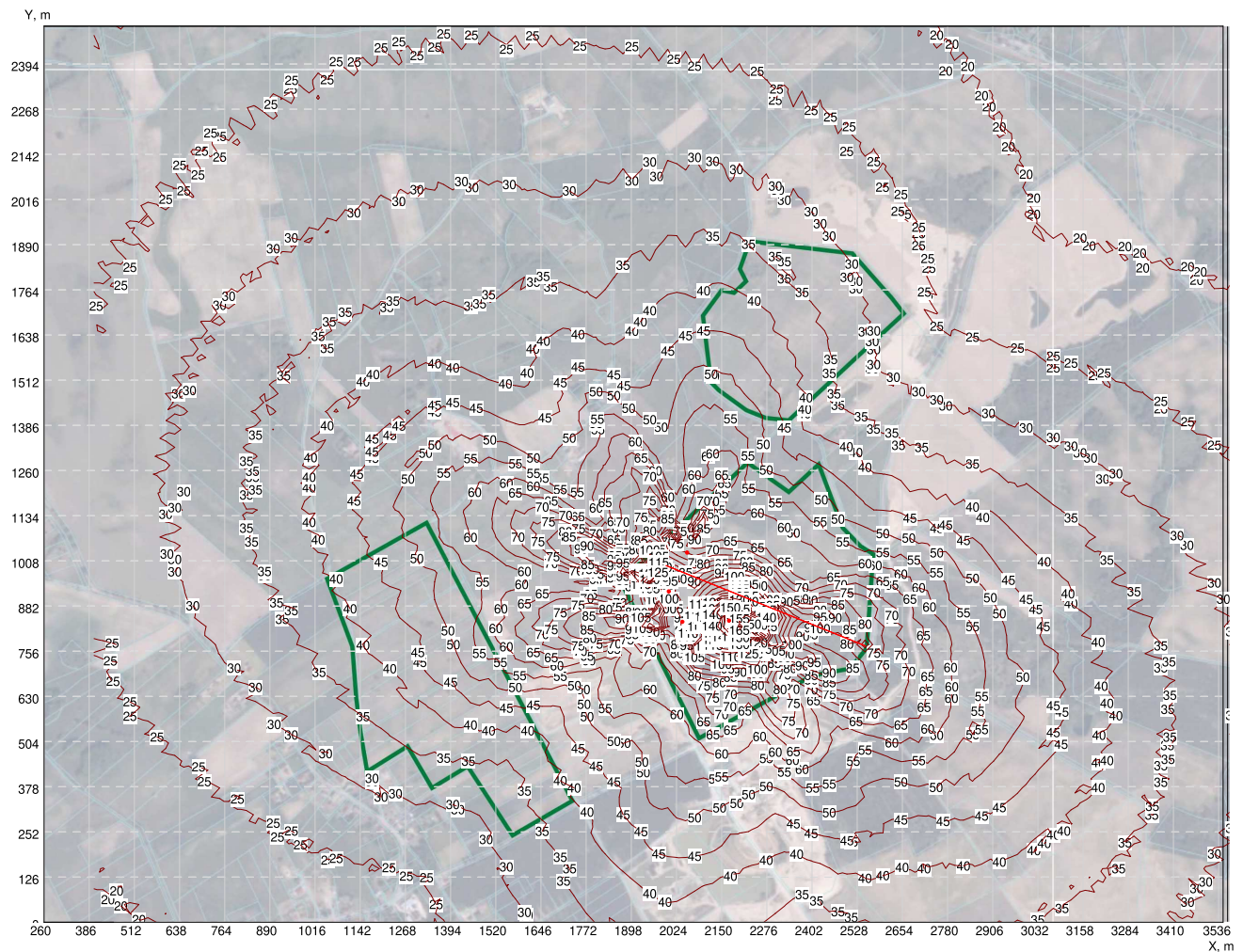


## MAPY ROZPRZESTRZENIANIA ZANIECZYSZCZEŃ W POWIETRZU - POLE B

Izolinie stężeń maksymalnych godzinowych dla tlenku węgla (CO) w  $\mu\text{g}/\text{m}^3$   
(dopuszczalne  $30\ 000\ \mu\text{g}/\text{m}^3$ )



Objekt : Parsęcko V - Pole B

CO

Kreślone izolinie : Stężenia maksymalne  $S_{\text{max}}$  [ $\mu\text{g}/\text{m}^3$ ] :

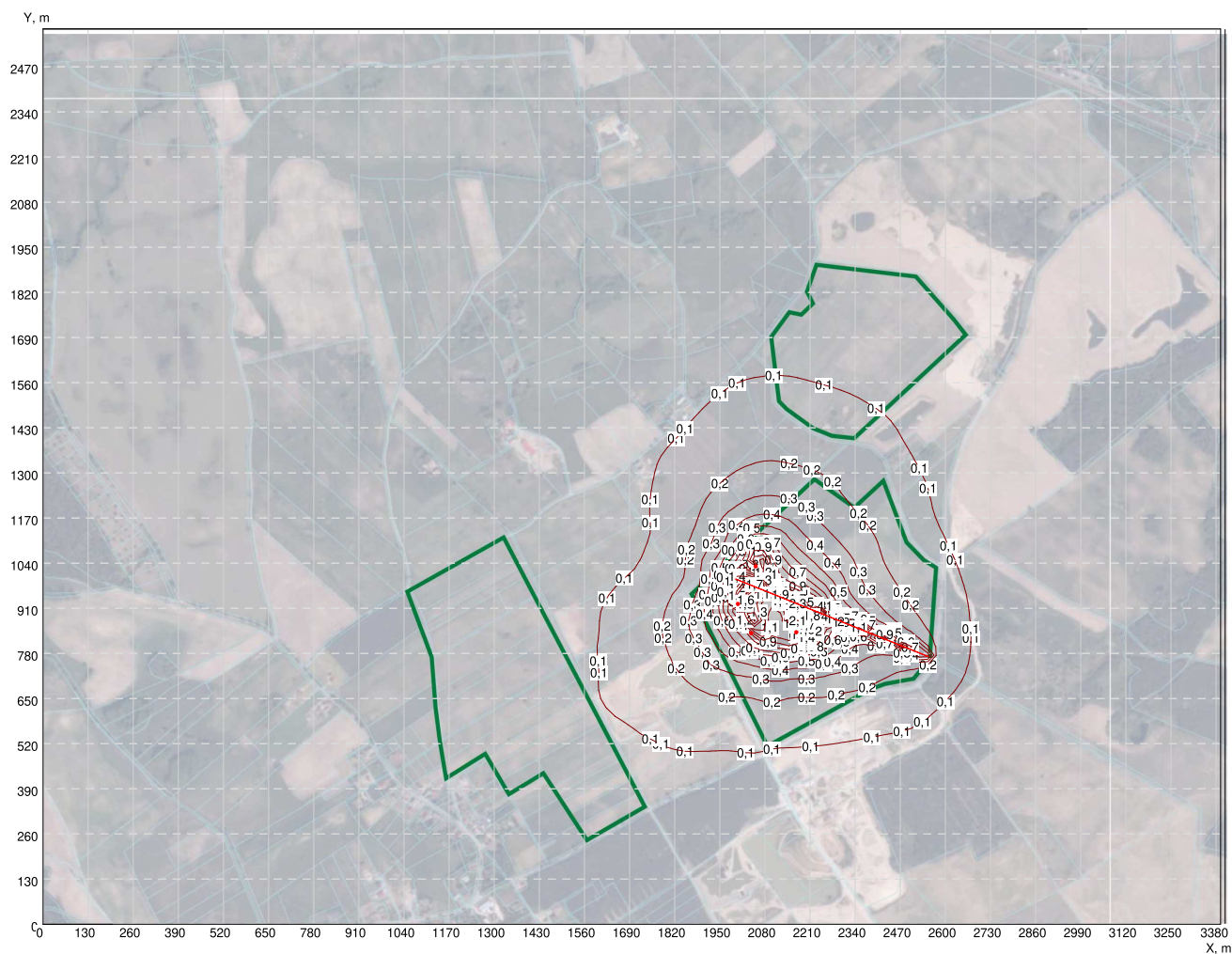
Zakres :

od 0.0

do 175.0

krok 5.0

**Izolinie stężeń rocznych średnich dla dwutlenku azotu (NO<sub>2</sub>) w µg/m<sup>3</sup>  
(dopuszczalne 40 µg/m<sup>3</sup>)**



Obiekt : Parsęcko V - Pole B

**NO<sub>2</sub>**

Kreślone izolinie : Stężenia średnie Sa [µg/m<sup>3</sup>] :

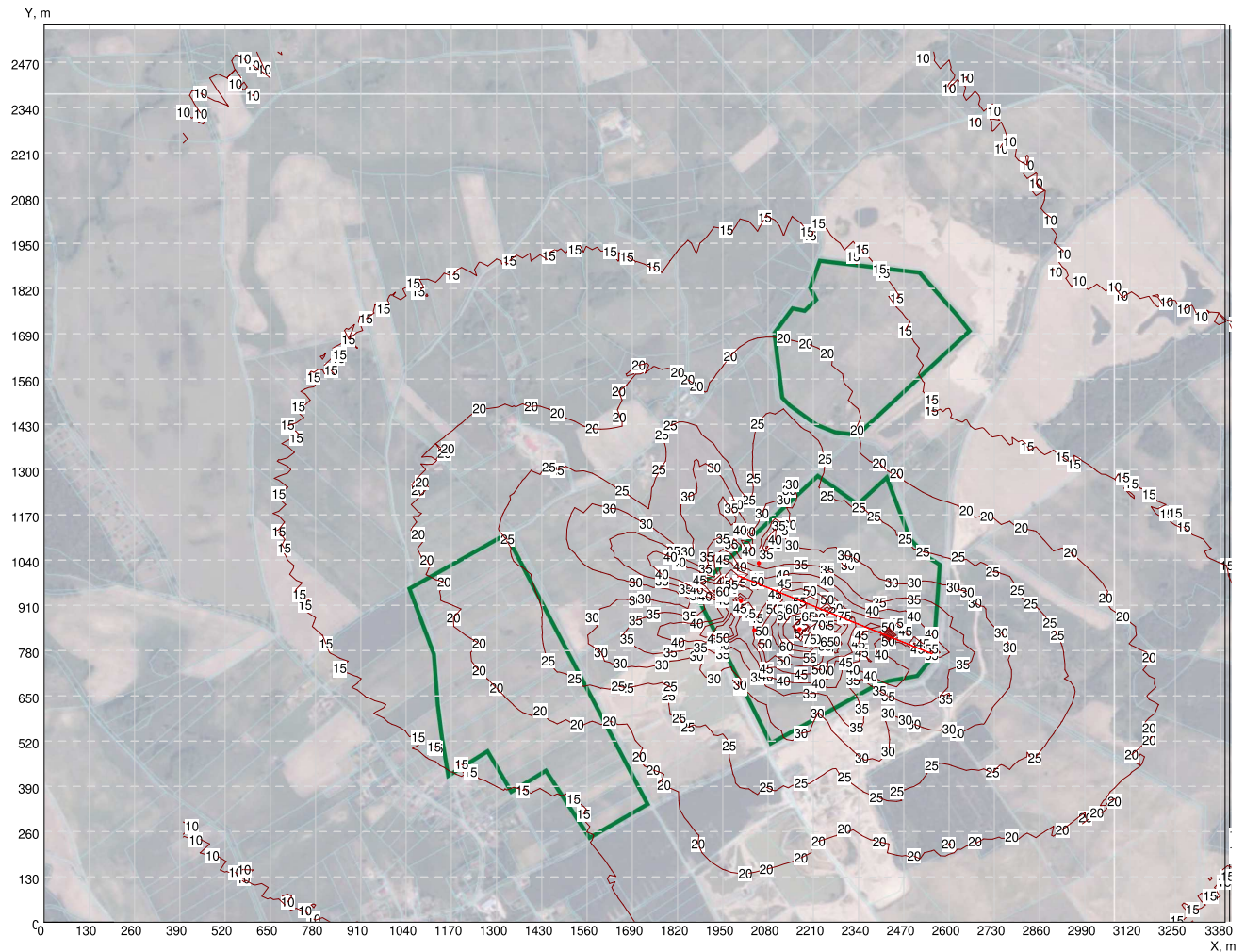
Zakres :

od 0.0

do 2.5

krok 0.1

## Izolinie stężeń maksymalnych godzinowych dla dwutlenku azotu (NO<sub>2</sub>) (dopuszcz. 200 µg/m<sup>3</sup>)



Obiekt : Parsęcko V - Pole B

NO<sub>2</sub>

Kreślone izolinie : Stężenia maksymalne S<sub>max</sub> [ng/m<sup>3</sup>] :

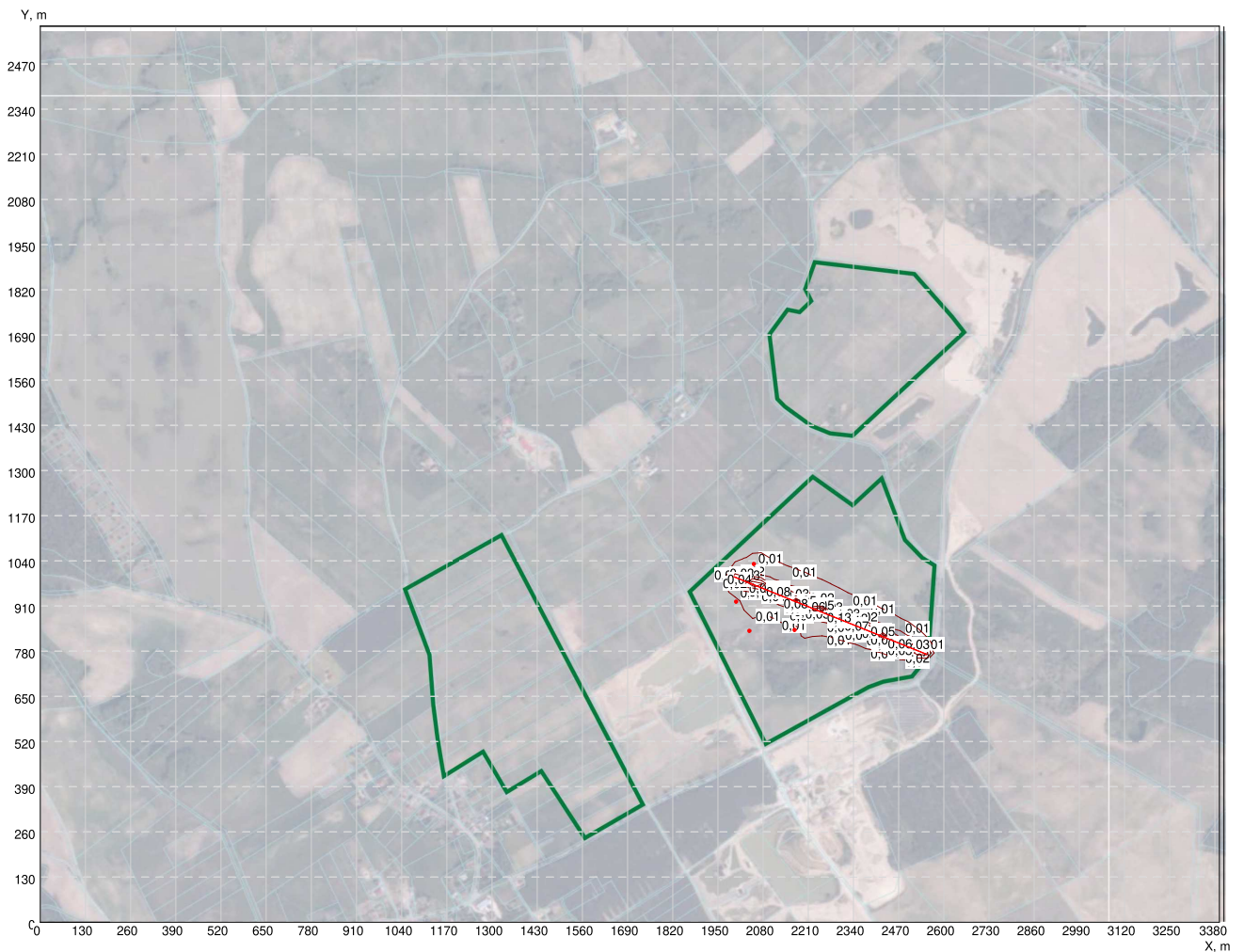
Zakres :

od 0.0

do 85.0

krok 5.0

Izolinie stężeń średnich rocznych dla dwutlenku siarki (SO<sub>2</sub>) w µg/m<sup>3</sup>  
(dopuszczalne 20 µg/m<sup>3</sup>)



Obiekt : Parsęcko V - Pole B

SO<sub>2</sub>

Kreślone izolinie : Stężenia średnie Sa [µg/m<sup>3</sup>] :

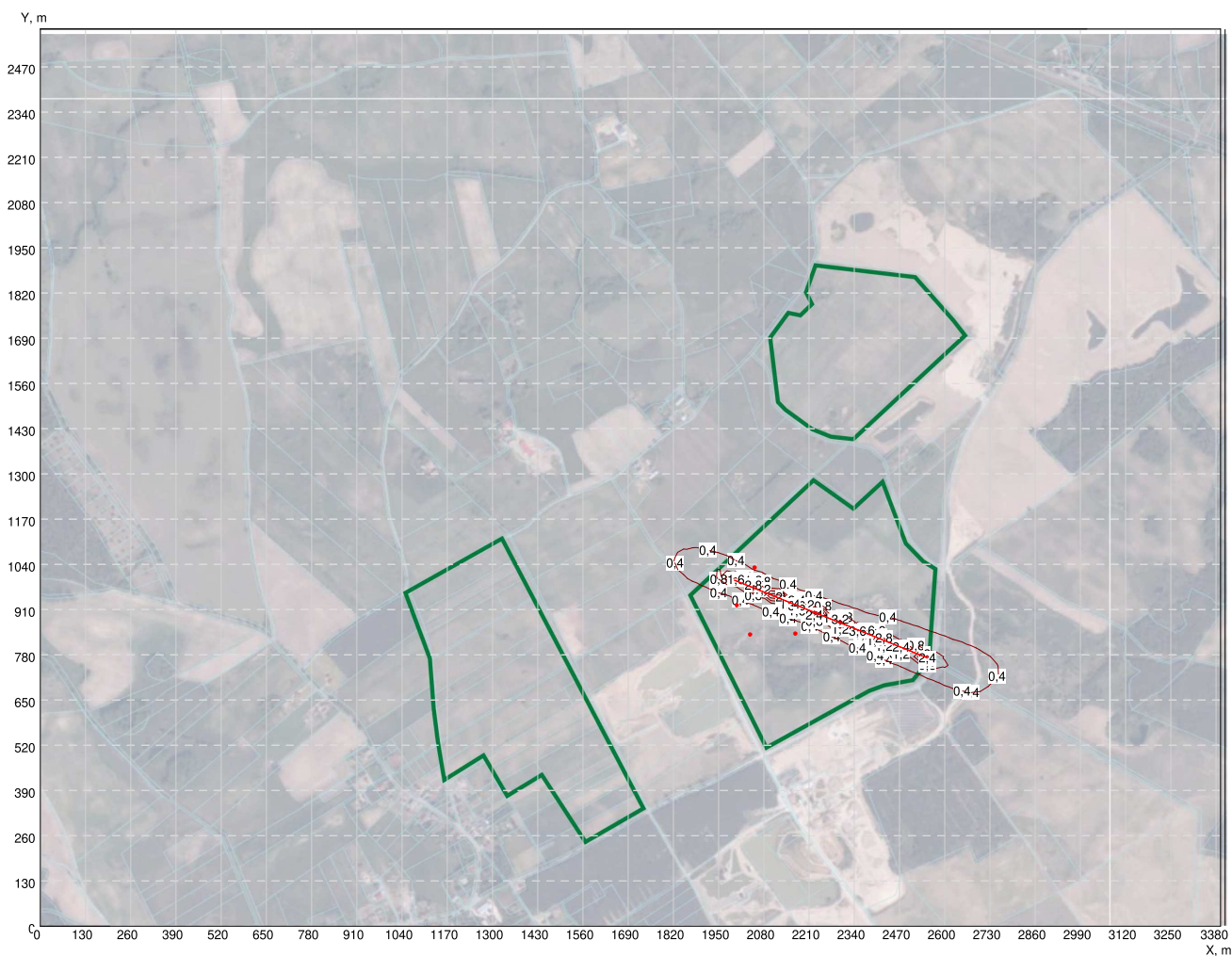
Zakres :

od 0.00

do 0.15

krok 0.01

**Izolinie stężeń maksymalnych godzinowych dla dwutlenku siarki (SO<sub>2</sub>) w µg/m<sup>3</sup>  
(dopuszczalne 350 µg/m<sup>3</sup>)**



Obiekt : Parsęcko V - Pole B

SO<sub>2</sub>

Kreślone izolinie : Stężenia maksymalne S<sub>max</sub> [ng/m<sup>3</sup>] :

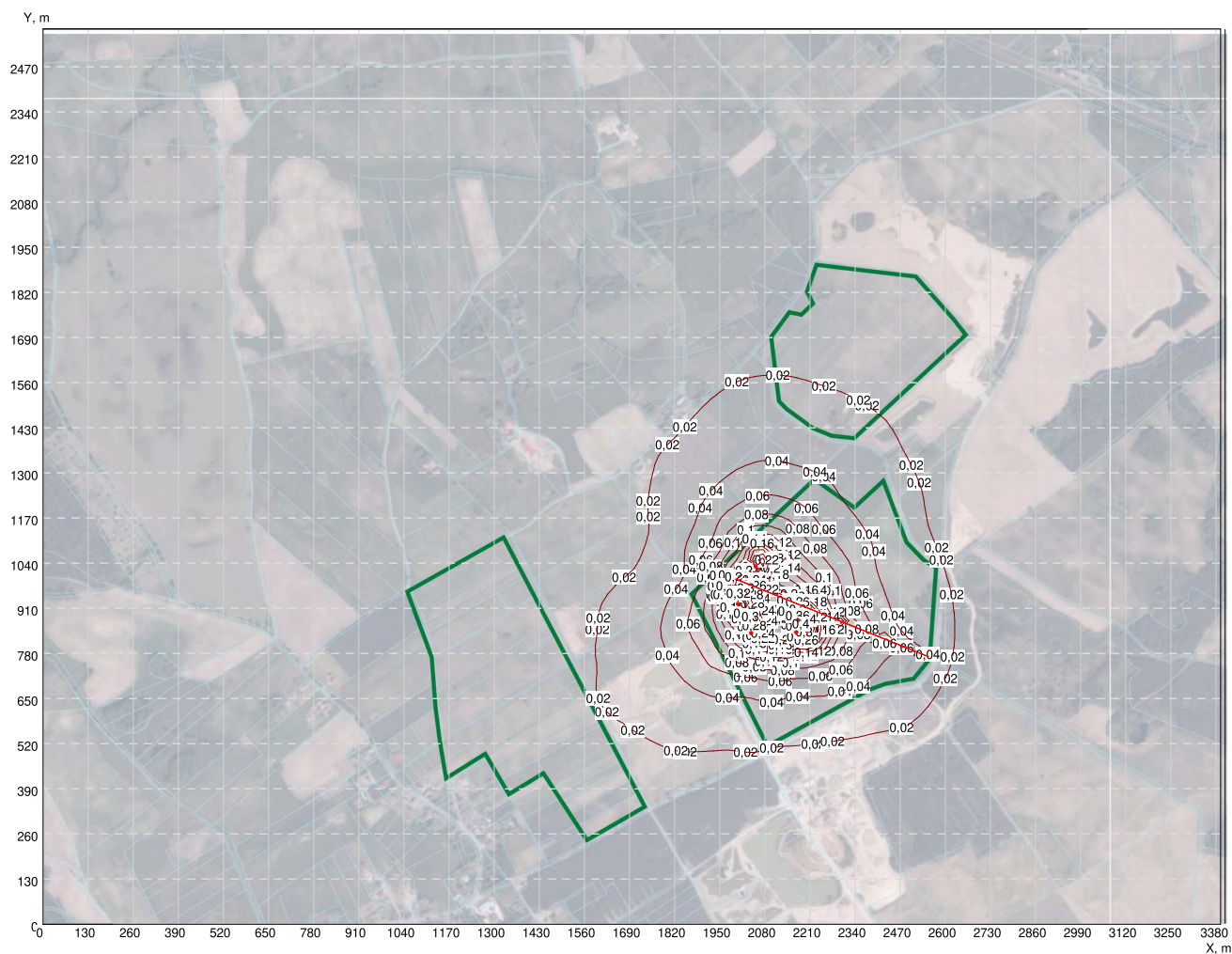
Zakres :

od 0.00

do 5.00

krok 0.40

**Izolinie stężeń rocznych średnich dla pyłu zawieszonego ogółem w  $\mu\text{g}/\text{m}^3$   
(dopuszczalne  $40 \mu\text{g}/\text{m}^3$ )**



Obiekt : Parsęcko V - Pole B

**TSP**

Kreślone izolinie : Stężenia średnie  $S_a$  [ $\mu\text{g}/\text{m}^3$ ] :

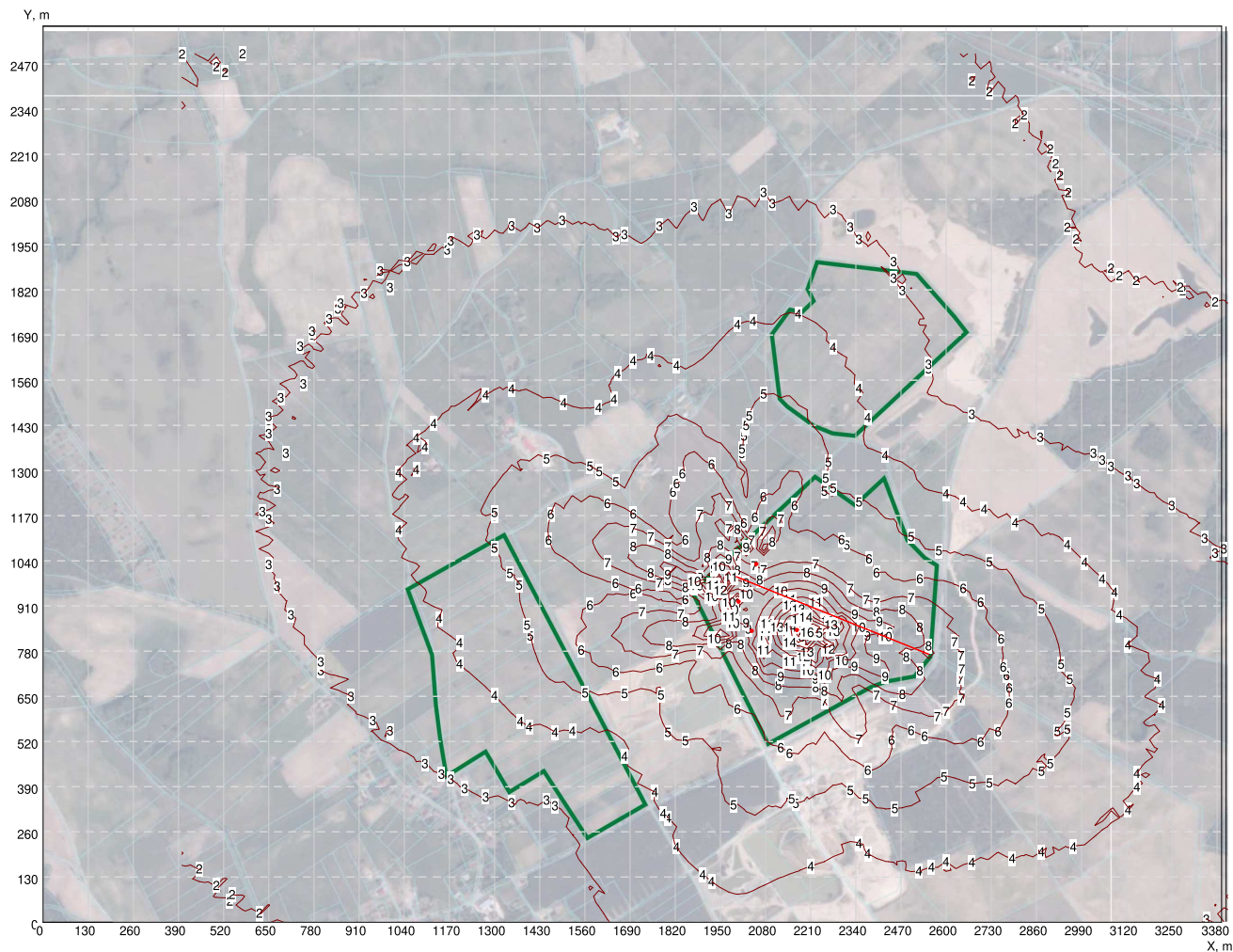
Zakres :

od 0.00

do 0.50

krok 0.02

**Izolinie stężeń maksymalnych godzinowych dla pyłu zawieszonego ogółem w  $\mu\text{g}/\text{m}^3$   
(dopuszczalne  $280 \mu\text{g}/\text{m}^3$ )**



Obiekt : Parsęcko V - Pole B

TSP

Kreślone izolinie : Stężenia maksymalne  $S_{\text{max}}$  [ $\text{ng}/\text{m}^3$ ] :

Zakres :

od 0.0

do 17.0

krok 1.0