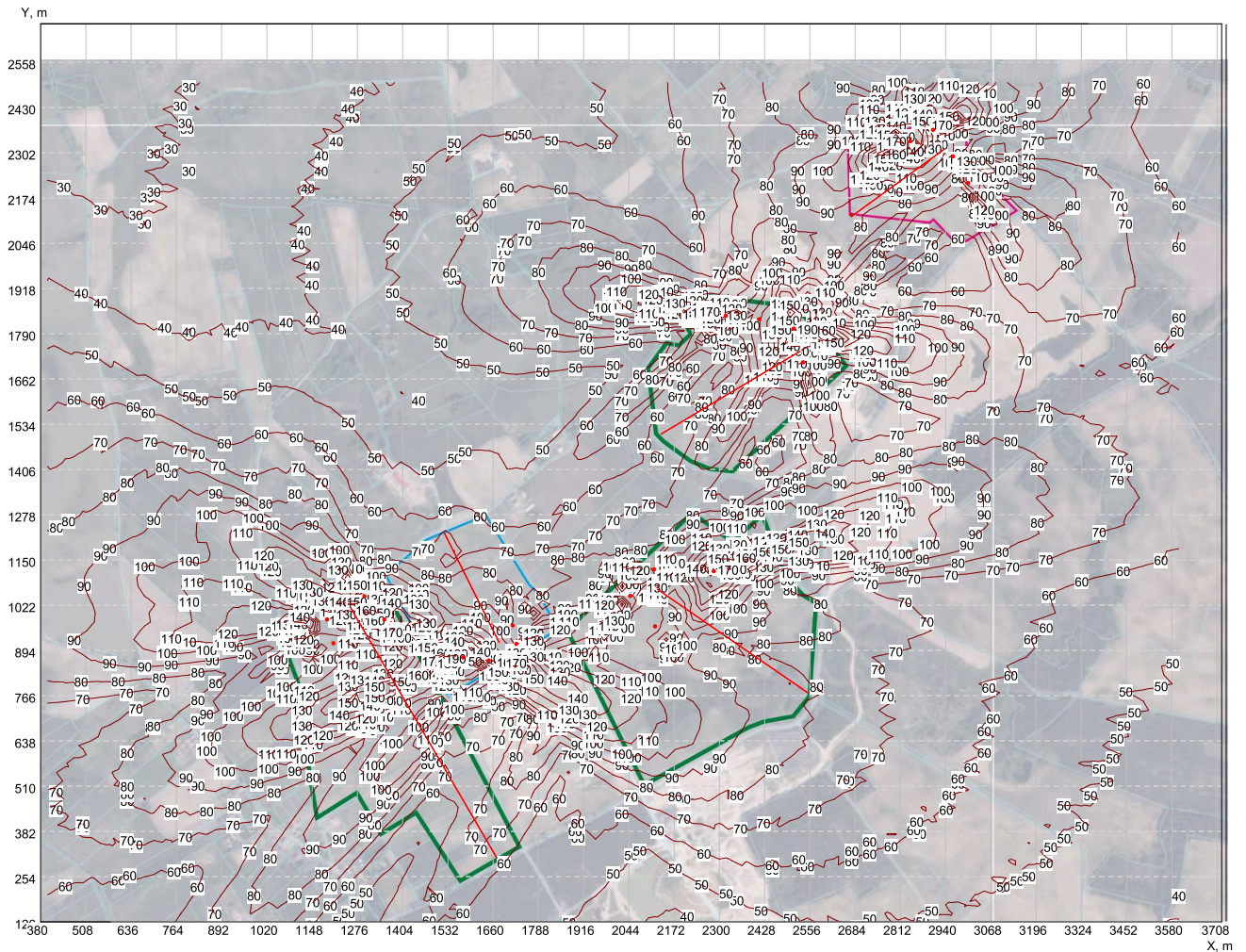


MAPY ROZPRZESTRZENIANIA ZANIECZYSZCZEŃ W POWIETRZU _ SKUMULOWANE

Izolinie stężeń maksymalnych godzinowych dla tlenku węgla (CO) w $\mu\text{g}/\text{m}^3$
(dopuszczalne $30\,000\ \mu\text{g}/\text{m}^3$)



Objekt : Parsęcko V Skumulowane

CO

Kreślone izolinie : Stężenia maksymalne S_{max} [$\mu\text{g}/\text{m}^3$] :

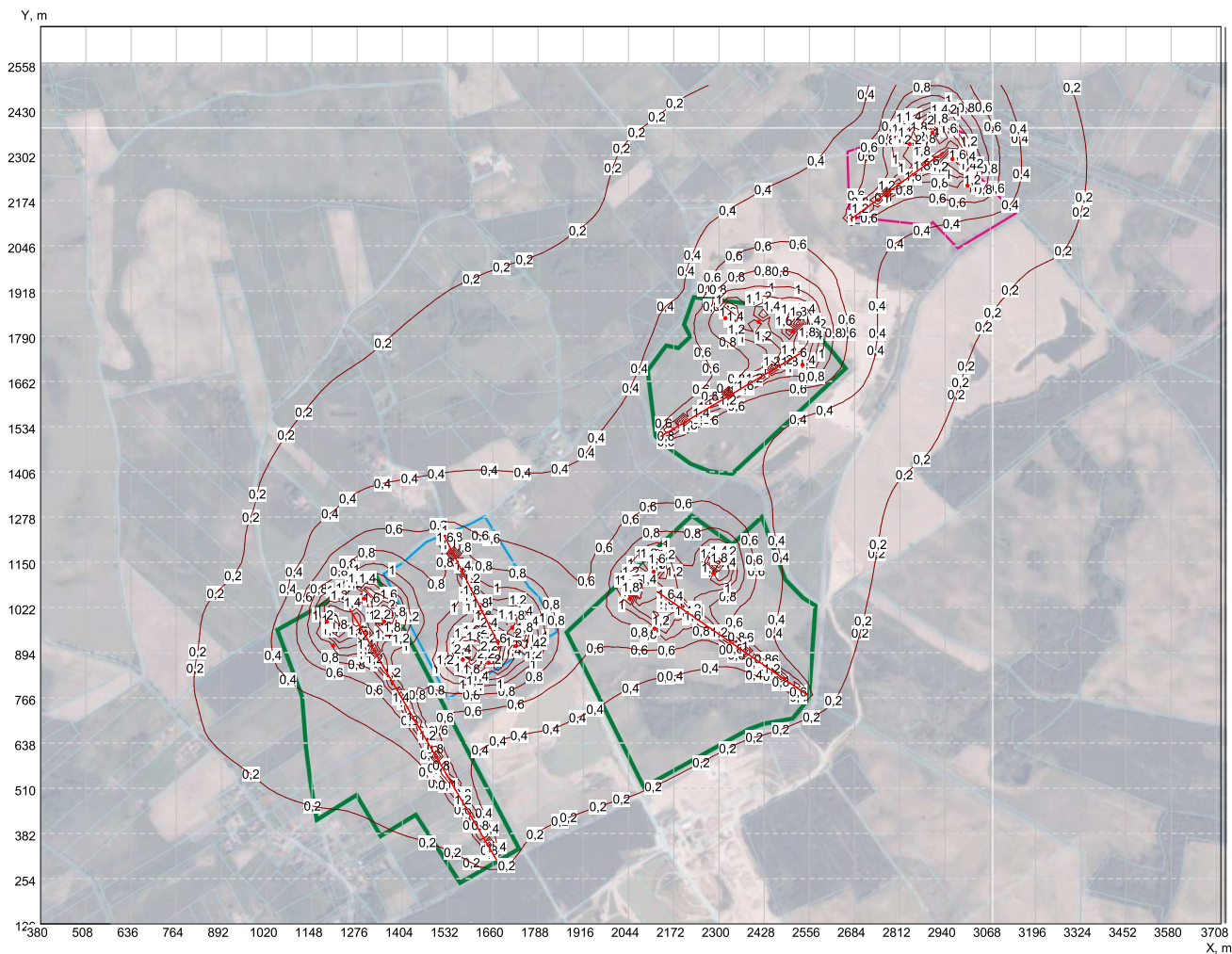
Zakres :

od 0.00

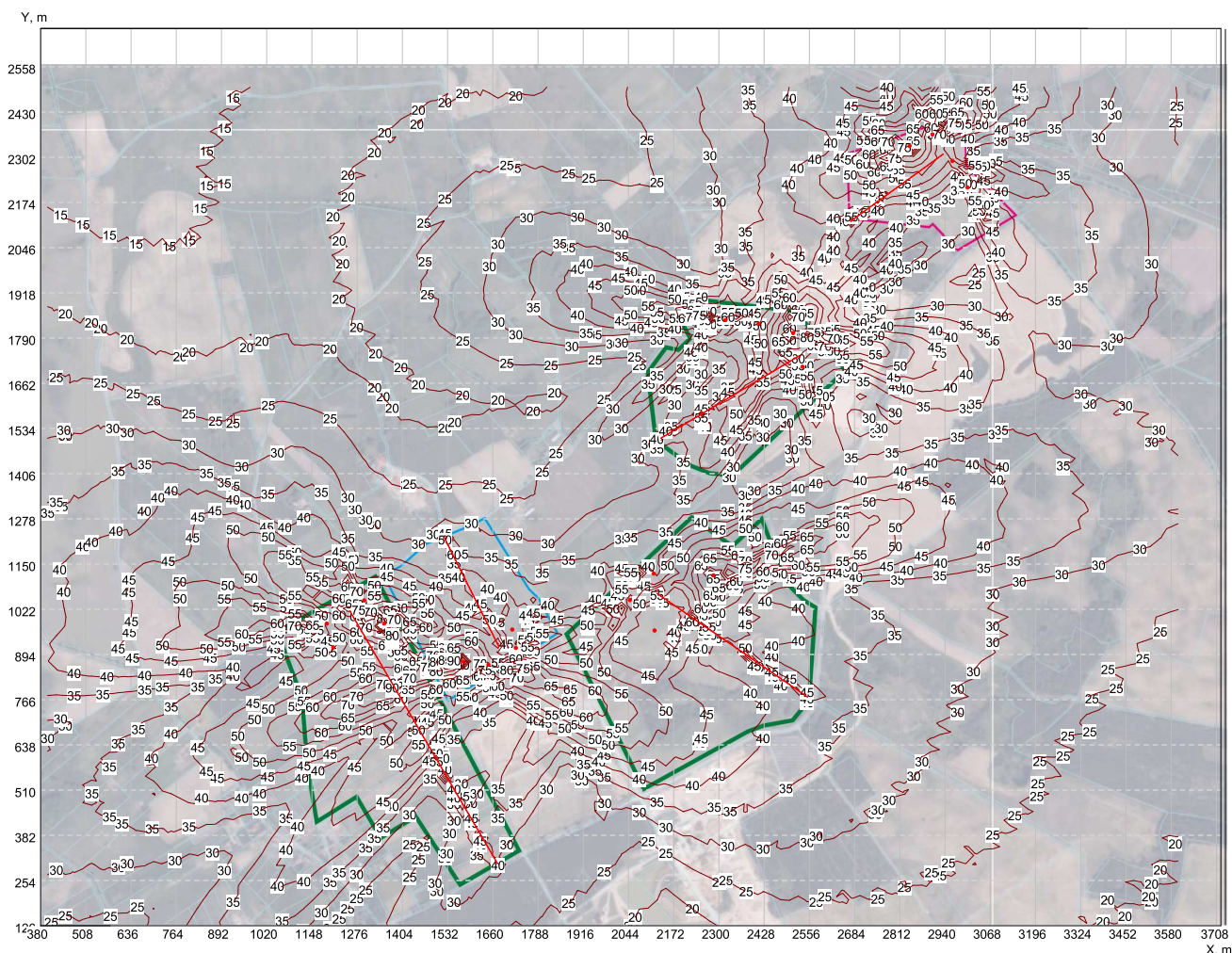
do 200.00

krok 10.00

Izolinie stężeń rocznych średnich dla dwutlenku azotu (NO₂) w µg/m³ (dopuszczalne 40 µg/m³)



Izolinie stężeń maksymalnych godzinowych dla dwutlenku azotu (NO₂) (dopuszcz. 200 µg/m³)



Obiekt : Parsęcko V Skumulowane

NO₂

Kreślone izolinie : Stężenia maksymalne S_{max} [µg/m³] :

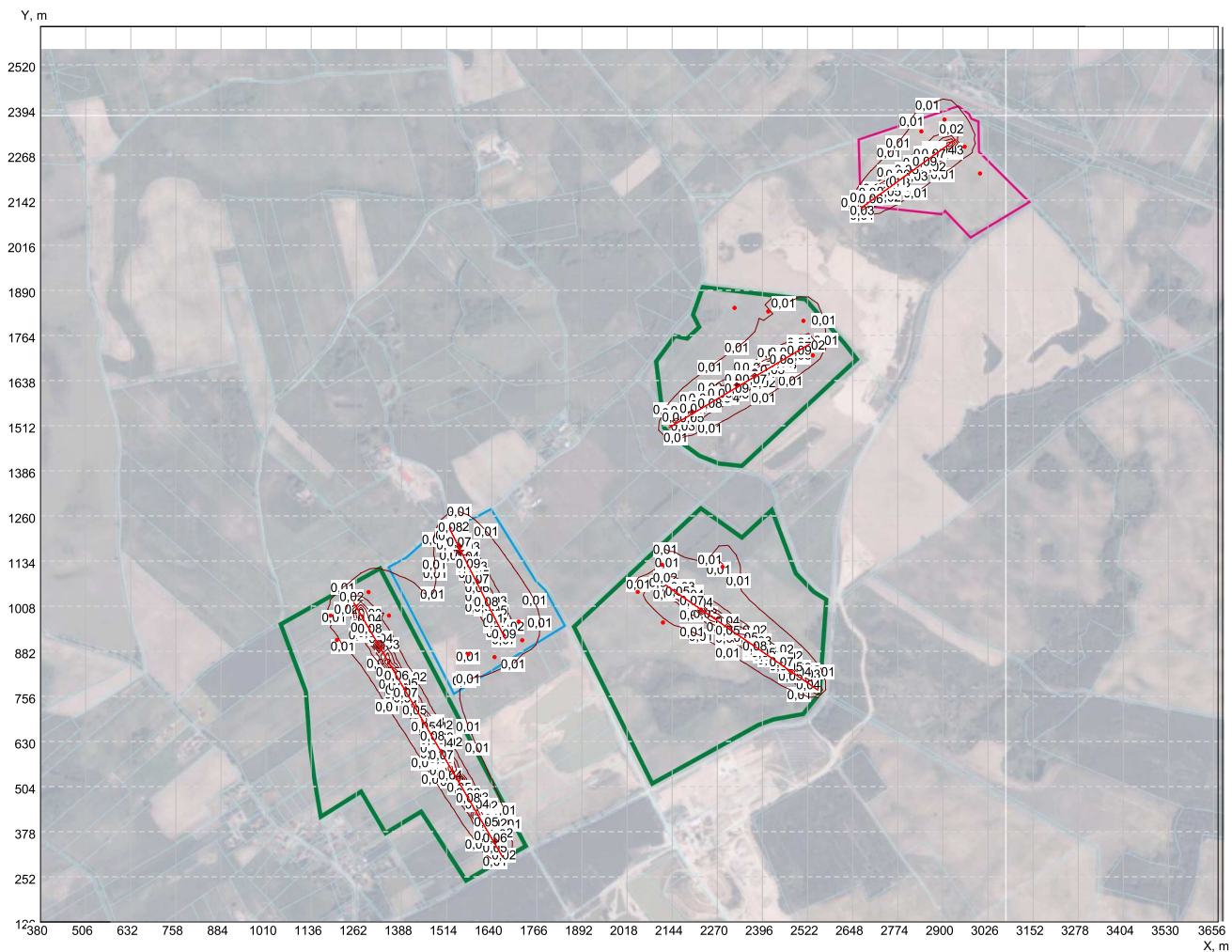
Zakres :

od 0.00

do 95.00

krok 5.00

Izolinie stężeń średnich rocznych dla dwutlenku siarki (SO₂) w µg/m³
(dopuszczalne 20 µg/m³)



Obiekt : Parsęcko V Skumulowane

SO₂

Kreślone izolinie : Stężenia średnie Sa [µg/m³] :

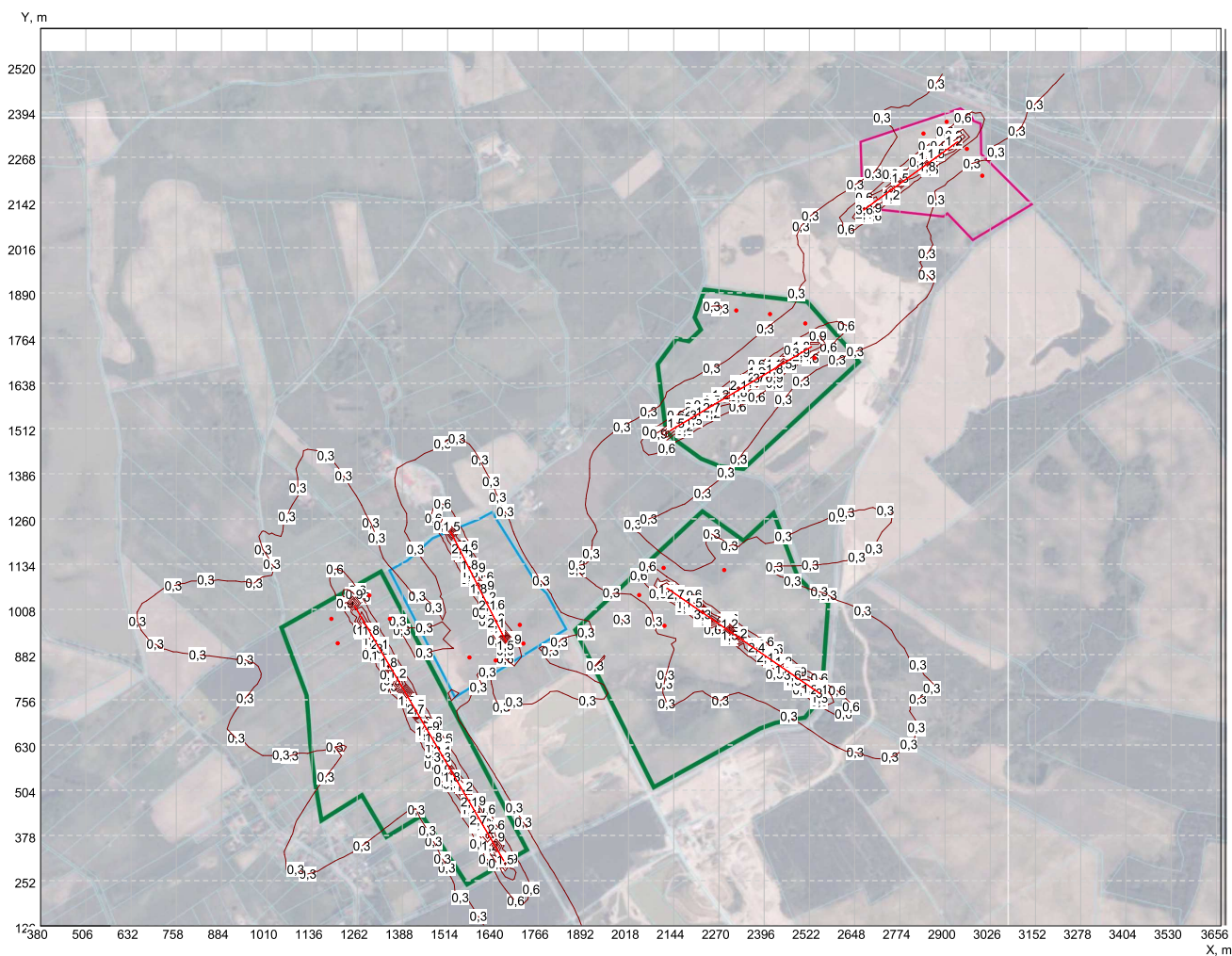
Zakres :

od 0.00

do 0.20

krok 0.01

Izolinie stężeń maksymalnych godzinowych dla dwutlenku siarki (SO₂) w µg/m³ (dopuszczalne 350 µg/m³)



Obiekt : Parsęcko V Skumulowane

SO₂

Kreślone izolinie : Stężenia maksymalne S_{max} [µg/m³] :

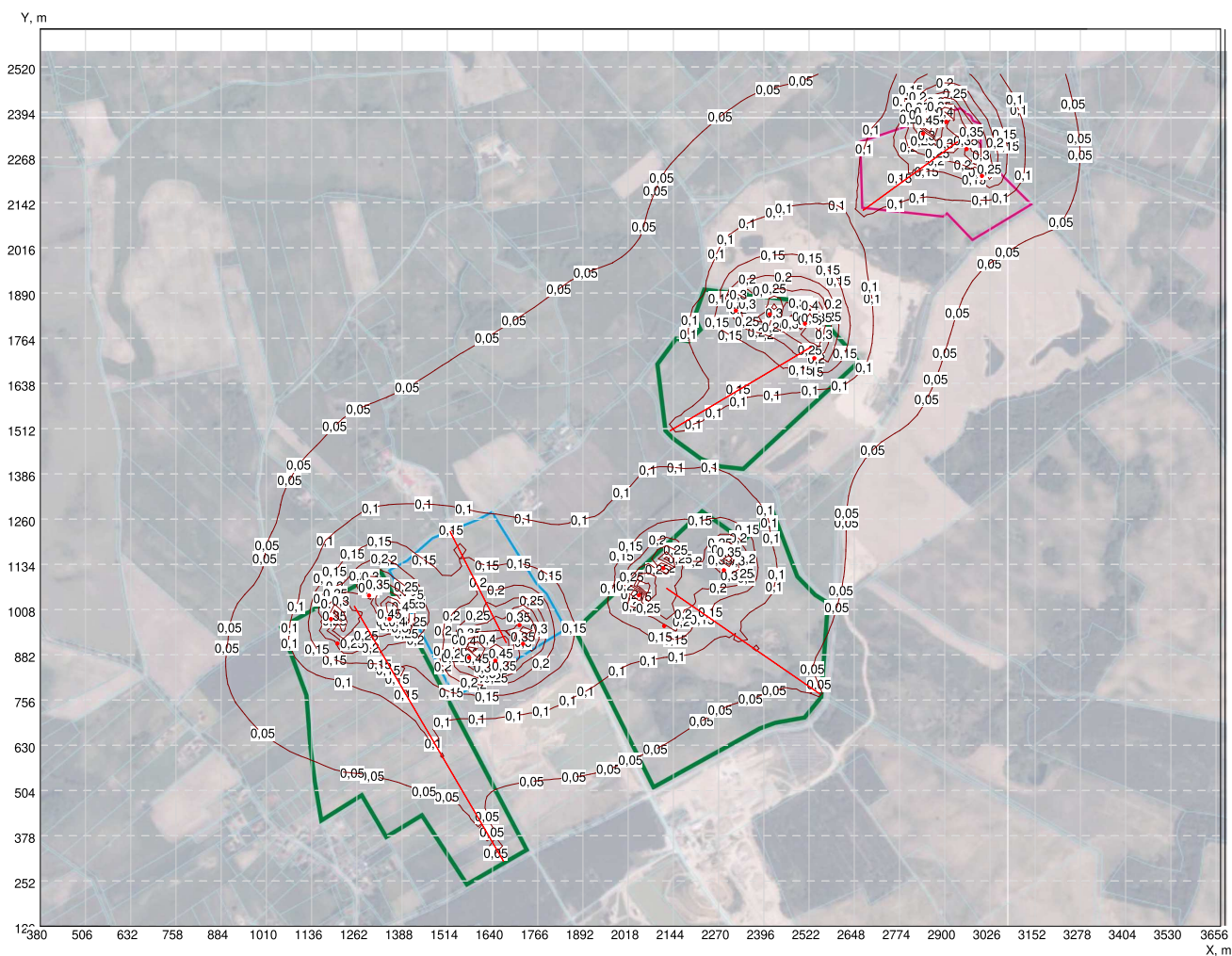
Zakres :

od 0.00

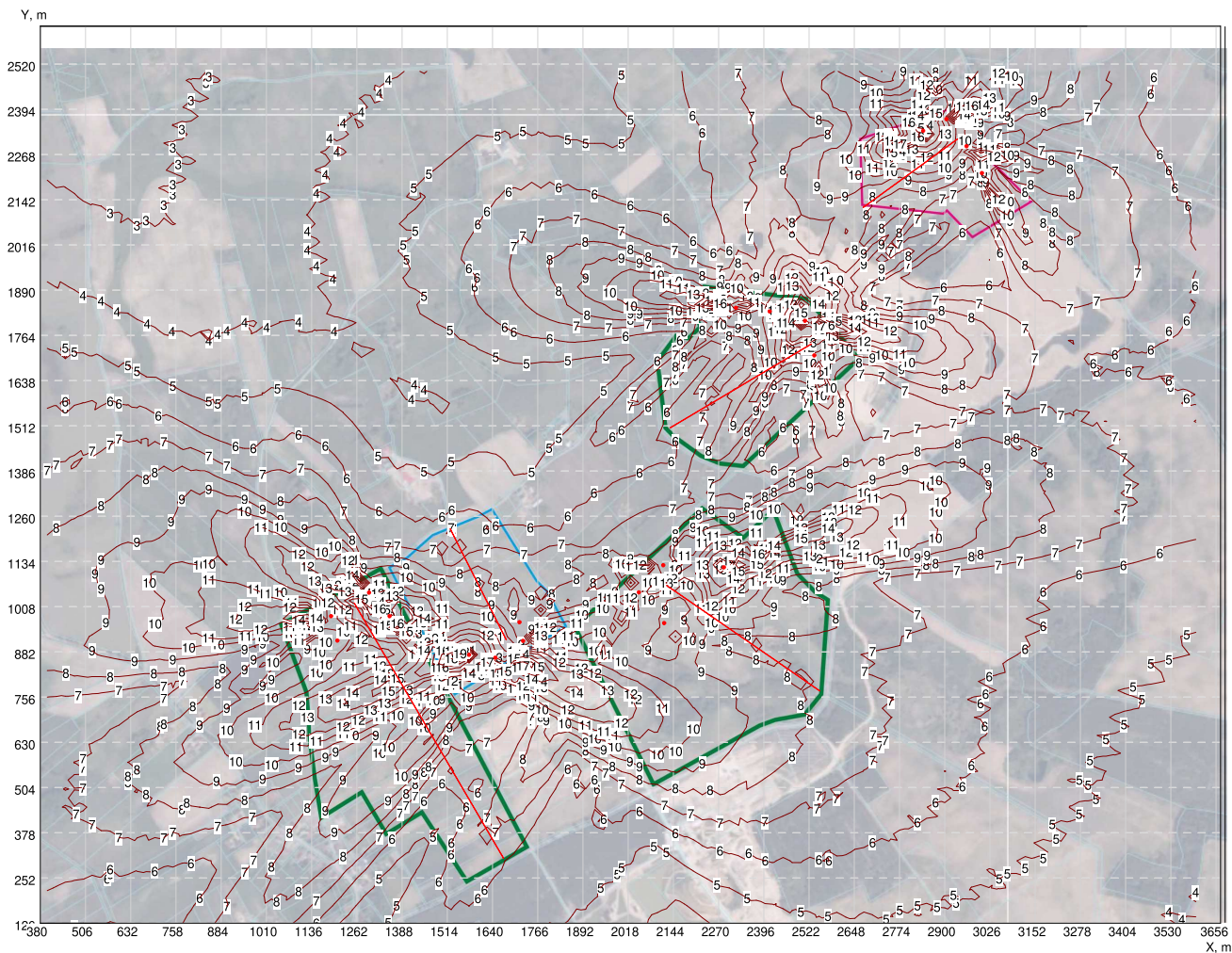
do 4.50

krok 0.30

Izolinie stężeń rocznych średnich dla pyłu zawieszonego ogółem w $\mu\text{g}/\text{m}^3$ (dopuszczalne $40 \mu\text{g}/\text{m}^3$)



**Izolinie stężeń maksymalnych godzinowych dla pyłu zawieszonego ogółem w $\mu\text{g}/\text{m}^3$
(dopuszczalne $280 \mu\text{g}/\text{m}^3$)**



Obiekt : Parsęcko V Skumulowane

TSP

Kreślone izolinie : Stężenia maksymalne S_{max} [$\mu\text{g}/\text{m}^3$] :

Zakres :

od 0.0

do 20.0

krok 1.0